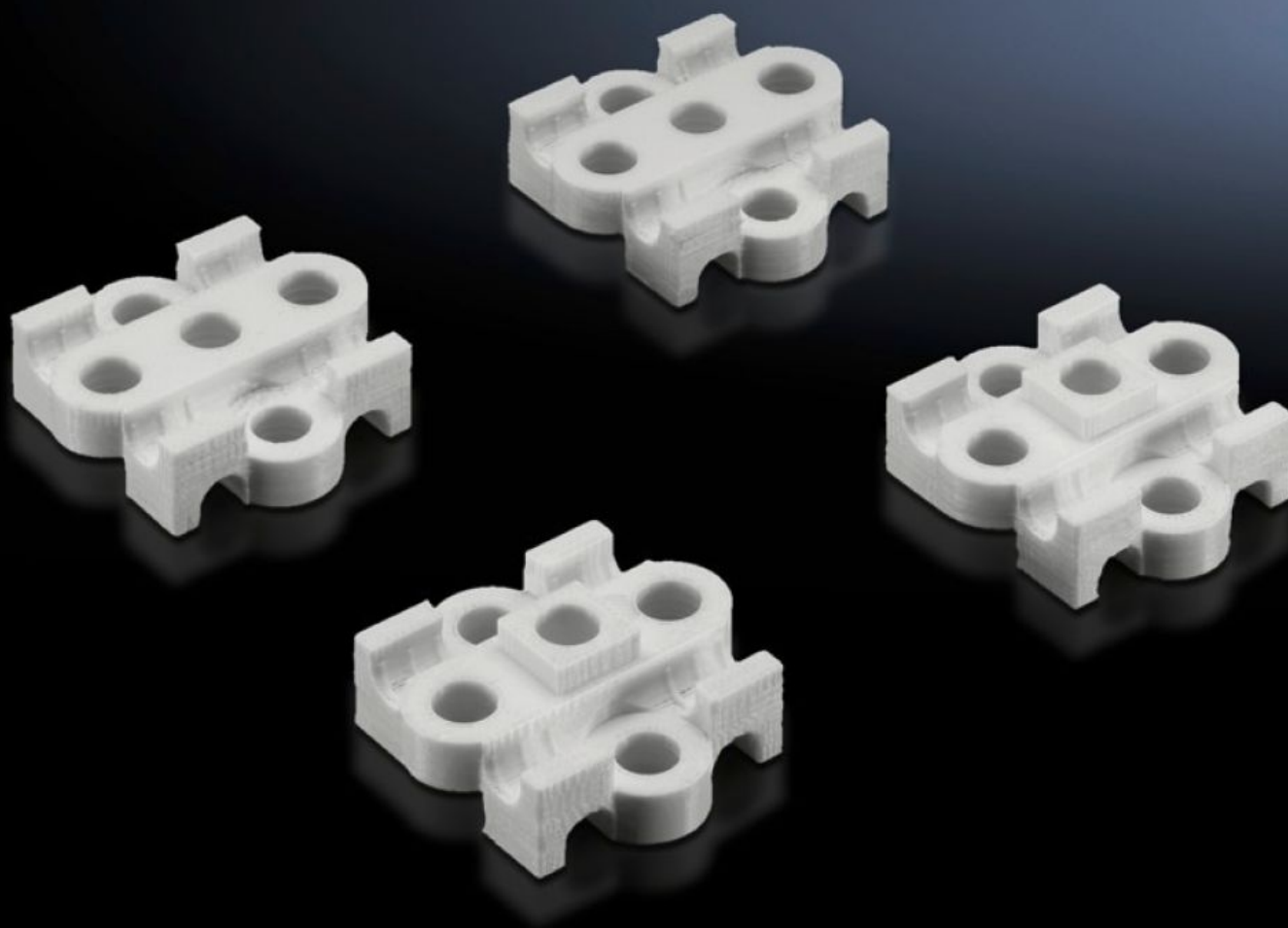
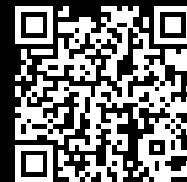


Rittal – The System.

Faster – better – everywhere.



DK 7111.100

Elemento antitorsione

Stato: 15/12/2025 (Fonte: rittal.com/it-it)

ENCLOSURES

POWER DISTRIBUTION

CLIMATE CONTROL

IT INFRASTRUCTURE

SOFTWARE & SERVICES

FRIEDHELM LOH GROUP



DK 7111.100 - Elemento antitorsione per staffe guidacavi

Per il fissaggio personalizzato delle staffe guidacavi ai profilati e al telaio di montaggio o alle parti in lamiera. E' possibile la regolazione e la rotazione dell'elemento antitorsione nel reticolo di foratura in passi da 90°.



Caratteristiche

Codice prodotto	DK 7111.100
Descrizione prodotto	Per il fissaggio personalizzato delle staffe guidacavi (DK 7111.000, DK 7111.900, DK 7112.000) ai profilati di montaggio, al telaio di montaggio o alle parti in lamiera. L'elemento antitorsione viene montato nel reticolo di foratura con passi da 25 mm sui profilati di montaggio e al sistema di fissaggio da 10,5 x 12,5 mm del telaio di montaggio da 19". E' possibile la regolazione e la rotazione dell'elemento antitorsione nel reticolo di foratura in passi da 90°. Il blocco della staffa di smistamento cavi nelle scanalature di fissaggio integrate consente di accogliere grandi quantità di cavi con notevoli forze di trazione in tutte le direzioni.
Materiale	Plastica
Colore	RAL 7035
Confezione	10 pz.
Peso netto	0.11
Codice tariffa doganale	73269098
EAN	4028177670211
ECLASS 8.0	27189234