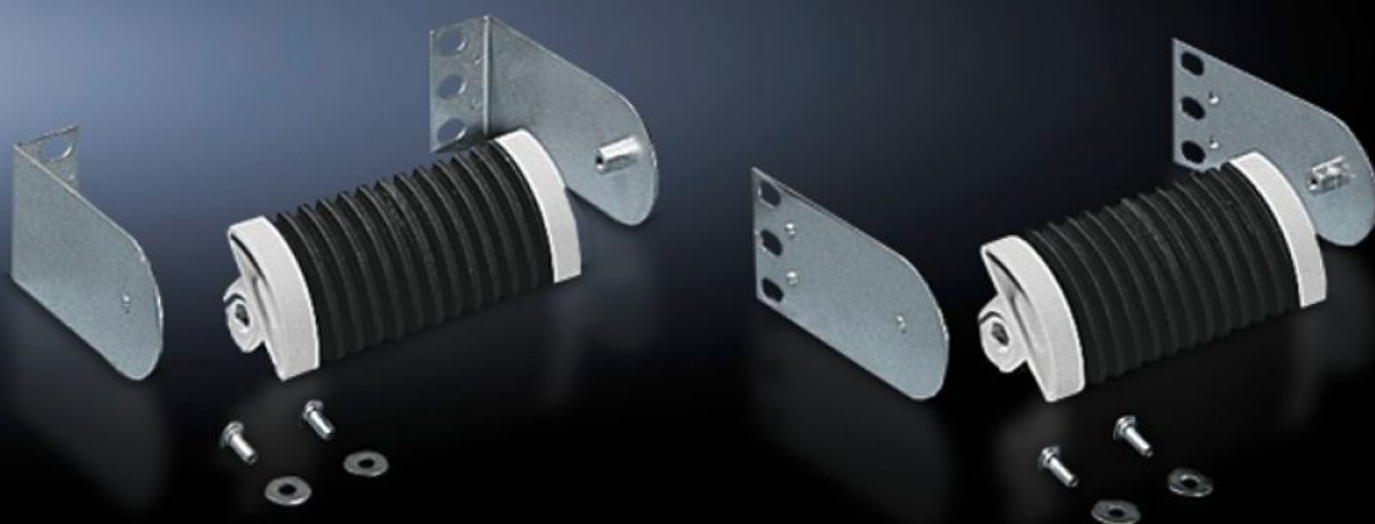
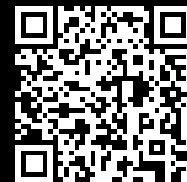


**Rittal – The System.**

Faster – better – everywhere.



**DK 7116.500**

**Staffe guidacavi per fibre ottiche**

Stato: 20/12/2025 (Fonte: [rittal.com/it-it](http://rittal.com/it-it))

ENCLOSURES

POWER DISTRIBUTION

CLIMATE CONTROL

IT INFRASTRUCTURE

SOFTWARE & SERVICES

FRIEDHELM LOH GROUP



# DK 7116.500 - Staffe guidacavi per fibre ottiche

Per la posa di cavi di ripartizione in fibra ottica o cavi jumper. L'accessorio in gomma trattiene i cavi in fibra ottica con diametro 4,5 mm.



## Caratteristiche

Codice prodotto	DK 7116.500
Descrizione prodotto	Nelle scanalature della parte interna è possibile posare cavi di ripartizione in fibra ottica o cavi jumper. L'accessorio in gomma trattiene i cavi in fibra ottica con diametro fino a 4,5 mm. Lo scarico della trazione e il raggio di curvatura sono garantiti.
Funzionamento	Le squadrette di fissaggio fornite a corredo sono universali. Nelle diverse posizioni di montaggio i cavi in fibra ottica possono essere portati al patch-panel nei seguenti modi: lateralmente, direttamente sul patch-panel, davanti al patch-panel, ai lati, accanto al patch-panel e dietro il patch-panel.
Materiale	Plastica 2 K
Colore	Esterno: RAL 7035 Corpo interno: RAL 9005
Parti incluse nella fornitura	2 staffe guida 2 fascette di serraggio in gomma Kit di unione Materiale di fissaggio

# Caratteristiche

Dimensioni	Lunghezza: 120 mm
Confezione	2 pz.
Peso netto	0.48
Peso lordo	0.488
Codice tariffa doganale	83024200
EAN	4028177125025
ETIM 9	EC000322
ECLASS 8.0	27400604