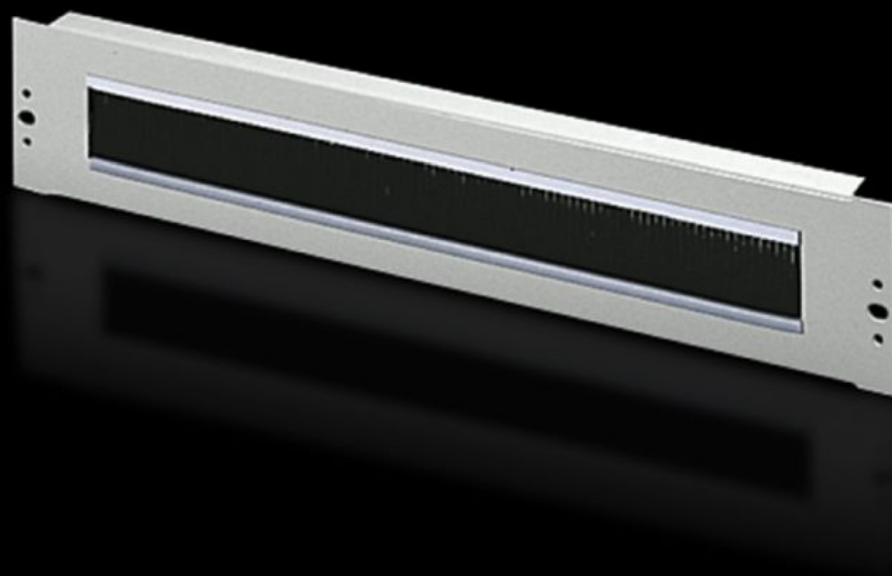


Rittal – The System.

Faster – better – everywhere.



DK 7140.535

**Pannello per l'introduzione dei cavi
con listello a spazzola**

Stato: 11/05/2026 (Fonte: rittal.com/it-it)

ENCLOSURES

POWER DISTRIBUTION

CLIMATE CONTROL

IT INFRASTRUCTURE

SOFTWARE & SERVICES

FRIEDHELM LOH GROUP



DK 7140.535 - Pannello per l'introduzione dei cavi con listello a spazzola 482,6 mm (19")

With cut-out 390 x 20 mm (1 U) with brush insert.

Caratteristiche

Codice prodotto	DK 7140.535
Descrizione prodotto	Per un comodo e semplice passaggio dei cavi tra due aree separate da un livello di montaggio in pollici, ad es. tra la zona anteriore e posteriore del livello di montaggio da 19".
Applicazioni tipiche	Per la chiusura e il passaggio simultaneo dei cavi in aree di montaggio con struttura standard 1 HE, 482,6 mm (19")
Materiale	Lamiera d'acciaio Listello a spazzola: Plastica secondo UL 94-HB
Superficie	Verniciati
Colore	RAL 7035 RAL 7035
Feritoia di montaggio	Larghezza:390 mm Altezza:20 mm
Dimensioni	Larghezza: 482,6 mm
Unità di altezza	1 HE
Confezione	1 pz.
Peso netto	0,43 kg
Peso lordo	0,475 kg
Codice tariffa doganale	73269098
ETIM 9	EC000322
ECLASS 8.0	27400604
Descrizione prodotto	DK Pannello C/Feritoia X Pass.