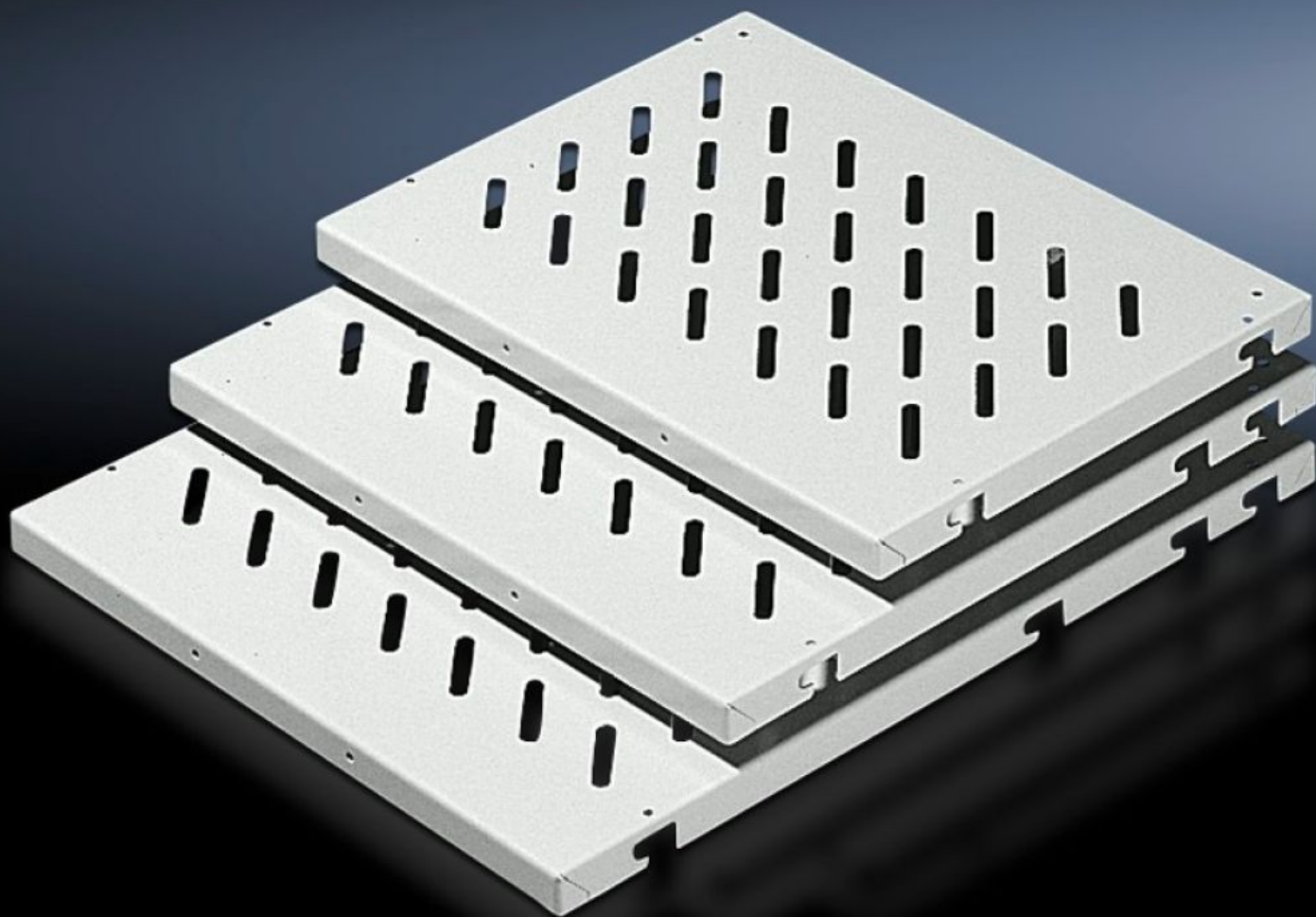


Rittal – The System.

Faster – better – everywhere.



DK 7145.735

**Ripiani porta-apparecchi,
allestimento 19"**

Stato: 10/09/2025 (Fonte: rittal.com/it-it)

ENCLOSURES

POWER DISTRIBUTION

CLIMATE CONTROL

IT INFRASTRUCTURE

SOFTWARE & SERVICES

FRIEDHELM LOH GROUP



DK 7145.735 - Ripiani porta-apparecchi, allestimento 19"

Armadi con profilati portanti a L nella parte anteriore e posteriore

Offrono più punti di aggancio, in modo tale che la distanza dei piani in pollici è variabile, integrazione successiva possibile con guide telescopiche, capacità di carico: 50 kg.

Caratteristiche

Codice prodotto	DK 7145.735
Descrizione prodotto	I ripiani porta-apparecchi offrono diversi punti di ancoraggio in base alla loro profondità. La distanza tra i piani di fissaggio in pollici è pertanto variabile in determinati punti di contatto. Il ripiano porta-apparecchi, una volta fissato, può essere corredato successivamente con le guide telescopiche per realizzare la versione estraibile. In questo caso le guide telescopiche vengono avvitate al posto dei distanziatori.
Applicazioni tipiche	Per il montaggio su due piani di fissaggio da 19" Per il montaggio successivo degli articoli della serie TS
Materiale	Lamiera d'acciaio
Colore	RAL 7035
Parti incluse nella fornitura	Materiale di fissaggio
Distance between mounting levels	548 mm 648 mm 698 mm
Capacità di carico	Carico superficiale 50 kg
Nota	Per armadi serie TS: in caso di utilizzo di profilati portanti a L in armadi di rete su base TS, è necessario l'adattatore 7827.300 Per armadi TS, sistema di foratura da 19": con il set d'installazione 7063.850 regolabile in profondità è possibile eseguire l'installazione flessibile tra due profilati portanti a L direttamente sul sistema di foratura da 19"
Dimensioni	Larghezza: 409 mm Profondità: 700 mm

Caratteristiche

Confezione	1 pz.
Peso netto	3.57
Peso lordo	3.77
Codice tariffa doganale	94039910
EAN	4028177221420
ETIM 9	EC002620
ECLASS 8.0	27189261