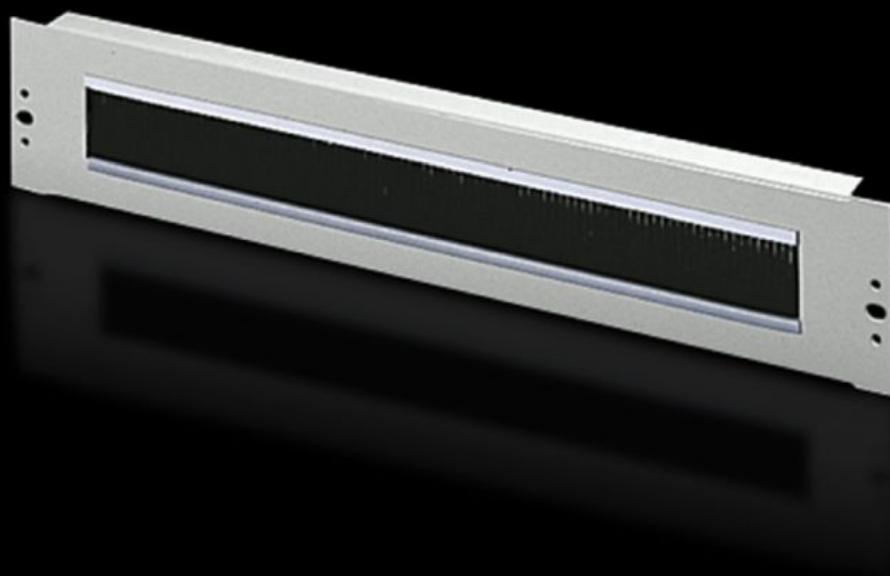


**Rittal – The System.**

Faster – better – everywhere.



**DK 7150.535**

**Pannello per l'introduzione dei cavi  
con listello a spazzola**

Stato: 21/06/2026 (Fonte: [rittal.com/it-it](http://rittal.com/it-it))

ENCLOSURES

POWER DISTRIBUTION

CLIMATE CONTROL

IT INFRASTRUCTURE

SOFTWARE & SERVICES

FRIEDHELM LOH GROUP



# DK 7150.535 - Pannello per l'introduzione dei cavi con listello a spazzola 482,6 mm (19")

Dotata di apertura con listello a spazzola per una gestione ordinata dei cavi.



## Caratteristiche

Codice prodotto	DK 7150.535
Descrizione prodotto	Per un comodo e semplice passaggio dei cavi tra due aree separate da un livello di montaggio in pollici, ad es. tra la zona anteriore e posteriore del livello di montaggio da 19".
Applicazioni tipiche	Per la chiusura e il passaggio simultaneo dei cavi in aree di montaggio con struttura standard 1 HE, 482,6 mm (19")
Materiale	Lamiera d'acciaio Listello a spazzola: Plastica secondo UL 94-HB
Superficie	Verniciati
Colore	RAL 7035
Feritoia di montaggio	Larghezza:390 mm Altezza:40 mm
Dimensioni	Larghezza: 482,6 mm
Unità di altezza	2 HE
Confezione	1 pz.
Peso netto	0,637 kg
Peso lordo	0,7 kg
Codice tariffa doganale	94039910

# Caratteristiche

---

ETIM 9	EC000322
ECLASS 8.0	27400604
Descrizione prodotto	DK Pannello C/Ferit.X Pass.Cavi

---