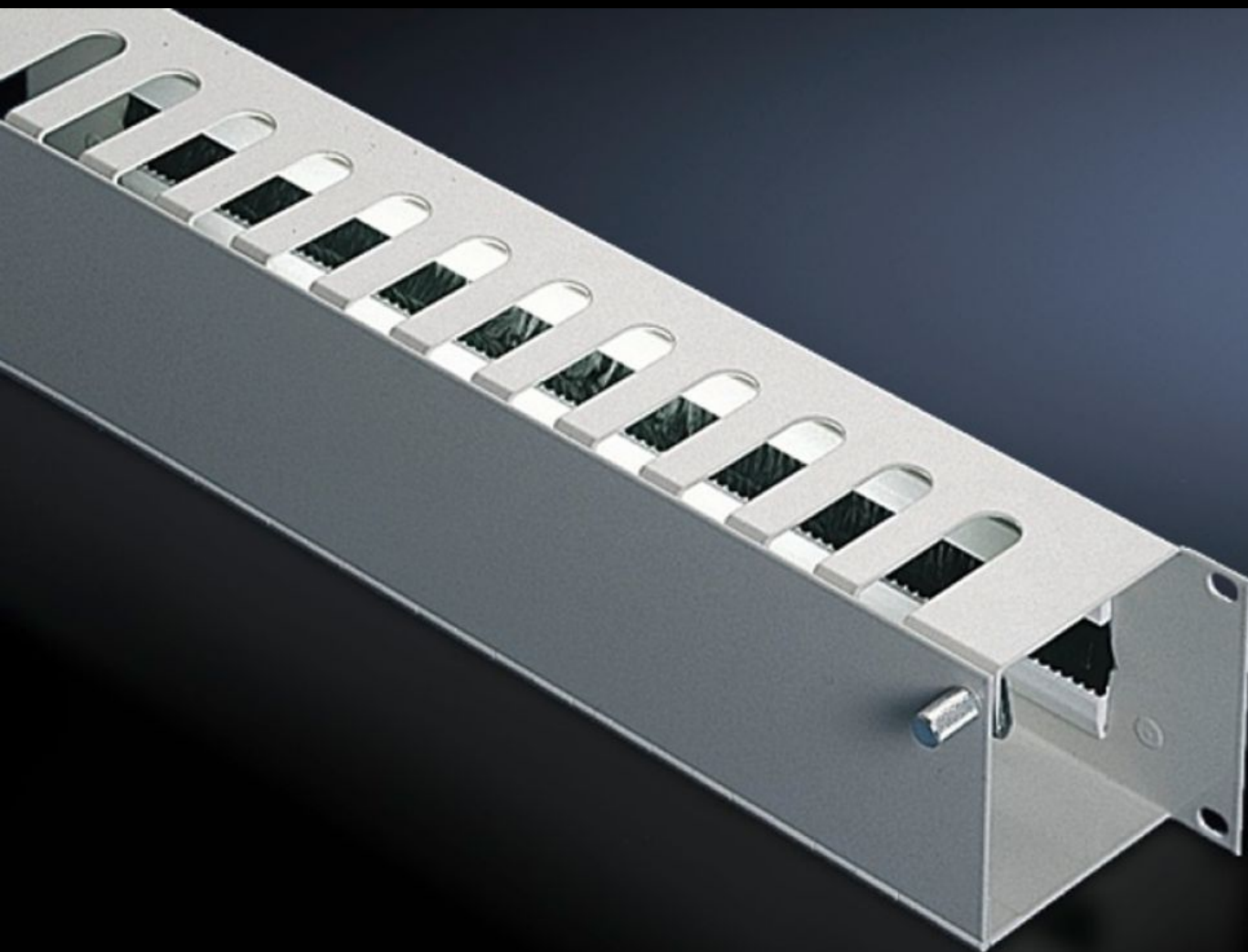
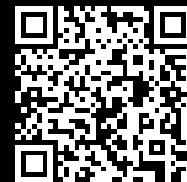


Rittal – The System.

Faster – better – everywhere.



DK 7158.035

Pannello passacavi

Stato: 7/12/2025 (Fonte: rittal.com/it-it)

ENCLOSURES

POWER DISTRIBUTION

CLIMATE CONTROL

IT INFRASTRUCTURE

SOFTWARE & SERVICES

FRIEDHELM LOH GROUP



DK 7158.035 - Pannello passacavi con coperchio frontale

La parte superiore del vano passacavi è dotata di feritoie per il passaggio dei cavi, la parte anteriore è dotata di un coperchio e di chiusure rapide che consentono un accesso ottimale ai cavi, nella parte posteriore i cavi possono essere introdotti attraverso una feritoia munita di inserto a spazzola.

Caratteristiche

Codice prodotto	DK 7158.035
Descrizione prodotto	La parte superiore del vano passacavi è dotata di feritoie per il passaggio dei cavi patch. La parte anteriore è dotata di un coperchio e di chiusure rapide che consentono un accesso ottimale ai cavi. Nella parte posteriore i cavi possono essere introdotti attraverso una feritoia munita di inserto a spazzola.
Materiale	Lamiera d'acciaio
Superficie	Verniciati
Colore	RAL 7035
Depth of bars	55 mm
Dimensioni	Larghezza: 482,6 mm
Unità di altezza	2 HE
Confezione	1 pz.
Peso netto	1.684
Peso lordo	1.746
Codice tariffa doganale	94039910
EAN	4028177166684
ETIM 9	EC000322
ECLASS 8.0	27400604