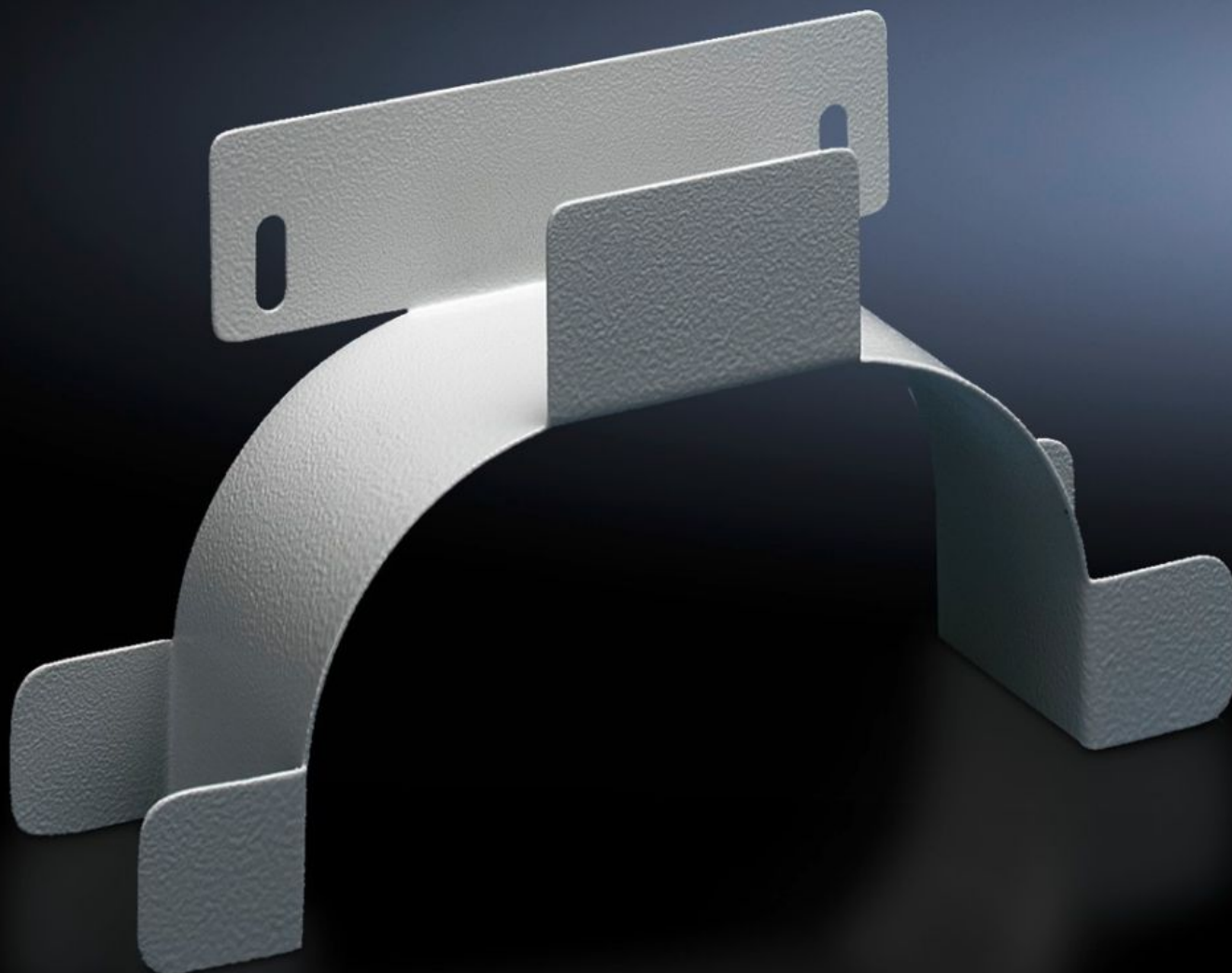
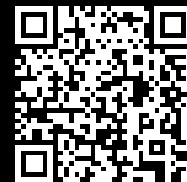


**Rittal – The System.**

Faster – better – everywhere.



**DK 7220.500**

**Adattatore della lunghezza in  
eccesso dei cavi**

Stato: 17/12/2025 (Fonte: [rittal.com/it-it](http://rittal.com/it-it))

ENCLOSURES

POWER DISTRIBUTION

CLIMATE CONTROL

IT INFRASTRUCTURE

SOFTWARE & SERVICES

FRIEDHELM LOH GROUP



# DK 7220.500 - Adattatore della lunghezza in eccesso dei cavi

Viene fissato nella parte posteriore dell'armadio o lateralmente negli armadi di rete.



## Caratteristiche

Codice prodotto	DK 7220.500
Descrizione prodotto	Viene fissato nella parte posteriore dell'armadio o lateralmente negli armadi di rete. L'elemento di raccolta può essere fissato su tutti i sostegni di profondità, su chassis e su guide con reticolo di foratura 25 mm, alla quota di fissaggio di 150 mm.
Materiale	Lamiera d'acciaio
Superficie	Zincato
Colore	RAL 7035
Dimensioni	Larghezza: 280 mm Altezza: 151 mm Profondità: 75 mm
Confezione	1 pz.
Peso netto	0.56
Peso lordo	0.66
PCF/VE (Cradle-to-Gate)	3,3 kg CO2 eq (Cat B)
Nota sulla classificazione PCF	Categoria B: Valore PCF (Cradle-to-Gate) calcolato approssimativamente in base al peso del prodotto e autodichiarato

# Caratteristiche

Codice tariffa doganale	73269098
EAN	4028177221659
ETIM 9	EC000322
ECLASS 8.0	27400604