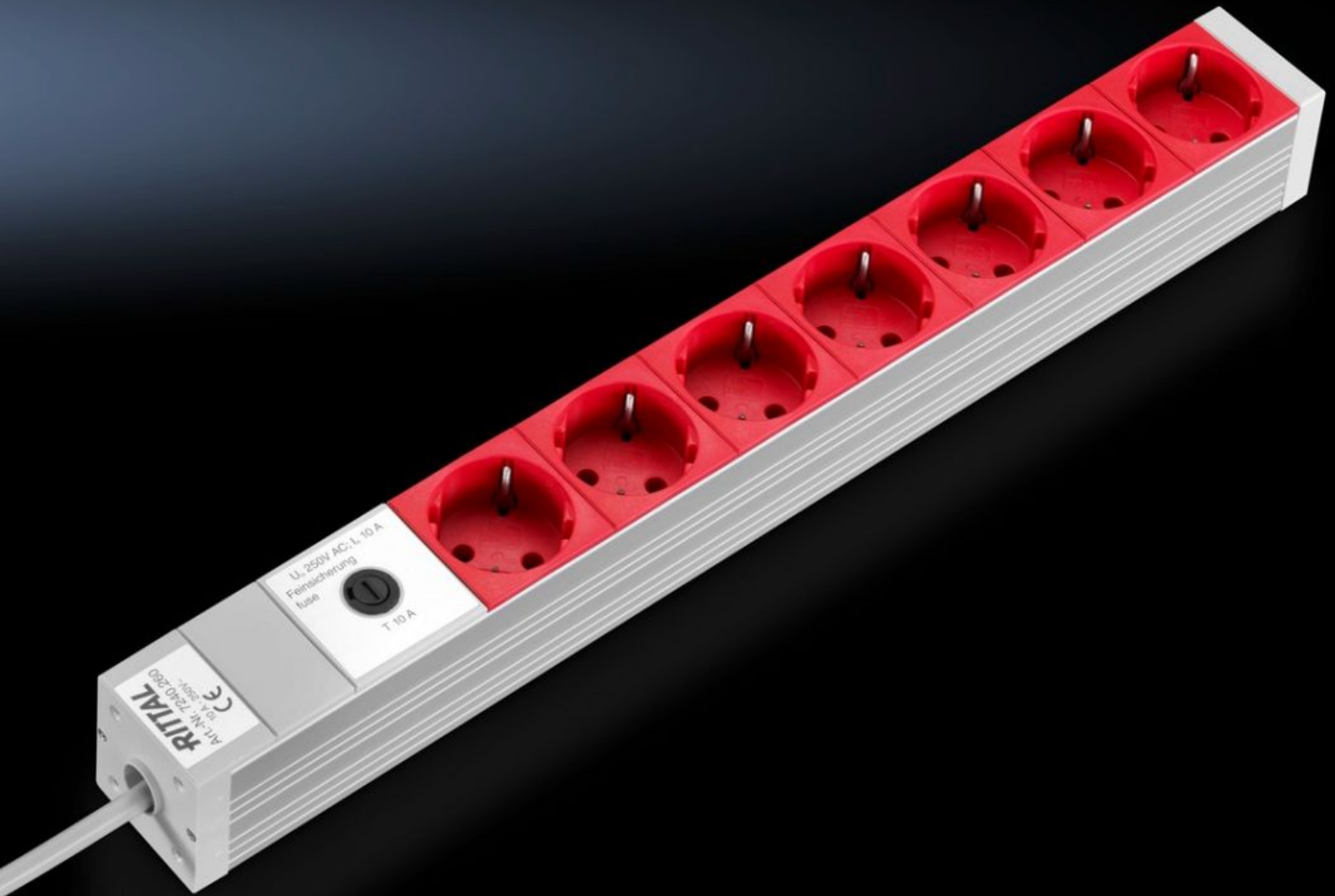


# Rittal – The System.

Faster – better – everywhere.



## DK 7240.260

# Canalina di alimentazione

Stato: 22/04/2026 (Fonte: [rittal.com/it-it](http://rittal.com/it-it))

ENCLOSURES

POWER DISTRIBUTION

CLIMATE CONTROL

IT INFRASTRUCTURE

SOFTWARE & SERVICES

FRIEDHELM LOH GROUP



# DK 7240.260 - Canalina di alimentazione in alluminio

Prese multiple integrate in una canalina in alluminio, disponibili in diverse lunghezze e con differenti elementi funzionali, varie possibilità di fissaggio.



## Caratteristiche

Codice prodotto	DK 7240.260
Esecuzione	Senza interruttore
Descrizione prodotto	<p>Le prese multiple sono disponibili in diverse varianti a seconda del paese e con differenti elementi funzionali. Si caratterizzano per il fissaggio di tipo universale volto a garantire la massima praticità e flessibilità grazie a un angolare posizionabile in quattro punti. In questo modo è ad esempio possibile montare le prese multiple da 482 mm di lunghezza su profili portanti da 482,6 mm (19"), su telai di montaggio da 19", sul telaio di un contenitore o sul retro delle pareti divisorie. Le prese multiple con lunghezza superiore a 482 mm possono essere montate solo sul telaio del contenitore. La presa di servizio può anche essere montata su tutti i profili con passo meccanico di 25 mm senza che sia necessario utilizzare accessori di fissaggio aggiuntivi. Ciò agevola notevolmente la scelta dei vari elementi, offre maggiore flessibilità e consente un risparmio sui costi riducendo al minimo le scorte di materiale a magazzino. Si è pensato anche di razionalizzare la gestione dell'alimentazione durante la fase di montaggio: nella struttura da 482,6 mm (19") vi è spazio sufficiente per disporre i cavi di alimentazione senza piegature tra la canalina e il profilo portante. La disposizione degli alveoli a 45° delle prese Schuko consente di utilizzare spine angolate senza alcuna limitazione.</p>

# Caratteristiche

Materiale	Profilo in alluminio estruso, anodizzato naturale Inseriti prese: policarbonato
Parti incluse nella fornitura	Canalina di alimentazione 2 squadrette di fissaggio Materiale di fissaggio Cavo di connessione con connettore, 2 m, H05VV-F3G1,5
Esecuzione	Canalina UPS, con cavo di connessione e connettore femmina 10 A forma E, con fusibile rapido 10 A
Prese di alimentazione	7 x D, Schuko (tipo F, CEE 7/3)
Dimensioni	Altezza: 44 mm Profondità: 44 mm Lunghezza: 482,6 mm
Lunghezza cavo di connessione	2 m
Cavo di connessione (tipo)	H05VV-F3G1,5
Quota di fissaggio	452,5 mm
Tolleranza quota di fissaggio	25 mm
Tensione nominale di esercizio	250 V AC, 50 Hz
Tensione nominale	250 V AC, 50 Hz
Corrente nominale (max.)	10 A
Connessione elettrica	IEC 60320: C14
Possibili installazioni	Componenti con reticolo forato da 25 mm Nella parte posteriore dei ripartitori da parete (se la superficie è sufficientemente ampia) Telaio dell'armadio Piano di fissaggio da 482,6 mm (19")
Nota	A seconda dell'applicazione, è consigliabile una riserva di corrente di carica per prevenire interventi accidentali dovuti a picchi di corrente di inserzione Distanza di fissaggio regolabile con passo di 25 mm. È indicata la quota intermedia tra i centri dei fori della squadretta di fissaggio
Norme	DIN 49 440-1
Colore presa elettrica	Rosso

## Caratteristiche

---

Confezione	1 pz.
Peso netto	0,74 kg
Peso lordo	0,868 kg
Codice tariffa doganale	85366990
ETIM 9	EC000330
ECLASS 8.0	27142604
Descrizione prodotto	DK canalina di alimentazione 7 prese + UPS CONNESSIONE

---

## Approvazioni

---

Spiegazioni	Dichiarazione di conformità
-------------	-----------------------------

---