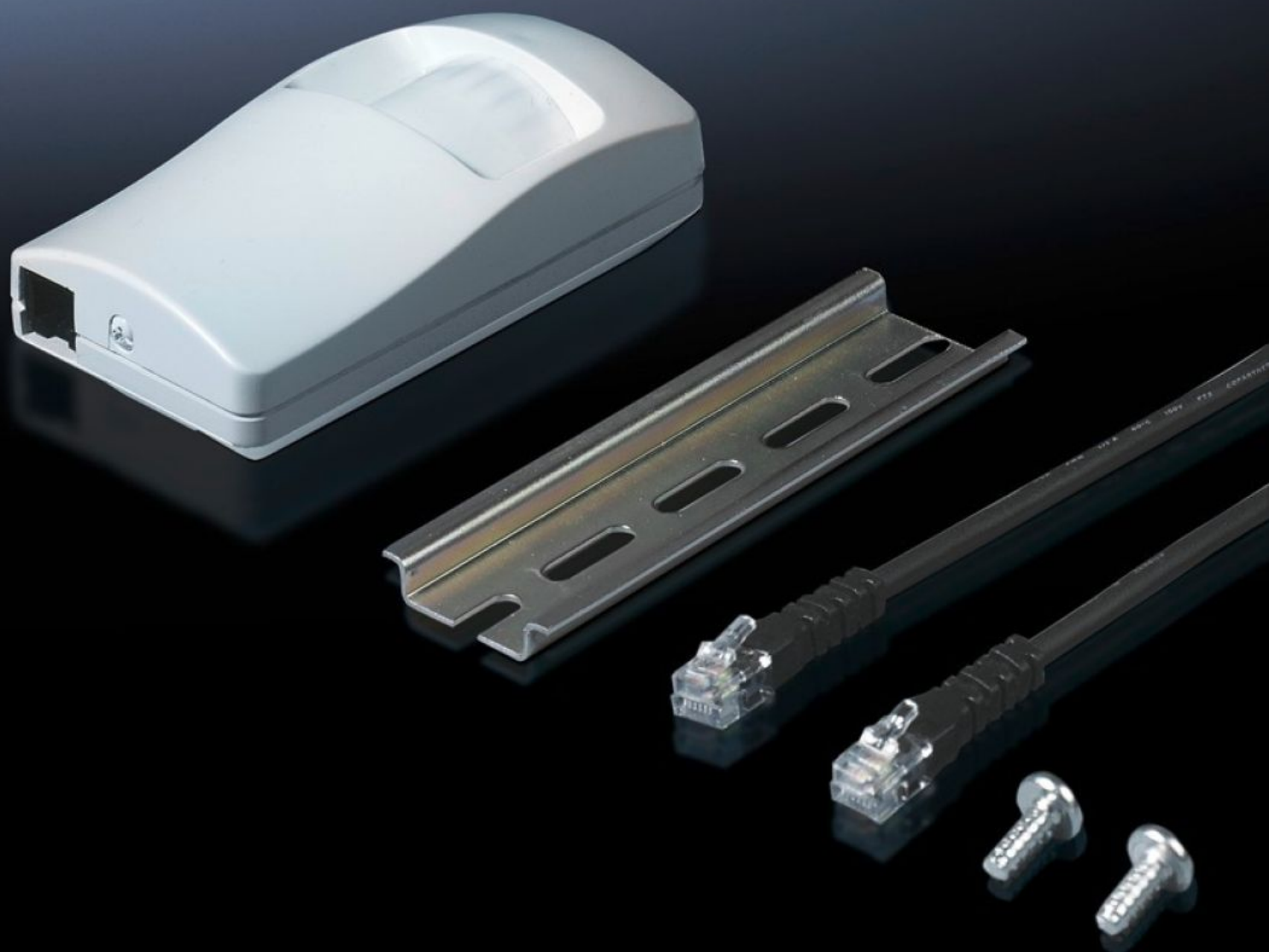


# Rittal – The System.

Faster – better – everywhere.



## DK 7320.570 Sensori del CMC III

Stato: 28/10/2025 (Fonte: [rittal.com/it-it](http://rittal.com/it-it))

ENCLOSURES

POWER DISTRIBUTION

CLIMATE CONTROL

IT INFRASTRUCTURE

SOFTWARE & SERVICES

FRIEDHELM LOH GROUP



# DK 7320.570 - Sensori del CMC III

Sensore di movimento CMC-TC

## Caratteristiche

Codice prodotto	DK 7320.570
Esecuzione	Sensore di movimento
Descrizione prodotto	I sensori CMC III servono per il monitoraggio dell'ambiente fisico e possono essere collegati direttamente alla PU mediante un cavo di collegamento CAN-Bus RJ45. I sensori possono essere collegati in cascata e permettere l'estensione della rete.
Vantaggi	Facile connessione e individuazione automatica per plug&play L'alimentazione di corrente è fornita dalla interfaccia CAN-Bus.
Applicazioni tipiche	Monitoraggio degli armadi per IT, impiantistica industriale e controllo degli edifici. Monitoraggio degli armadi, delle IT room e dei Container Data Centre.
Funzionamento	Le impostazioni possono essere eseguite tramite la Processing Unit del CMC III o l'Interfaccia IoT Il sensore monitora una determinata zona per rilevare eventuali movimenti
Materiale	Plastica Frontale: metallizzato Contenitore: bucciato
Colore	Contenitore: bianco
Parti incluse nella fornitura	Sensore Piastra di montaggio Materiale di fissaggio Cavo con connettore Clip di montaggio da fissare sulle guide portanti Materiale di fissaggio
Connessione al CAN-Bus	Indiretta tramite interfacce CAN-bus del CMC III
Interfacce	RJ12

# Caratteristiche

Numero di utenze per ogni interfaccia IoT (max.)	32
Numero di utenze PU compact (max.)	4
Numero di utenze PU (max.)	32
Nota	Termini di consegna su richiesta
Metodo di misurazione	Rilevatore a raggi infrarossi (IR)
Dimensioni	Larghezza: 59 mm Altezza: 102 mm Profondità: 32 mm
Range temperatura di esercizio	5 °C...45 °C
Umidità dell'aria (senza condensa)	5...95 %
Confezione	1 pz.
Peso netto	0.25
Peso lordo	0.267
PCF/VE (Cradle-to-Gate)	1 kg CO2 eq (Cat B)
Nota sulla classificazione PCF	Categoria B: Valore PCF (Cradle-to-Gate) calcolato approssimativamente in base al peso del prodotto e autodichiarato
Codice tariffa doganale	85311095
EAN	4028177367432
ETIM 9	EC002627
ECLASS 8.0	27189253

# Approvazioni

Spiegazioni	Dichiarazione del costruttore Dichiarazione di conformità
-------------	--