

Rittal – The System.

Faster – better – everywhere.



DK 7507.120 FlatBox

Stato: 11/05/2026 (Fonte: rittal.com/it-it)

ENCLOSURES

POWER DISTRIBUTION

CLIMATE CONTROL

IT INFRASTRUCTURE

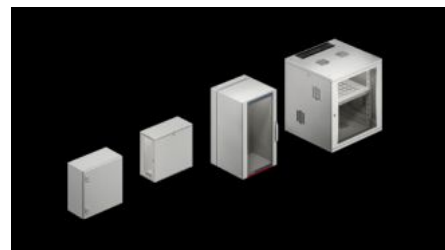
SOFTWARE & SERVICES

FRIEDHELM LOH GROUP



DK 7507.120 - FlatBox

Contenitore fornito con un imballaggio piatto. Accessibilità ottimale e utilizzo versatile come contenitore da pavimento o a parete.



Caratteristiche

Codice prodotto	DK 7507.120
Esecuzione	con telaio di montaggio da 19"
Descrizione prodotto	Flessibilità d'impiego: contenitore da pavimento o a parete.
Vantaggi	Montaggio rapido senza l'ausilio di attrezzi Allestimento nel rack da 19"
Materiale	Lamiera d'acciaio Vetro d'ispezione: vetro di sicurezza, spessore 3 mm
Superficie	Verniciatura a polvere
Colore	RAL 7035
Parti incluse nella fornitura	Contenitore fornito con un imballaggio piatto 1 struttura a parete 2 supporti porta-componenti 2 lamiera tetto/fondo con feritoie per ingresso cavi attraverso listelli a spazzola 2 pareti laterali, con serratura 1 portina d'ispezione con serratura 3524 E, battuta della portina a scelta Elementi di giunzione per un montaggio veloce senza attrezzi Kit di messa a terra per un corretto collegamento a terra di tutte le parti metalliche del contenitore Telaio di montaggio 19"
Unità di altezza	12 HE

Caratteristiche

Dimensioni	Larghezza: 600 mm Altezza: 625 mm Profondità: 600 mm
Altezza di montaggio per componenti	12 HE
Capacità di carico	max. 600 N
Nota	Profondità di montaggio max.: Profondità - 58 mm fino alla parete posteriore Distanza max. tra due piani da 19": Profondità - 104 mm Angolo di apertura della porta max. 210°
Materiale di base	Lamiera d'acciaio
Confezione	1 pz.
Peso netto	29,45 kg
Peso lordo	30,18 kg
PCF/VE (Cradle-to-Gate)	118,1 kg CO2 eq (Cat B)
Nota sulla classificazione PCF	Categoria B: Valore PCF (Cradle-to-Gate) calcolato approssimativamente in base al peso del prodotto e autodichiarato
Codice tariffa doganale	94032080
ETIM 9	EC002500
ETIM 8	EC002500
ECLASS 8.0	27180208
Descrizione prodotto	FLATBOX 600X625X600, 12U

Approvazioni

Spiegazioni	Dichiarazione del costruttore
-------------	-------------------------------