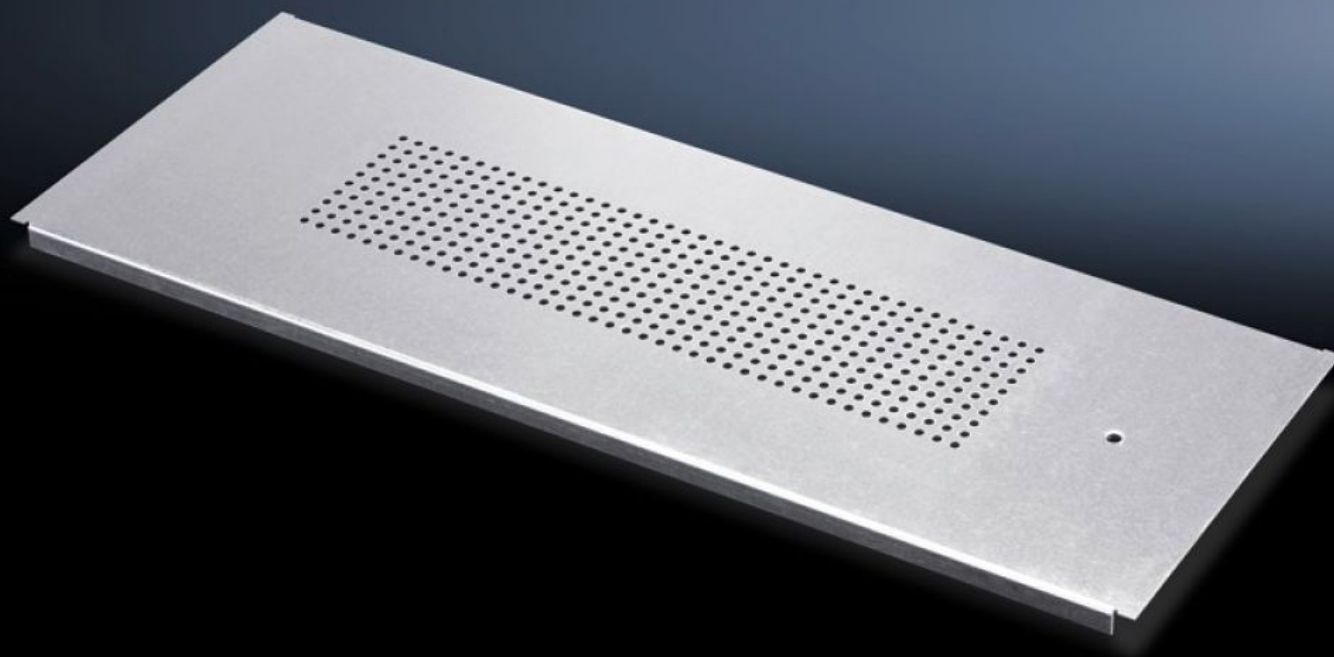
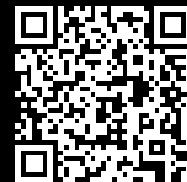


# Rittal – The System.

Faster – better – everywhere.



## DK 7825.360

# Lamiera di fondo modulare, aerata

Stato: 21/04/2026 (Fonte: [rittal.com/it-it](http://rittal.com/it-it))

ENCLOSURES

POWER DISTRIBUTION

CLIMATE CONTROL

IT INFRASTRUCTURE

SOFTWARE & SERVICES

FRIEDHELM LOH GROUP



# DK 7825.360 - Lamiera di fondo modulare, aerata per TS IT, TS, SE, TX CableNet

Moduli lamiera di fondo aerati per armadi TS, TS IT, SE da utilizzare nel telaio di fondo degli armadi di rete. Da utilizzare in sostituzione di una lamiera di fondo esistente di uguale profondità.

## Caratteristiche

Codice prodotto	DK 7825.360
Descrizione prodotto	Ampia foratura per la ventilazione passiva dell'armadio.
Materiale	Lamiera d'acciaio
Superficie	Zincato
Parti incluse nella fornitura	Feltro
Nota	È necessario combinare più lamiere di fondo modulari per chiudere completamente il fondo dell'armadio TS IT
Dimensioni	Profondità: 237,5 mm
Adatti per	Tipo di contenitore: TS TS IT SE TX CableNet Larghezza: 600 mm
Confezione	1 pz.
Peso netto	1,27 kg
Peso lordo	1,6 kg
Codice tariffa doganale	94039910
ETIM 9	EC002620
ECLASS 8.0	27189261
Descrizione prodotto	DK modulo lamiera di fondo, aerato, profondità: 237,5 mm, per larghezza armadio: 600 mm, per TS, TS IT, SE, TX CableNet, lamiera d'acciaio, zincata