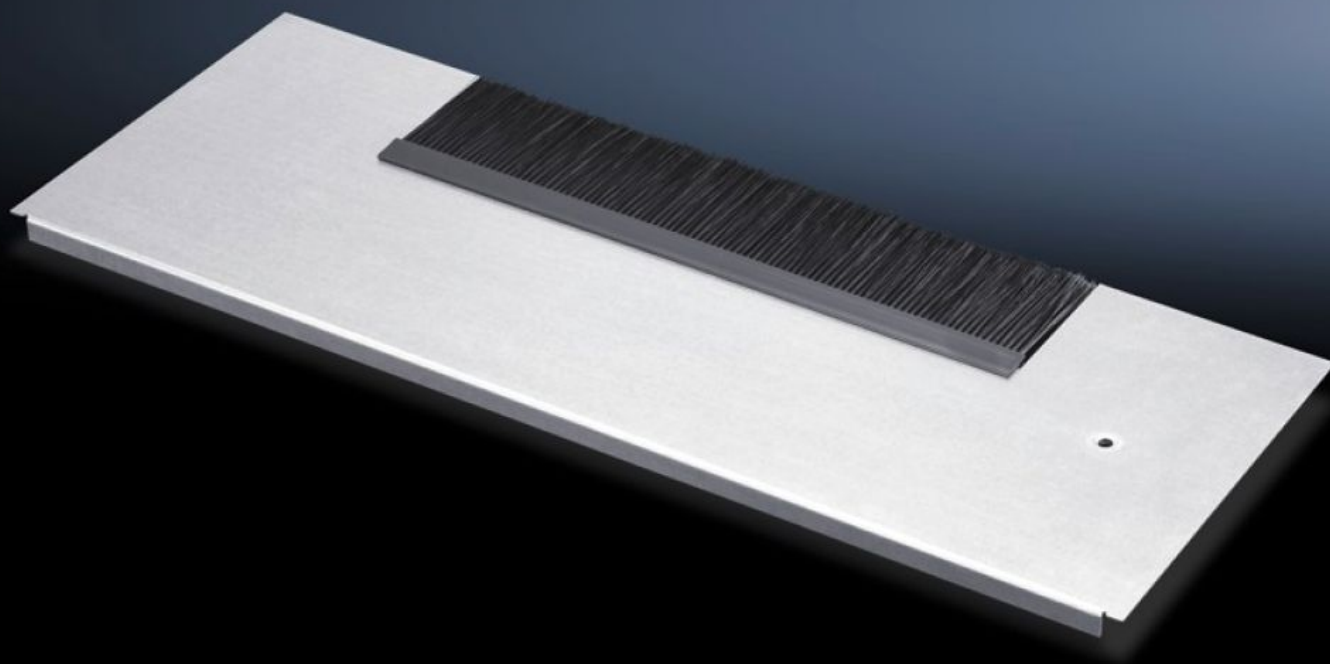


Rittal – The System.

Faster – better – everywhere.



DK 7825.381

**Fondo modulare per passaggio dei
cavi**

Stato: 10/02/2026 (Fonte: rittal.com/it-it)

ENCLOSURES

POWER DISTRIBUTION

CLIMATE CONTROL

IT INFRASTRUCTURE

SOFTWARE & SERVICES

FRIEDHELM LOH GROUP



DK 7825.381 - Fondo modulare per passaggio dei cavi per TS IT, TS, SE, TX CableNet

Moduli lamiera di fondo per l'ingresso cavi in armadi TS, TS-IT, SE da utilizzare nel telaio di fondo degli armadi di rete. Da utilizzare in sostituzione di una lamiera di fondo esistente di uguale profondità.

Caratteristiche

Codice prodotto	DK 7825.381
Descrizione prodotto	Per l'ingresso cavi facile, a tenuta.
Materiale	Lamiera modulare: Lamiera d'acciaio Listello a spazzola: plastica secondo UL 94-HB, priva di alogeni
Superficie	Zincato
Nota	È necessario combinare più lamiere di fondo modulari per chiudere completamente il fondo dell'armadio TS IT
Dimensioni	Profondità: 237,5 mm
Adatti per	Tipo di contenitore: TS IT TS VX SE TX CableNet Larghezza: 800 mm
Confezione	1 pz.
Peso netto	1.75
Peso lordo	1.78
PCF/VE (Cradle-to-Gate)	7,4 kg CO2 eq (Cat B)
Nota sulla classificazione PCF	Categoria B: Valore PCF (Cradle-to-Gate) calcolato approssimativamente in base al peso del prodotto e autodichiarato
Codice tariffa doganale	94039910
EAN	4028177233355
ETIM 9	EC002620

Caratteristiche

ECLASS 8.0

27189261