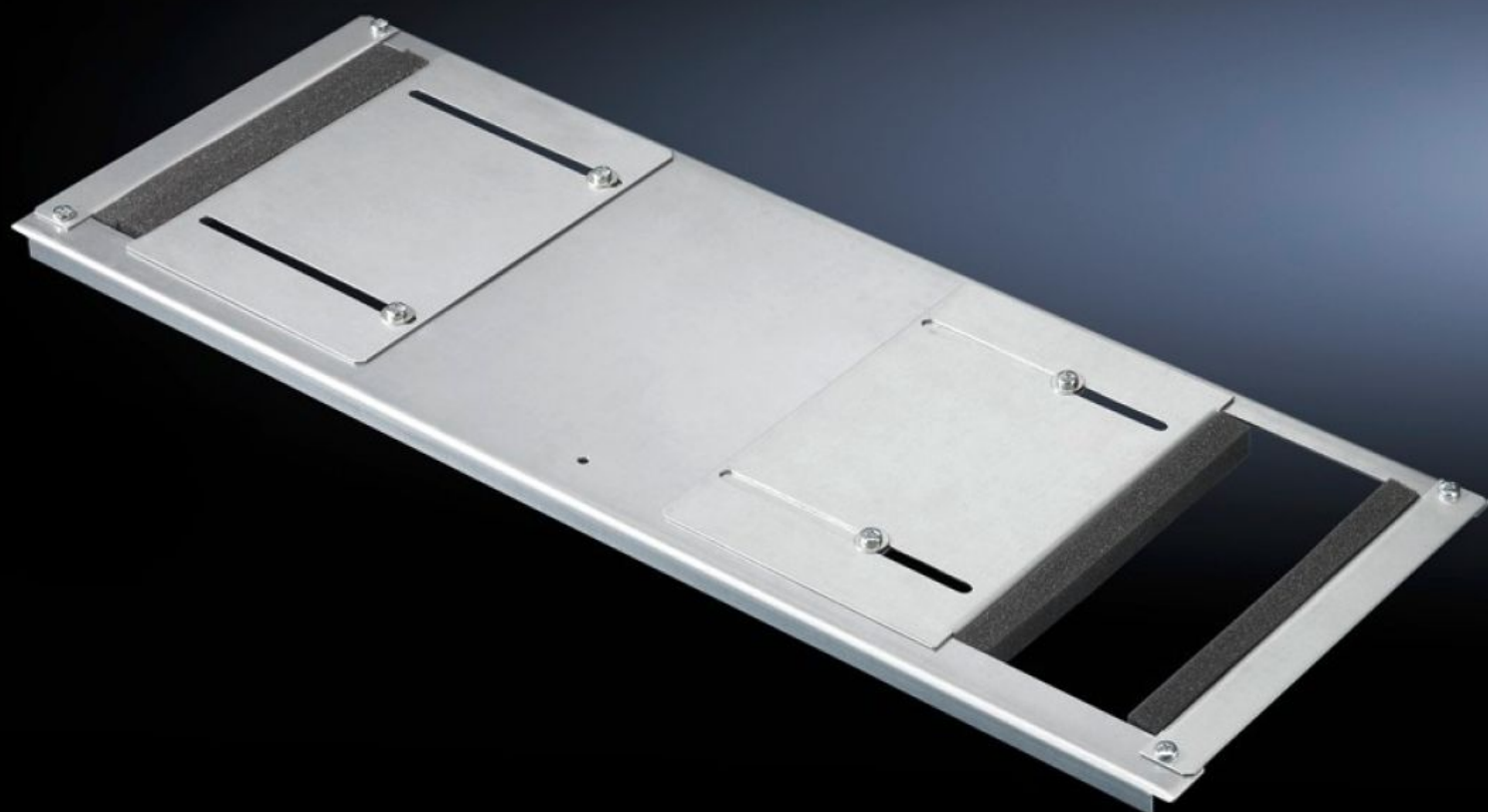


Rittal – The System.

Faster – better – everywhere.



DK 7825.388

**Fondo modulare per passaggio dei
cavi**

Stato: 22/05/2026 (Fonte: rittal.com/it-it)

ENCLOSURES

POWER DISTRIBUTION

CLIMATE CONTROL

IT INFRASTRUCTURE

SOFTWARE & SERVICES

FRIEDHELM LOH GROUP



DK 7825.388 - Fondo modulare per passaggio dei cavi per armadi serie TS, TS IT, VX SE

Lamiere di fondo modulari per entrata cavi per DK-TS, da inserire nel telaio di fondo degli armadi per trasmissione dati. Da utilizzare in sostituzione di una lamiera di fondo esistente di uguale profondità.

Caratteristiche

| | |
|-------------------------------|---|
| Codice prodotto | DK 7825.388 |
| Esecuzione | Tetto per ingresso cavi sui lati, con guarnizione di tenuta in gomma |
| Descrizione prodotto | Su entrambi i lati con apertura regolabile e guarnizione in gomma flessibile. Grazie all'esecuzione in due parti, si possono facilmente introdurre cavi precablati. |
| Materiale | Lamiera d'acciaio Guarnizione: schiuma poliuretana, UL 94-HF1 |
| Superficie | Zincato |
| Parti incluse nella fornitura | Materiale di fissaggio Elementi di fissaggio inclusi |
| Nota | È necessario combinare più lamiere di fondo modulari per chiudere completamente il fondo dell'armadio TS IT |
| Dimensioni | Profondità: 237,5 mm |
| Adatti per | Tipo di contenitore: TS IT Larghezza: 800 mm |
| Confezione | 1 pz. |
| Peso netto | 2,42 kg |
| Peso lordo | 2,62 kg |
| Codice tariffa doganale | 94039910 |
| ETIM 9 | EC002620 |
| ECLASS 8.0 | 27189261 |
| Descrizione prodotto | DK Lamiera Di Fondo Modulare TS B=800mm |