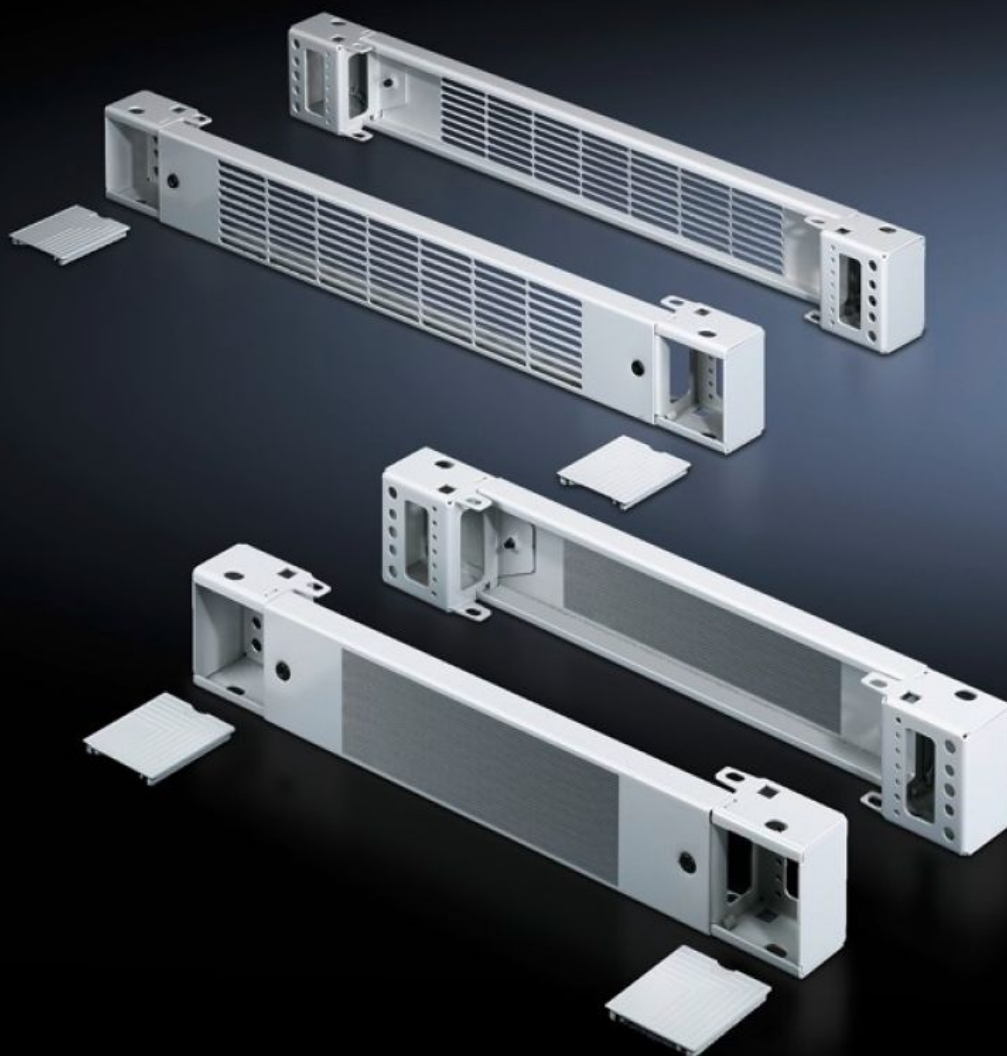


Rittal – The System.

Faster – better – everywhere.



TS 7825.603

Elementi dello zoccolo anteriori e posteriori, 100 mm

Stato: 20/12/2025 (Fonte: rittal.com/it-it)

ENCLOSURES

POWER DISTRIBUTION

CLIMATE CONTROL

IT INFRASTRUCTURE

SOFTWARE & SERVICES

FRIEDHELM LOH GROUP



TS 7825.603 - Elementi dello zoccolo anteriori e posteriori, 100 mm Lamiera d'acciaio per TS, TS IT, SE, CM, TP, PC, IW, TE

Lo zoccolo è costituito da una flangia e da due angolari premontati.

Caratteristiche

Codice prodotto	TS 7825.603
Esecuzione	Aerato, con flangia con elementi decorativi
Descrizione prodotto	L'elemento dello zoccolo è costituito da una flangia e da due angolari premontati.
Materiale	Elementi dello zoccolo: Lamiera d'acciaio Tappi di copertura: plastica
Superficie	Verniciati
Colore	RAL 7035 Tappi di copertura: RAL 7035
Parti incluse nella fornitura	2 elementi dello zoccolo 4 tappi di copertura Materiale di fissaggio
Dimensioni	Altezza: 100 mm
Adatti per	Tipo di contenitore: TS: = 600 mm Tipo di contenitore: SE Tipo di contenitore: CM Tipo di contenitore: TP Tipo di contenitore: PC Tipo di contenitore: IW Tipo di contenitore: TS IT
Confezione	2 pz.
Peso netto	3.6
Codice tariffa doganale	94039910
EAN	4028177302709

Caratteristiche

ECLASS 8.0

27182003