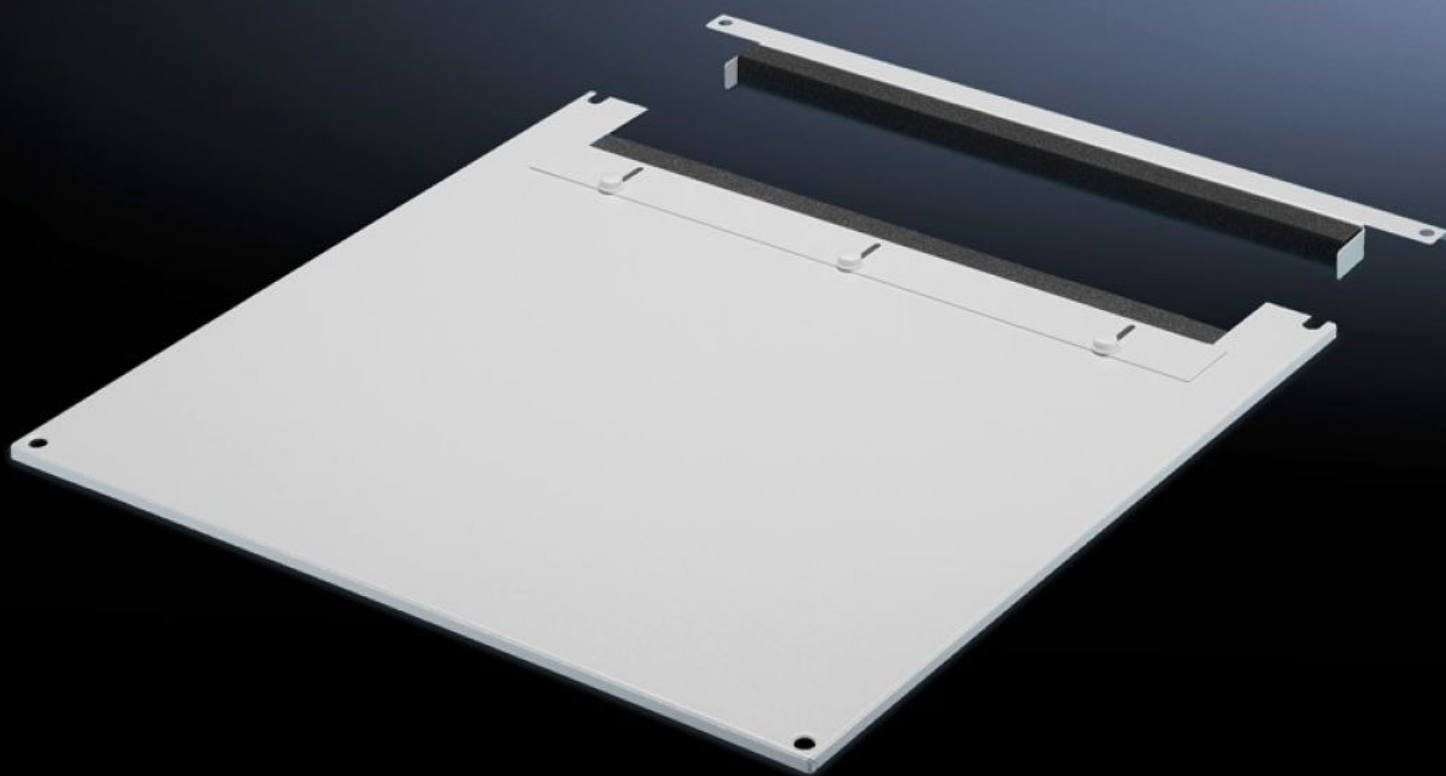
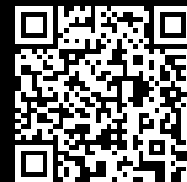


Rittal – The System.

Faster – better – everywhere.



TS 7826.605

**Lamiera del tetto per entrata cavi, in
due parti**

Stato: 9/02/2026 (Fonte: rittal.com/it-it)

ENCLOSURES

POWER DISTRIBUTION

CLIMATE CONTROL

IT INFRASTRUCTURE

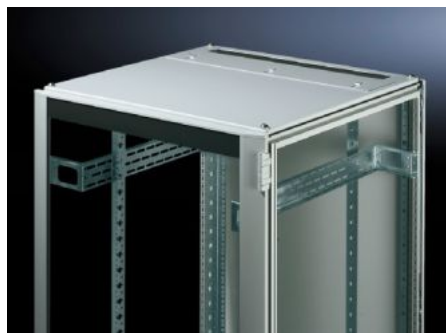
SOFTWARE & SERVICES

FRIEDHELM LOH GROUP



TS 7826.605 - Lamiera del tetto per entrata cavi, in due parti per VX, VX IT, TS, TS IT

La struttura in due sezioni consente di intervenire successivamente sul cablaggio grazie alla facile estraibilità della parte anteriore della lamiera.



Caratteristiche

Codice prodotto	TS 7826.605
Descrizione prodotto	Può sostituire il tetto fornito di serie. E' munita di flangia scorrevole nella parte inferiore. Una guarnizione in gomma flessibile è applicata sulla parte mobile e sulla parte fissa dove vengono fissati i cavi. La particolare struttura simmetrica del telaio consente di organizzare un ingresso cavi anche lateralmente facendo ruotare la lamiera del tetto. L'esecuzione in due parti rende agevole l'installazione dei cavi.
Materiale	Lamiera d'acciaio
Colore	RAL 7035
Adatti per	Larghezza: 600 mm Profondità: 1.000 mm
Confezione	1 pz.
Peso netto	8.443
Peso lordo	8.887
Codice tariffa doganale	94039910
EAN	4028177345355
E-Number Sweden	E7239740

Caratteristiche

ETIM 9	EC000744
ECLASS 8.0	27182405