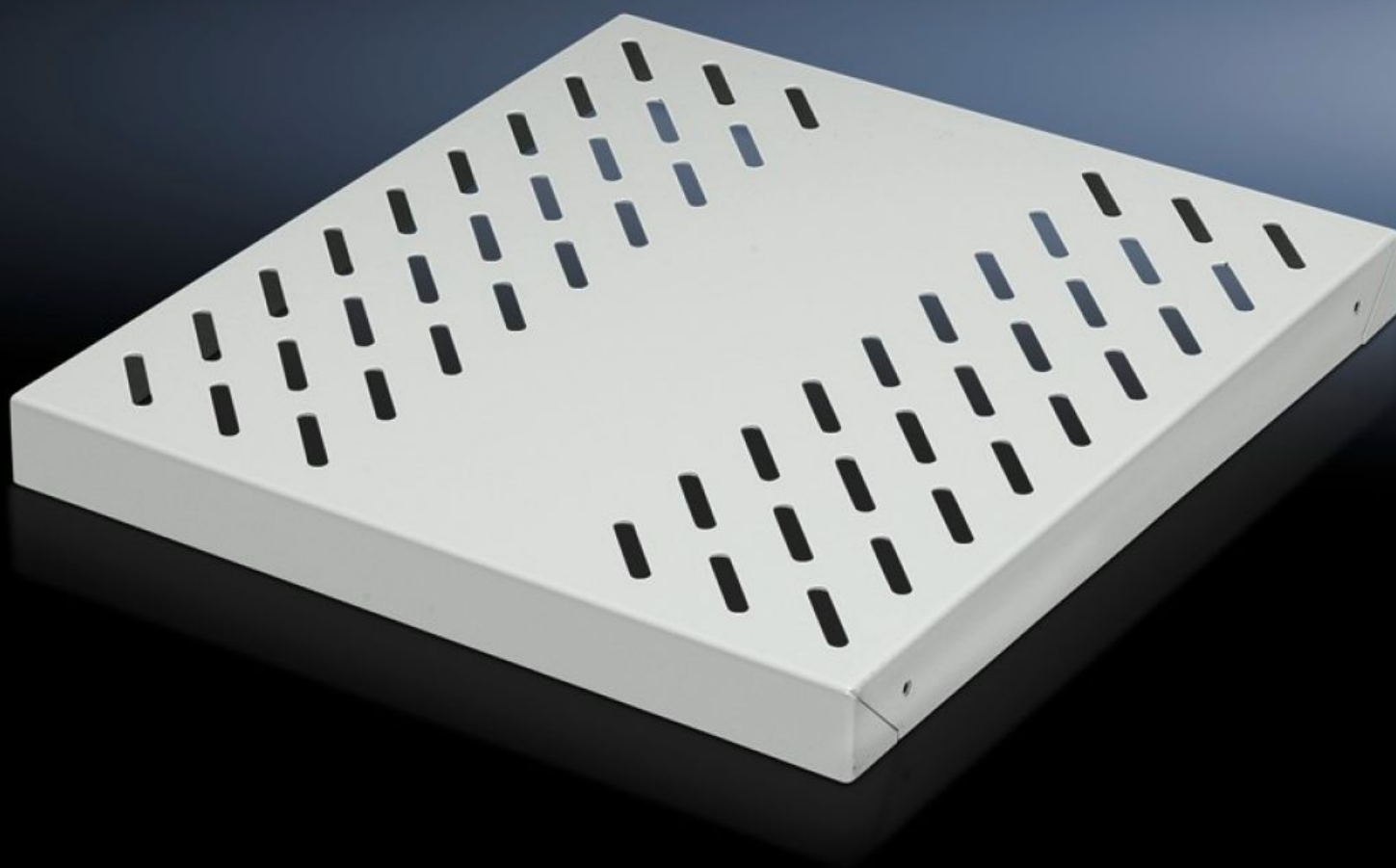
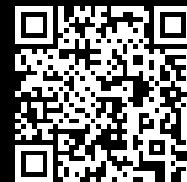


Rittal – The System.

Faster – better – everywhere.



DK 7828.970

Ripiano per apparecchi pesanti

Stato: 8/12/2025 (Fonte: rittal.com/it-it)

ENCLOSURES

POWER DISTRIBUTION

CLIMATE CONTROL

IT INFRASTRUCTURE

SOFTWARE & SERVICES

FRIEDHELM LOH GROUP



DK 7828.970 - Ripiano per apparecchi pesanti per armadi di rete TS con profilati portanti a doppio gomito

Per l'installazione fissa tra due piani di fissaggio da 482,6 mm (19"), viene agganciato al profilato a gomito, capacità di carico: esecuzione zincata: 75 kg, esecuzione verniciata 100 kg.

Caratteristiche

Codice prodotto	DK 7828.970
Esecuzione	Zincato
Descrizione prodotto	Per il fissaggio tra due piani di fissaggio 482,6 mm (19"). Il ripiano viene agganciato direttamente ai profilati portanti a doppio gomito.
Materiale	Lamiera d'acciaio
Superficie	Zincato
Parti incluse nella fornitura	Materiale di fissaggio
Distance between mounting levels	698 mm
Capacità di carico	75 kg carico superficiale, statico
Nota	Non è possibile l'abbinamento con guide telescopiche.
Dimensioni	Larghezza: 452,5 mm Altezza: 20 mm Profondità: 678 mm
Confezione	1 pz.
Peso netto	3.621
Peso lordo	3.821
Codice tariffa doganale	94039910
EAN	4028177233317
ECLASS 8.0	27189261