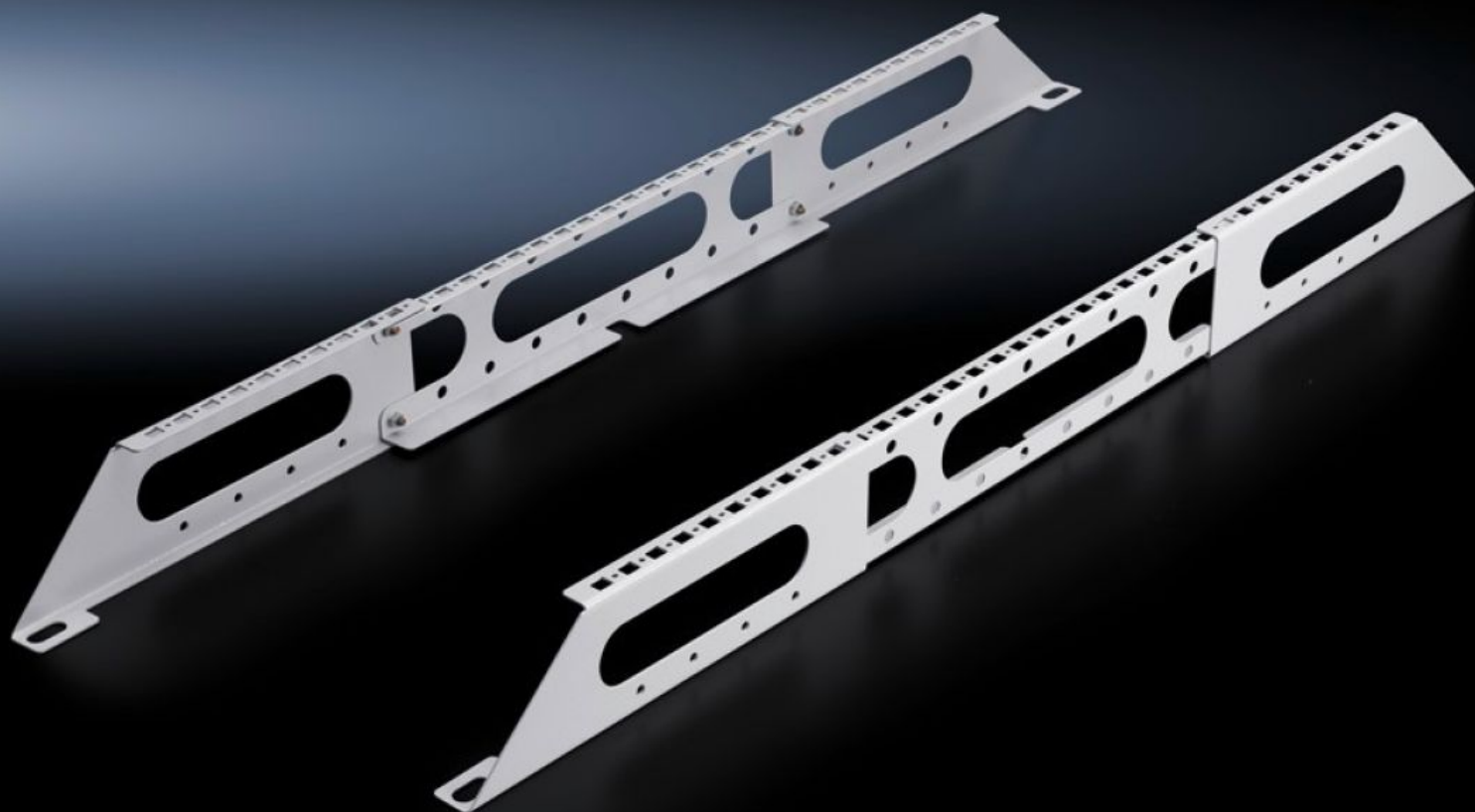
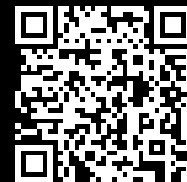


Rittal – The System.

Faster – better – everywhere.



DK 7831.472

Supporto per canaline passacavi sopra tetto

Stato: 8/02/2026 (Fonte: rittal.com/it-it)

ENCLOSURES

POWER DISTRIBUTION

CLIMATE CONTROL

IT INFRASTRUCTURE

SOFTWARE & SERVICES

FRIEDHELM LOH GROUP



DK 7831.472 - Supporto per canaline passacavi sopra tetto per VX, VX IT

Il sistema di supporto regolabile in profondità consente il fissaggio dei supporti per canaline passacavi più comuni. Viene montato su tutti gli armadi di rete con profondità 800 – 1200 mm con fissaggio a vite esterno alla lamiera del tetto.



Caratteristiche

Codice prodotto	DK 7831.472
Esecuzione	Altezza del braccio 102 mm
Descrizione prodotto	Il sistema di supporto regolabile in profondità è montato su tutti gli armadi di rete con profondità 800 – 1200 mm con fissaggio a vite esterno alla lamiera del tetto. Il sistema di foratura integrato, adatto per viti per lamiera o dadi a gabbia, consente il fissaggio dei supporti per guidacavi verticali più comuni.
Materiale	Lamiera d'acciaio
Superficie	Verniciatura a polvere
Colore	RAL 7035
Capacità di carico (statico)	2.500 N
Nota	Possibilità di combinazione con l'unità di ventilazione per VX IT In combinazione con il profilato di montaggio è adatto per l'alloggiamento di altre canaline passacavi o tubazioni
Materiale di base	Lamiera d'acciaio
Confezione	2 pz.
Peso netto	3.29

Caratteristiche

Peso lordo	3.49
PCF/VE (Cradle-to-Gate)	13,3 kg CO2 eq (Cat B)
Nota sulla classificazione PCF	Categoria B: Valore PCF (Cradle-to-Gate) calcolato approssimativamente in base al peso del prodotto e autodichiarato
Codice tariffa doganale	73269098
EAN	4028177517301
ETIM 9	EC000322
ECLASS 8.0	27400604