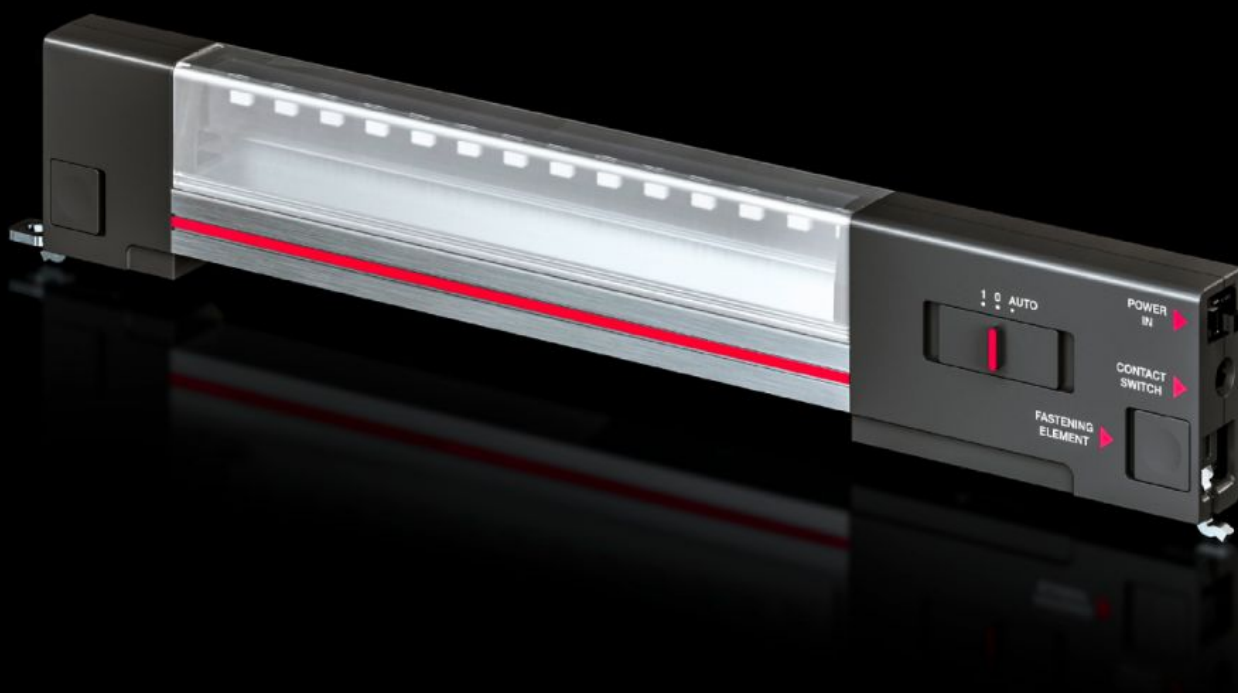


Rittal – The System.

Faster – better – everywhere.



DK 7859.000

Lampada a LED per IT

Stato: 24/01/2026 (Fonte: rittal.com/it-it)

ENCLOSURES

POWER DISTRIBUTION

CLIMATE CONTROL

IT INFRASTRUCTURE

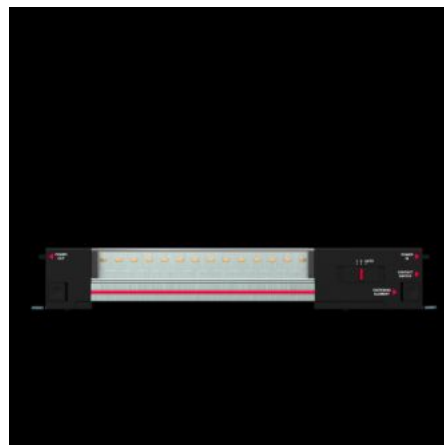
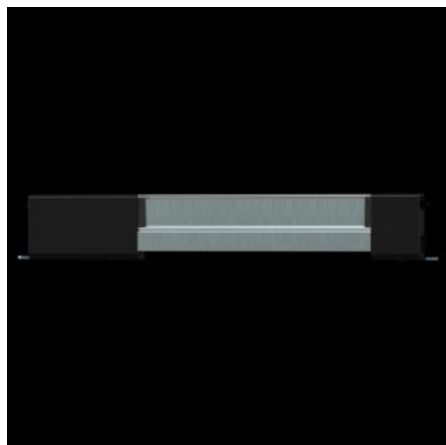
SOFTWARE & SERVICES

FRIEDHELM LOH GROUP



DK 7859.000 - Lampada a LED per IT per armadi e contenitori IT

Per l'illuminazione perfetta degli armadi IT e dei contenitori IT.



Caratteristiche

Codice prodotto	DK 7859.000
Esecuzione	Isolato, con fusibile interno (T2A)
Descrizione prodotto	Per una illuminazione perfetta dell'armadio di rete.
Vantaggi	<ul style="list-style-type: none">On/off manuale o automatico possibile tramite interruttore di contatto della portaIlluminazione ottimale dell'intero armadioMontaggio rapido plug & playFissaggio tramite clip, vite o magnete (a scelta)Pronto all'uso con cavo di connessione con connettoreFissaggio senza perdita di altezza utile per gli allestimenti
Materiale	<ul style="list-style-type: none">Corpo illuminante: alluminio estrusoCopertura lampada: policarbonatoTerminali lampada: PC-ABS
Colore	Contenitore: RAL 7016
Parti incluse nella fornitura	<ul style="list-style-type: none">Lampada a LED per ITKit di fissaggio magneticoViti di fissaggio

Caratteristiche

Possibilità di collegamento	Alimentazione tramite connettore Interruttore di posizione della porta
Classe di isolamento	II (doppio isolamento)
Interruttore (tipo)	Interruttore di posizione della porta integrato
Tipo di montaggio corpo illuminante	Fissaggio a vite Fissaggio a clip Fissaggio magnetico
Possibili installazioni	Viti o clip direttamente sul profilo VX IT/VX SE TE 8000, contenitori IT: con set di fissaggio magnetico AX, TP: con kit di fissaggio magnetico AX: con guida per allestimento interno Per il funzionamento con connettori europei secondo CEE 7/16 e connettori femmina
Flusso luminoso	600 lm
Colore luce	4000 K (bianco neutro)
Nota	I cavi di collegamento «plug-in» devono essere utilizzati esclusivamente con le lampade a LED Il collegamento in cascata di più lampade a LED per IT non è possibile
Dimensioni	Larghezza: 337 mm Altezza: 55 mm Profondità: 23 mm
Range temperatura di esercizio	-20 °C...55 °C
Grado di protezione IP secondo IEC 60 529	IP 20
Confezione	1 pz.
Peso netto	0.38
Peso lordo	0.401
Codice tariffa doganale	94054990
EAN	4028177817937
ETIM 9	EC000321
ECLASS 8.0	27189241

Approvazioni

Approvazioni

UL

Spiegazioni

Dichiarazione di conformità