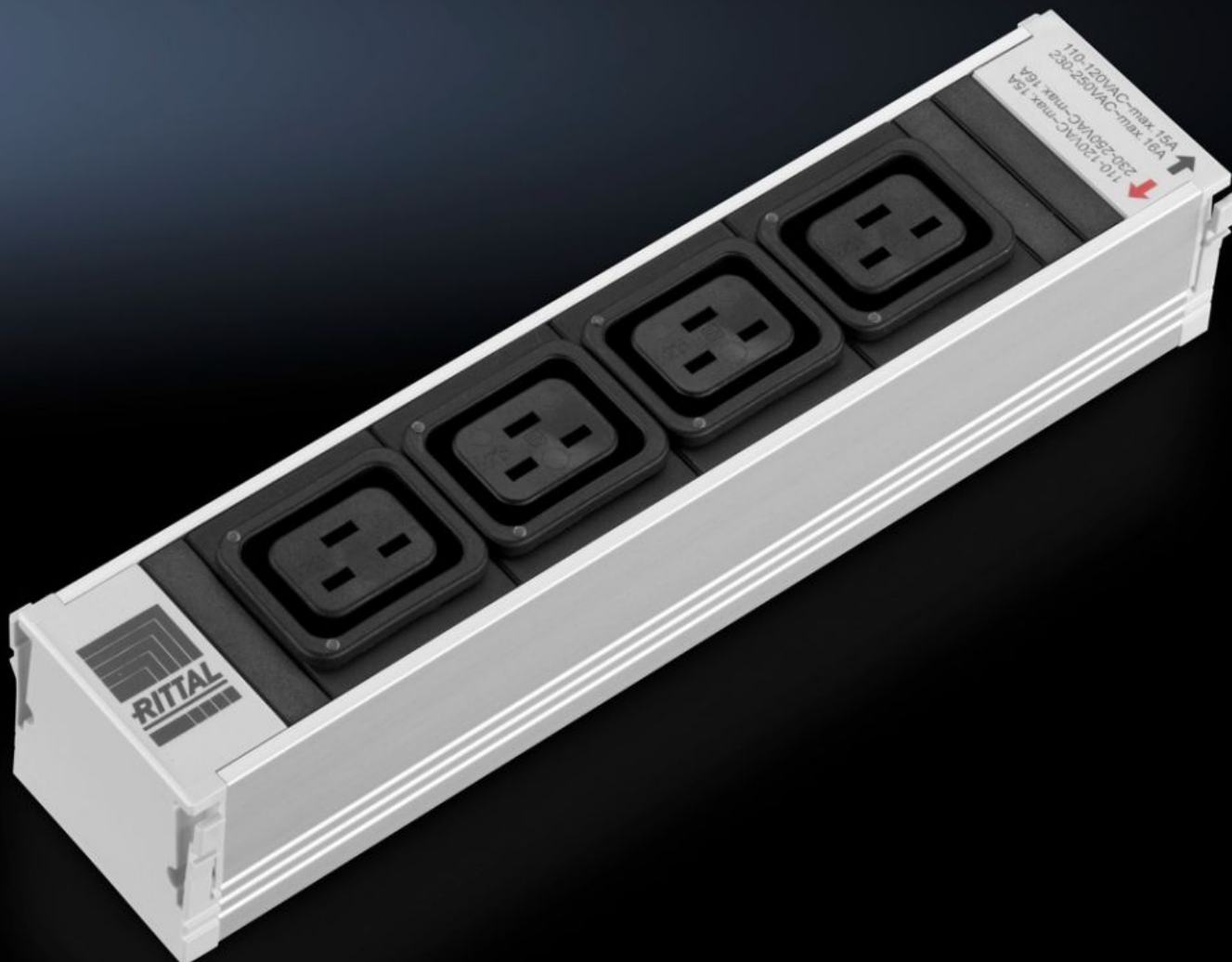
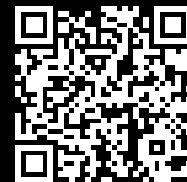


Faster – better – everywhere.



DK 7859.130

Moduli ad innesto PSM

Stato: 6/02/2026 (Fonte: rittal.com/it-it)



DK 7859.130 - Moduli ad innesto PSM

È possibile integrare qualsiasi combinazione di moduli sulle guide di supporto.

Caratteristiche

Codice prodotto	DK 7859.130
Esecuzione	non collegabile, con LED display
Descrizione prodotto	Il sistema modulare consente di configurare facilmente i rack grazie ad una guida DIN di supporto verticale dotata di alimentazione monofase/trifase. Sulla guida di supporto si possono inserire a scatto diversi moduli ad innesto per l'alimentazione dei componenti attivi. È possibile integrare qualsiasi combinazione di moduli, prese schuko, connettori IEC 320 ecc. L'inserimento è eseguibile anche da operatori non elettricisti grazie al sistema plug-and-play con protezione dai contatti accidentali.
Materiale	Profilo: alluminio, anodizzato Inserti prese: plastica (PA6 GF 30 V1)
Lunghezza	250 mm
Connessione elettrica	WAGO WINSTA MIDI
Fasi per alimentazione	1~
Protezione del sovraccarico termico ed elettrico	–
Tensione nominale di esercizio	110 V – 230 V AC, 50/60 Hz
Corrente nominale (max.)	16 A
Numero max. moduli innestabili	1
Dimensioni	Lunghezza: 250 mm
Range temperatura di esercizio	5 °C...45 °C
Umidità dell'aria (senza condensa)	5...95 %
Prese di alimentazione	4 x Connettore femmina C19
Confezione	1 pz.
Peso netto	0.38

Caratteristiche

Peso lordo	0.385
Codice tariffa doganale	85369001
EAN	4028177598027
ETIM 9	EC000330
ECLASS 8.0	27142604

Approvazioni

Approvazioni	IEC CB VDE
Spiegazioni	Dichiarazione di conformità