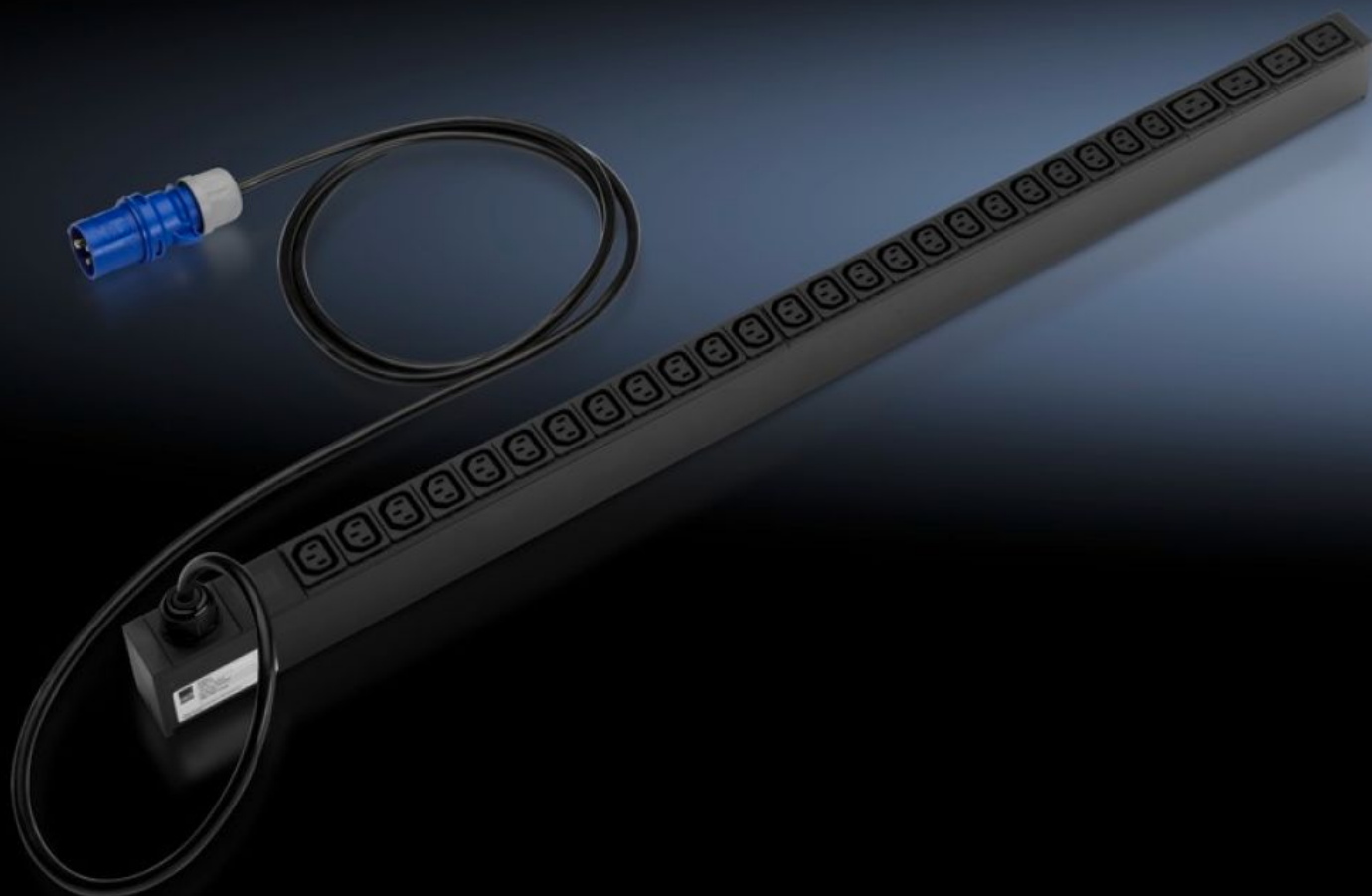


# Rittal – The System.

Faster – better – everywhere.



## DK 7955.110

## PDU internazionale, versione basic

Stato: 8/06/2026 (Fonte: [rittal.com/it-it](http://rittal.com/it-it))

ENCLOSURES

POWER DISTRIBUTION

CLIMATE CONTROL

IT INFRASTRUCTURE

SOFTWARE & SERVICES

FRIEDHELM LOH GROUP



# DK 7955.110 - PDU internazionale, versione basic

Distribuzione dell'energia in rack IT in diverse esecuzioni. Ingresso con connettore CEE (16 A/32 A) e uscite C13 e C19. Potenza distribuita da 3,7 kW a 22 kW.

## Caratteristiche

Codice prodotto	DK 7955.110
Esecuzione	PDU Basic
Descrizione prodotto	Variante base per una distribuzione dell'alimentazione stabile e compatta, ideale per gli ambienti IT. Grazie alla PDU compatta, è possibile dotare in modo semplice qualsiasi tipo di rack IT di un sistema professionale di distribuzione della corrente. Il montaggio dei rack TS IT non richiede attrezzi. La forma costruttiva compatta consente un montaggio semplificato.
Materiale	Profilo in alluminio estruso, anodizzato nero
Dimensioni	Larghezza: 44 mm Profondità: 62 mm Lunghezza: 970 mm
Numero di prese e tipi	24 x C13 / 4 x C19
Prese di alimentazione	24 x Connettore femmina C13 4 x Connettore femmina C19
Corrente nominale (max.)	16 A
Alimentatori	Quantità: 1 Fasi per alimentazione: 1~
Lunghezza cavo di connessione	3 m
Connessione elettrica	CEE
Direttive	Direttiva EMC 2014/30/UE Direttiva Bassa Tensione 2014/35/UE
Norme	EN 60950-1
Range temperatura di esercizio	0 °C...45 °C
Umidità dell'aria (senza condensa)	10...95 %

# Caratteristiche

Range di temperatura stoccaggio	-25 °C...70 °C
Adatti per	Tipo di contenitore: TS IT: ≥ 1.200 mm
Confezione	1 pz.
Peso netto	3,133 kg
Peso lordo	3,333 kg
Codice tariffa doganale	85366990
ETIM 9	EC002762
ECLASS 8.0	27142604
Descrizione prodotto	PD U Basic 16A/1P Cee 24Xc13 / 4X C19