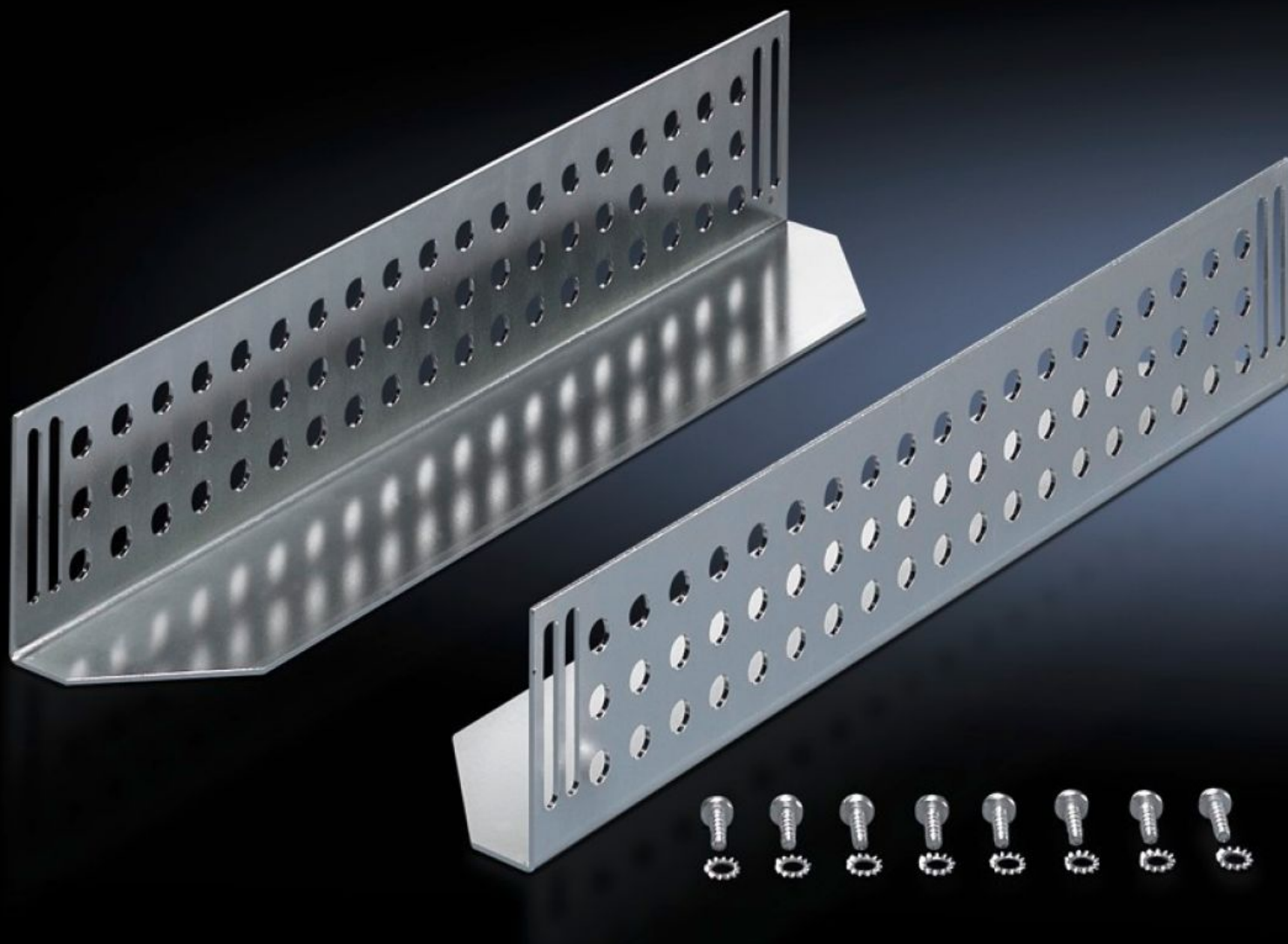


Rittal – The System.

Faster – better – everywhere.



DK 7963.410

Guida di sostegno

Stato: 10/02/2026 (Fonte: rittal.com/it-it)

ENCLOSURES

POWER DISTRIBUTION

CLIMATE CONTROL

IT INFRASTRUCTURE

SOFTWARE & SERVICES

FRIEDHELM LOH GROUP



DK 7963.410 - Guida di sostegno per armadi TE

Per il montaggio tra un piano di fissaggio anteriore e uno posteriore, per sostenere componenti pesanti in pollici.

Caratteristiche

Codice prodotto	DK 7963.410
Descrizione prodotto	Per il montaggio tra il piano di fissaggio anteriore e posteriore da 19". Con l'ausilio delle guide di sostegno è possibile installare nell'armadio componenti pesanti.
Materiale	Lamiera d'acciaio
Superficie	Zincato
Parti incluse nella fornitura	Materiale di fissaggio
Distance between mounting levels	495 mm
Load capacity static	800 N
Superficie di appoggio	Larghezza: 85 mm Profondità: 424 mm
Adatti per	Tipo di contenitore: TE 8000 EL
Dimensioni di montaggio	Installation depth for components: 482,6 mm Larghezza di montaggio per componenti: 19"
Confezione	2 pz.
Peso netto	2.08
Peso lordo	2.28
Codice tariffa doganale	73269098
EAN	4028177443945
ETIM 9	EC002620
ECLASS 8.0	27189261