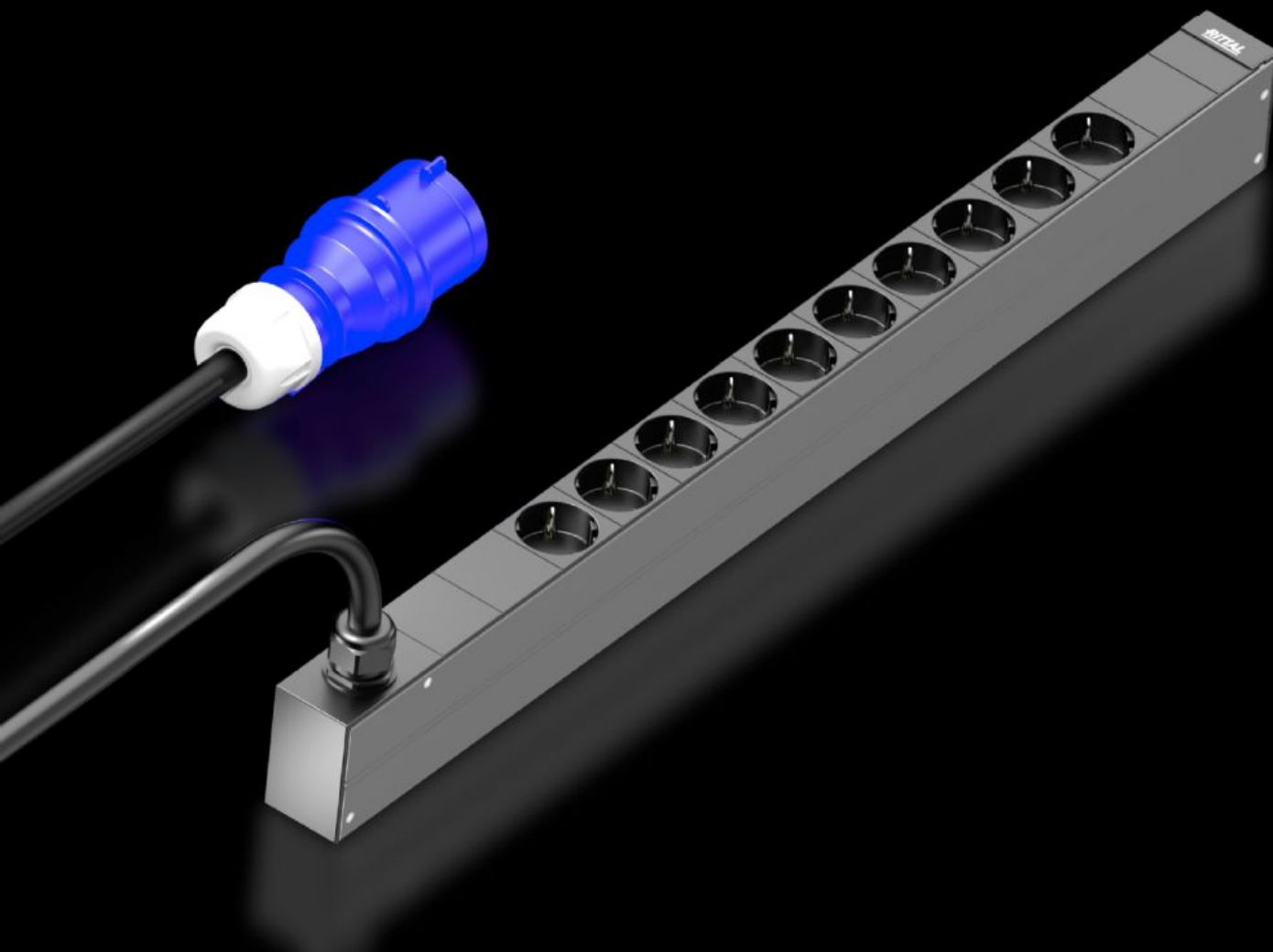


Rittal – The System.

Faster – better – everywhere.



DK 7979.111 PDU basic

Stato: 10/07/2026 (Fonte: rittal.com/it-it)

ENCLOSURES

POWER DISTRIBUTION

CLIMATE CONTROL

IT INFRASTRUCTURE

SOFTWARE & SERVICES

FRIEDHELM LOH GROUP



DK 7979.111 - PDU basic

Distribuzione di corrente nei rack IT : PDU per una distribuzione dell'alimentazione di base stabile e compatta per gli ambienti IT.



Caratteristiche

Codice prodotto	DK 7979.111
Esecuzione	PDU Basic
Descrizione prodotto	Distribuzione dell'alimentazione di base compatta. Grazie alla PDU basic, è possibile dotare qualsiasi rack IT di un sistema professionale di distribuzione della corrente in modo semplice. A seconda della versione PDU, è possibile il montaggio orizzontale nel piano da 19" o il montaggio verticale (anche nello spazio zero U).
Vantaggi	In caso di montaggio verticale, le PDU possono essere installate a Zero-U negli armadi VX IT o armadi rack TS IT di Rittal Marcature colorate di fasi e fusibili (L1=rosa, L2=nero, L3=bianco) Set di installazione senza attrezzi per VX IT
Materiale	Profilo in alluminio estruso anodizzato Prese: plastica
Parti incluse nella fornitura	Sistema di bloccaggio per connettori IEC C14, C20 Materiale di fissaggio
Opzioni	Protezione da sovratensione tipo 3 con scaricatori sostituibili a caldo, con monitoraggio dello stato, integrabili nel contenitore PDU Possibili altri colori di contenitori

Caratteristiche

Dimensioni	Larghezza: 44 mm Profondità: 70 mm Lunghezza: 695 mm
Numero di prese e tipi	10 x Schuko (tipo F, CEE 7/3)
Tensione nominale di esercizio	230 V (AC)
Corrente nominale (max.)	16 A
Potenza nominale assorbita	3,7 kW
Alimentatori	Quantità: 1 Fasi per alimentazione: 1~
Lunghezza cavo di connessione	3 m
Connessione elettrica	CEE
Direttive	Direttiva EMC 2014/30/UE Direttiva Bassa Tensione 2014/35/UE
Norme	EN 62368-1 EN 61000-3 EN 61000-4 EN 61000-6 EN 62053-21
Range temperatura di esercizio	5 °C...50 °C
Umidità dell'aria (senza condensa)	10...95 %
Range di temperatura stoccaggio	-20 °C...70 °C
Collegamento cavo di ingresso (tipo/lunghezza)	3 m
Adatti per	Tipo di contenitore: Telaio VX IT: ≥ 1.200 mm Tipo di contenitore: VX IT profilati portanti 19": ≥ 1.200 mm
Confezione	1 pz.
Peso netto	2,6 kg
Peso lordo	2,72 kg
Codice tariffa doganale	85366990
ETIM 9	EC002762

Caratteristiche

ETIM 8	EC002762
ECLASS 8.0	27142604
Descrizione prodotto	PDU Basic 230V/1/16A 10x Schuko

Approvazioni

Spiegazioni	Dichiarazione di conformità
-------------	-----------------------------
