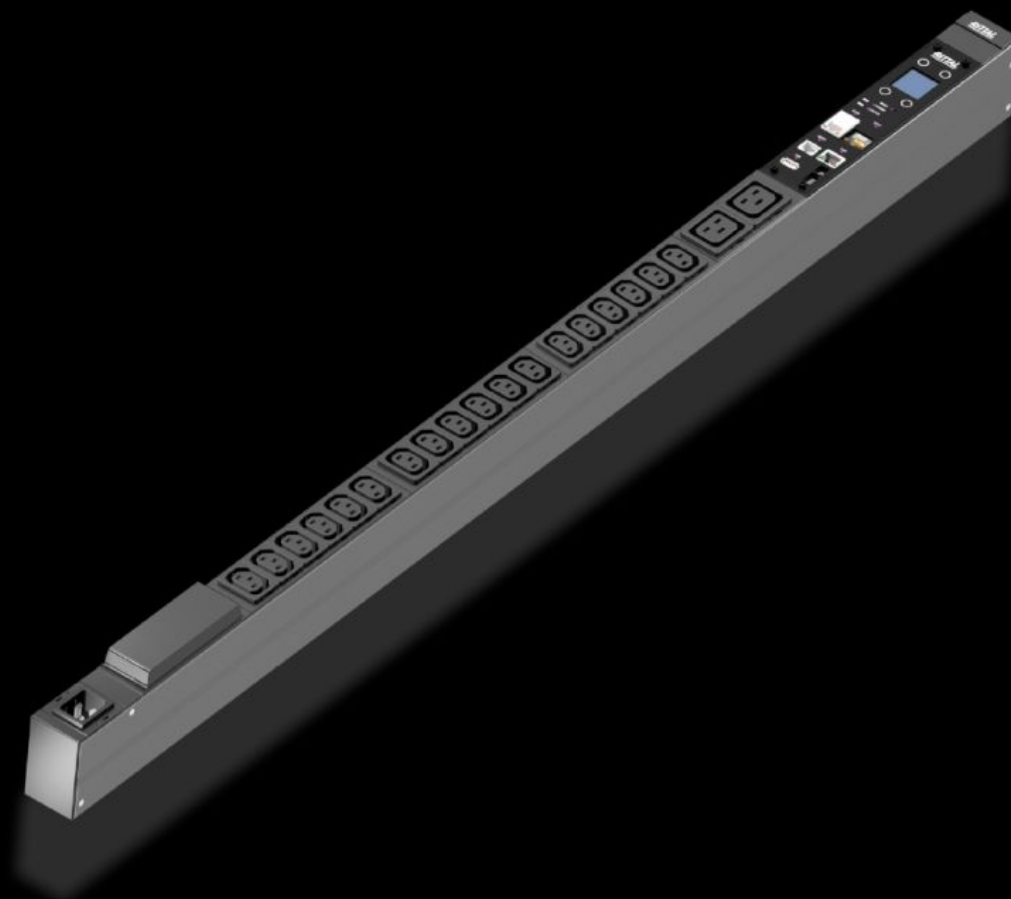


Rittal – The System.

Faster – better – everywhere.



DK 7979.218 PDU metered

Stato: 6/06/2026 (Fonte: rittal.com/it-it)

ENCLOSURES

POWER DISTRIBUTION

CLIMATE CONTROL

IT INFRASTRUCTURE

SOFTWARE & SERVICES

FRIEDHELM LOH GROUP



DK 7979.218 - PDU metered

Distribuzione di corrente nei rack IT: PDU intelligente con misurazione degli assorbimenti per ciascuna fase.



Caratteristiche

Codice prodotto	DK 7979.218
Esecuzione	PDU metered
Descrizione prodotto	Distribuzione di corrente high-end in un design compatto per reti IT e armadi server. Con misurazione dei consumi a livello dell'alimentazione o di ciascuna fase.
Vantaggi	<ul style="list-style-type: none">In caso di montaggio verticale, le PDU possono essere installate a Zero-U negli armadi VX IT o armadi rack TS IT di RittalMarcature colorate di fasi e fusibili (L1=rosa, L2=nero, L3=bianco)Set di installazione senza attrezzi per VX ITPDU autoalimentata, non necessita di alimentatori esterniPrecisione di misurazione $\pm 1\%$ (kWh) secondo EN 62 053-21Orologio in tempo reale integrato a batteria (max. 10 anni, batteria sostituibile)Cicalino elettromagnetico integrato per l'allarme acusticoValori limite impostabili (avvertenza/allarme) per corrente, tensione e potenzaContatore delle ore di esercizio totale e ciclico, resettabileDesign a risparmio energetico

Caratteristiche

Dati tecnici	Unità controllore/display in contenitore PDU ruotabile di 180° e intercambiabile Interruttore compatto (16 A, tipo Carling) Alimentatore integrato, completamente ridondante, alimentazione da tutte le fasi Alimentatore PDU con tolleranza ai guasti, ridondante su tutte le fasi Tensione (V), corrente (A) e frequenza (Hz) Potenza attiva , energia attiva, potenza apparente, energia apparente Fattore di potenza (cosPhi) e angolo di fase Misurazione della corrente del conduttore neutro/determinazione del carico asimmetrico Monitoraggio dei fusibili per PDU con fusibile integrato Display TFT luminoso 128x128 pixel (RGB) con retroilluminazione e modalità di risparmio energetico per visualizzare i dati di capacità e della configurazione di base della PDU Sensori di posizione per la rotazione del display e la corretta rappresentazione della PDU sul sito web Power LED per la visualizzazione della tensione
Materiale	Profilo in alluminio estruso, anodizzato nero Prese: plastica
Parti incluse nella fornitura	Materiale di fissaggio
Opzioni	Possibilità di collegamento di sensori CAN-Bus CMC III per il monitoraggio ambientale, max 16 sensori Possibili altri colori di contenitori
Measurement functions, description	Misurazione di ciascuna fase o alimentazione CPU potente (ARM Cortex A8) Ingresso digitale (contatto a potenziale zero) Uscita allarme aggiuntivo/uscita relè (contatto in scambio)
Dimensioni	Larghezza: 44 mm Profondità: 70 mm Lunghezza: 1.095 mm
Numero di prese e tipi	18 x C13 / 2 x C19
Tensione nominale di esercizio	230 V (AC)
Corrente nominale (max.)	16 A

Caratteristiche

Potenza nominale assorbita	3,7 kW
Alimentatori	Quantità: 1 Fasi per alimentazione: 1~
Connessione elettrica	IEC C20
Interfacce	Monitoraggio completamente ridondante tramite la seconda rete Interfaccia Ethernet completamente ridondante 10/100/1000 Mbit/s
Direttive	Direttiva EMC 2014/30/UE Direttiva Bassa Tensione 2014/35/UE
Norme	EN 62368-1 EN 61000-3 EN 61000-4 EN 61000-6 EN 62053-21
Protocolli	Server Web (HTTP, HTTPS, SSL) SSH, Telnet, NTP TCP/IP v4 & v6, DHCP, DNS SNMP v1, v2c & v3, Modbus/TCP, OPC-UA MIB per l'integrazione con software SCIM di terze parti FTP/SFTP (update/file transfer)
Range temperatura di esercizio	5 °C...50 °C
Umidità dell'aria (senza condensa)	10...95 %
Range di temperatura stoccaggio	-20 °C...70 °C
Adatti per	Tipo di contenitore: Telaio VX IT: ≥ 1.200 mm Tipo di contenitore: VX IT profilati portanti 19": ≥ 1.800 mm
Confezione	1 pz.
Peso netto	2 kg
Peso lordo	2,54 kg
Codice tariffa doganale	85366990
ETIM 9	EC002762
ETIM 8	EC002762
ECLASS 8.0	27142604

Caratteristiche

Descrizione prodotto

DK PDU metered, distribuzione di potenza di base, dal design compatto, LPA: 44x1095x70, IEC 60320: 18 x C13, 2 x C19, 230 V, 1~, 16A, IEC C20

Approvazioni

Approvazioni

Cyber Security Certificate
Sicurezza testata TÜV

Spiegazioni

Dichiarazione di conformità