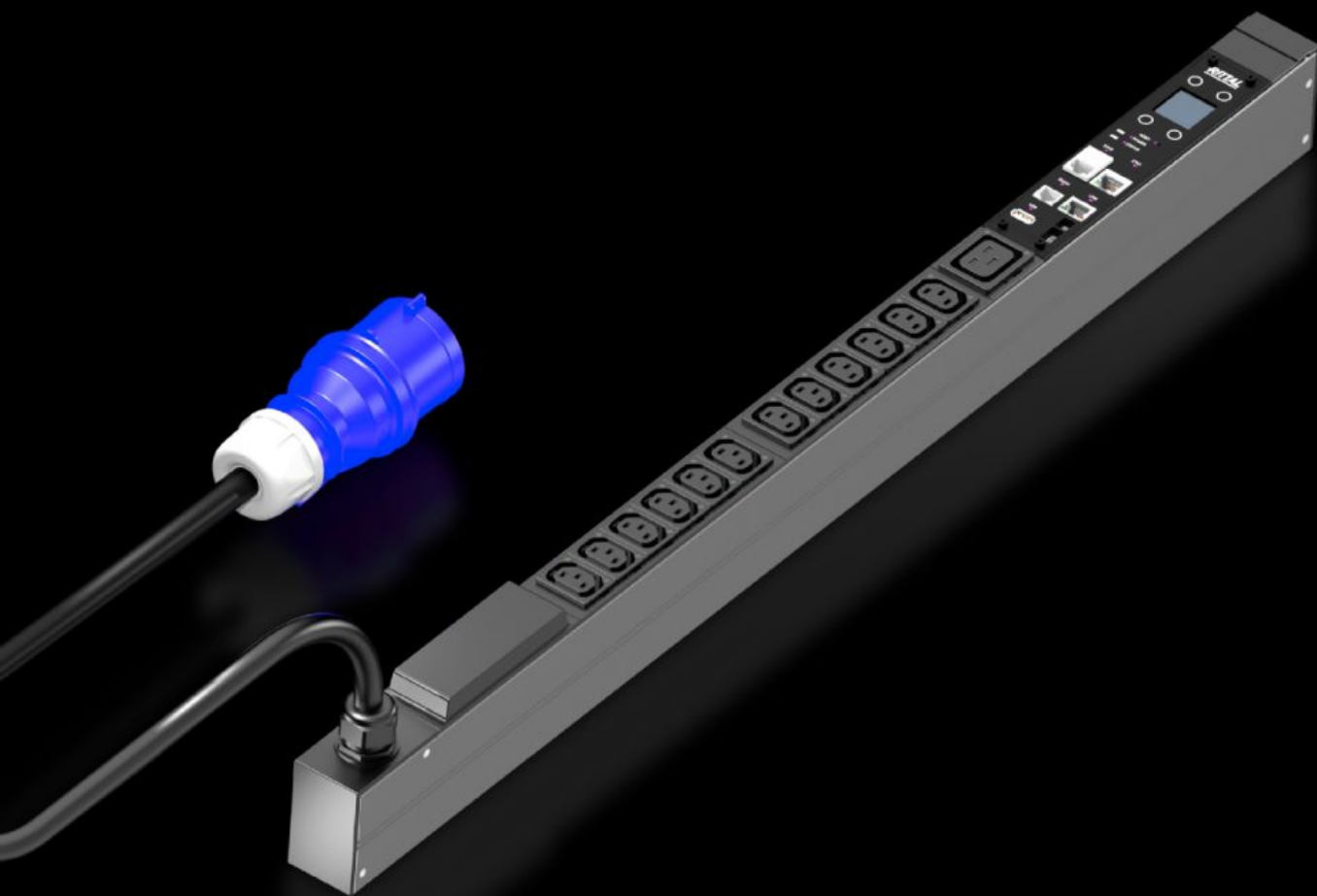
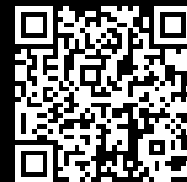


Rittal – The System.

Faster – better – everywhere.



DK 7979.310 PDU switched

Stato: 16/04/2026 (Fonte: rittal.com/it-it)

ENCLOSURES

POWER DISTRIBUTION

CLIMATE CONTROL

IT INFRASTRUCTURE

SOFTWARE & SERVICES

FRIEDHELM LOH GROUP



DK 7979.310 - PDU switched

Distribuzione di corrente nei rack IT: PDU intelligente con misurazione degli assorbimenti per fase e prese attivabili/disattivabili singolarmente.



Caratteristiche

Codice prodotto	DK 7979.310
Descrizione prodotto	Distribuzione di corrente high-end in un design compatto per reti IT e armadi server. Con funzione on/off e misurazione dei consumi a livello dell'alimentazione e/o di ciascuna fase.
Vantaggi	<ul style="list-style-type: none">In caso di montaggio verticale, le PDU possono essere installate a Zero-U negli armadi VX IT o armadi rack TS IT di RittalMarcature colorate di fasi e fusibili (L1=rosa, L2=nero, L3=bianco)Set di installazione senza attrezzi per VX ITPDU autoalimentata, non necessita di alimentatori esterniPrecisione di misurazione $\pm 1\%$ (kWh) secondo EN 62 053-21Comportamento all'accensione programmabile dopo il ripristino della tensione (on/off/ultimo stato)Comportamento di commutazione programmabile (tempo/logica programmabile)Orologio in tempo reale integrato a batteria (max. 10 anni, batteria sostituibile)Cicalino elettromagnetico integrato per l'allarme acusticoValori limite impostabili (avvertenza/allarme) per corrente, tensione e potenzaContatore delle ore di esercizio totale e ciclico, resettabile

Caratteristiche

Dati tecnici

Unità controllore/display in contenitore PDU ruotabile di 180° e intercambiabile
Alimentatore integrato, completamente ridondante, alimentazione da tutte le fasi
Alimentatore PDU con tolleranza ai guasti, ridondante su tutte le fasi
Tensione (V), corrente (A) e frequenza (Hz)
Potenza attiva , energia attiva, potenza apparente, energia apparente
Fattore di potenza (cosPhi) e angolo di fase
Misurazione della corrente del conduttore neutro/determinazione del carico asimmetrico
Monitoraggio dei fusibili per PDU con fusibile integrato
Monitoraggio della protezione da sovratensione disponibile come opzione
Display TFT luminoso 128x128 pixel (RGB) con retroilluminazione e modalità di risparmio energetico per visualizzare i dati di capacità e della configurazione di base della PDU
Sensori di posizione per la rotazione del display e la corretta rappresentazione della PDU sul sito web
LED multicolore (verde/giallo/rosso) per la segnalazione degli stati di commutazione e delle soglie di avvertimento/allarme per singola fase o alimentazione
Power LED per la visualizzazione della tensione
Design a risparmio energetico

Materiale

Profilo in alluminio estruso, anodizzato nero
Prese: plastica

Parti incluse nella fornitura

Materiale di fissaggio

Caratteristiche

Opzioni	<p>Protezione da sovratensione tipo 3 con scaricatori sostituibili a caldo, con monitoraggio dello stato, integrabili nel contenitore PDU</p> <p>Misura della corrente differenziale (tipo B) per alimentazione/fase/fusibile</p> <p>Monitoraggio della protezione da sovratensione disponibile come opzione</p> <p>Possibilità di collegamento di sensori CAN-Bus CMC III per il monitoraggio ambientale, max 16 sensori</p> <p>Possibili altri colori di contenitori</p> <p>Protezione da sovratensione tipo 3 con scaricatori sostituibili a caldo, con monitoraggio dello stato, integrabili nel contenitore PDU</p> <p>Misura della corrente differenziale (tipo B) per alimentazione/fase/fusibile</p> <p>Monitoraggio della protezione da sovratensione disponibile come opzione</p> <p>Possibilità di collegamento di sensori CAN-Bus CMC III per il monitoraggio ambientale, max 16 sensori</p> <p>Possibili altri colori di contenitori</p>
Measurement functions, description	<p>Alimentazione di emergenza del server Web della PDU mediante PoE, spegnimento sequenziale delle uscite</p> <p>Funzione di commutazione per ciascuna presa di uscita</p> <p>Per impedire picchi di sovraccarico: accensione sequenziale delle uscite dopo il ripristino della tensione</p> <p>Memorizzazione degli stati di attivazione/disattivazione dei relè anche in caso di interruzione di corrente</p> <p>Relè bistabile: basso consumo di corrente ed elevata capacità di commutazione anche per correnti di spunto più elevate fino a max. 300 A</p> <p>Raggruppamenti: commutazione in comune di più uscite</p> <p>Misurazione di ciascuna fase o alimentazione</p> <p>CPU potente (ARM Cortex A8)</p> <p>Ingresso digitale (contatto a potenziale zero)</p> <p>Uscita allarme aggiuntivo/uscita relè (contatto in scambio)</p>
Dimensioni	<p>Larghezza: 44 mm</p> <p>Profondità: 70 mm</p> <p>Lunghezza: 845 mm</p>
Numero di prese e tipi	12 x C13 / 1 x C19
Tensione nominale di esercizio	230 V (AC)

Caratteristiche

Corrente nominale (max.)	16 A
Potenza nominale assorbita	3,7 kW
Alimentatori	Fasi per alimentazione: 1~
Lunghezza cavo di connessione	3 m
Connessione elettrica	CEE
Interfacce	Porta USB 2.0 (USB-A) configurazione di massa, aggiornamento firmware e datalogging Interfaccia CAN-Bus (RJ45) per max. 16 sensori ambientali Interfaccia seriale RS232 (RJ12) per LTE Unit, Scripting, CLI Utilizzo propri certificati/TLS 1.2 E-mail in caso di allarme (SMTP) Amministrazione utenti e gestione dei diritti Collegamento LDAP(S)/Radius/Active Directory Collegamento a server Syslog (massimo 2 server) Interfaccia Ethernet completamente ridondante 10/100/1000 Mbit/s
Direttive	Direttiva EMC 2014/30/UE Direttiva Bassa Tensione 2014/35/UE
Norme	EN 62368-1 EN 61000-3 EN 61000-4 EN 61000-6 EN 62053-21
Protocolli	Server Web (HTTP, HTTPS, SSL) SSH, Telnet, NTP TCP/IP v4 & v6, DHCP, DNS SNMP v1, v2c & v3, Modbus/TCP, OPC-UA MIB per l'integrazione con software SCIM di terze parti FTP/SFTP (update/file transfer)
Range temperatura di esercizio	5 °C...50 °C
Umidità dell'aria (senza condensa)	10...95 %
Range di temperatura stoccaggio	-20 °C...70 °C
Adatti per	Tipo di contenitore: Telaio VX IT: ≥ 1.200 mm Tipo di contenitore: VX IT profilati portanti 19": ≥ 1.200 mm
Confezione	1 pz.

Caratteristiche

Peso netto	3,36 kg
Peso lordo	3,56 kg
Codice tariffa doganale	85366990
ETIM 9	EC002762
ETIM 8	EC002762
ECLASS 8.0	27142604
Descrizione prodotto	DK PDU switched, distribuzione di potenza di base, dal design compatto, con misurazione dell'energia per singola fase, prese attivabili/disattivabili singolarmente, con interfaccia di rete e display, LAP: 44x845x70mm, IEC 60 320: 12x C13 + 1x C19

Approvazioni

Approvazioni	TÜV
Spiegazioni	Dichiarazione di conformità