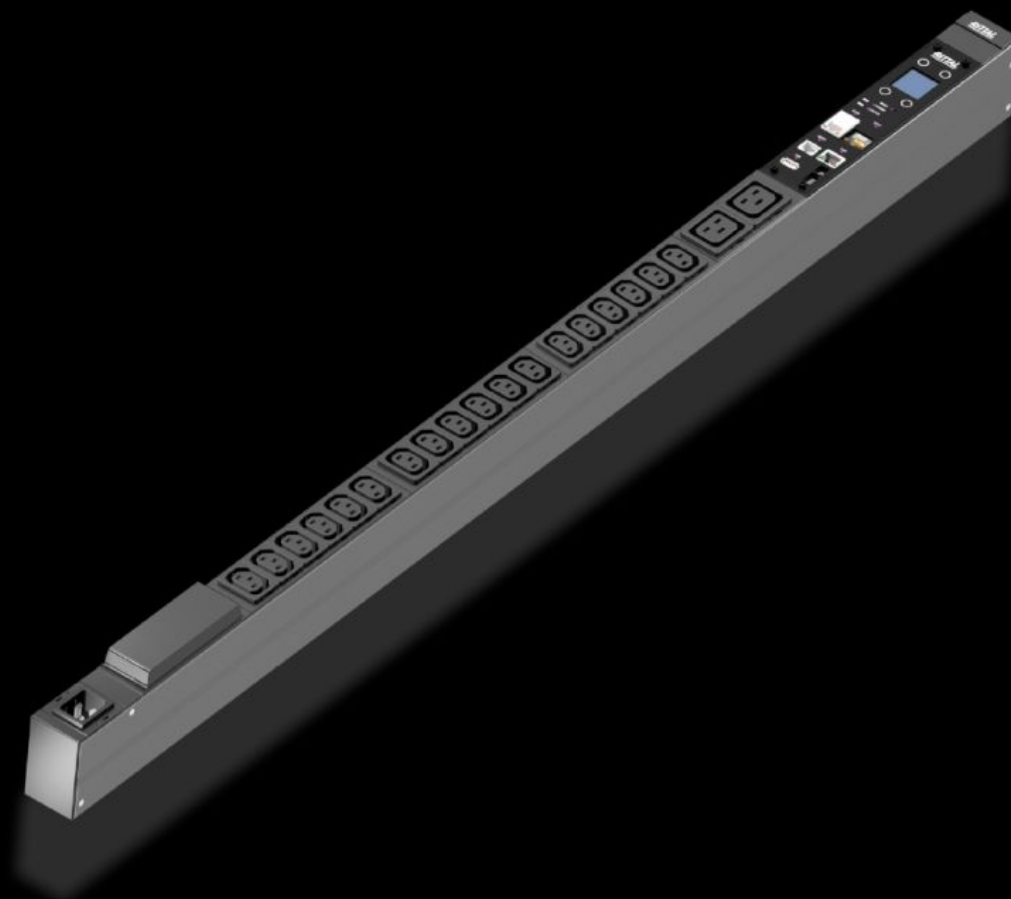


Rittal – The System.

Faster – better – everywhere.



DK 7979.318 PDU switched

Stato: 23/05/2026 (Fonte: rittal.com/it-it)

ENCLOSURES

POWER DISTRIBUTION

CLIMATE CONTROL

IT INFRASTRUCTURE

SOFTWARE & SERVICES

FRIEDHELM LOH GROUP



DK 7979.318 - PDU switched

Distribuzione di corrente nei rack IT: PDU intelligente con misurazione degli assorbimenti per fase e prese attivabili/disattivabili singolarmente.



Caratteristiche

Codice prodotto	DK 7979.318
Esecuzione	PDU switched
Descrizione prodotto	Distribuzione di corrente high-end in un design compatto per reti IT e armadi server. Con funzione on/off e misurazione dei consumi a livello dell'alimentazione e/o di ciascuna fase.
Vantaggi	<p>In caso di montaggio verticale, le PDU possono essere installate a Zero-U negli armadi VX IT o armadi rack TS IT di Rittal</p> <p>Marcature colorate di fasi e fusibili (L1=rosa, L2=nero, L3=bianco)</p> <p>Set di installazione senza attrezzi per VX IT</p> <p>PDU autoalimentata, non necessita di alimentatori esterni</p> <p>Precisione di misurazione $\pm 1\%$ (kWh) secondo EN 62 053-21</p> <p>Comportamento all'accensione programmabile dopo il ripristino della tensione (on/off/ultimo stato)</p> <p>Comportamento di commutazione programmabile (tempo/logica programmabile)</p> <p>Orologio in tempo reale integrato a batteria (max. 10 anni, batteria sostituibile)</p> <p>Cicalino elettromagnetico integrato per l'allarme acustico</p> <p>Valori limite impostabili (avvertenza/allarme) per corrente, tensione e potenza</p> <p>Contatore delle ore di esercizio totale e ciclico, resettabile</p>

Caratteristiche

Dati tecnici	<p>Unità controllore/display in contenitore PDU ruotabile di 180° e intercambiabile</p> <p>Alimentatore integrato, completamente ridondante, alimentazione da tutte le fasi</p> <p>Alimentatore PDU con tolleranza ai guasti, ridondante su tutte le fasi</p> <p>Tensione (V), corrente (A) e frequenza (Hz)</p> <p>Potenza attiva , energia attiva, potenza apparente, energia apparente</p> <p>Fattore di potenza (cosPhi) e angolo di fase</p> <p>Misurazione della corrente del conduttore neutro/determinazione del carico asimmetrico</p> <p>Monitoraggio dei fusibili per PDU con fusibile integrato</p> <p>Monitoraggio della protezione da sovratensione disponibile come opzione</p> <p>Display TFT luminoso 128x128 pixel (RGB) con retroilluminazione e modalità di risparmio energetico per visualizzare i dati di capacità e della configurazione di base della PDU</p> <p>Sensori di posizione per la rotazione del display e la corretta rappresentazione della PDU sul sito web</p> <p>LED multicolore (verde/giallo/rosso) per la segnalazione degli stati di commutazione e delle soglie di avvertimento/allarme per singola fase o alimentazione</p> <p>Power LED per la visualizzazione della tensione</p> <p>Design a risparmio energetico</p>
Materiale	<p>Profilo in alluminio estruso, anodizzato nero</p> <p>Prese: plastica</p>
Parti incluse nella fornitura	<p>Materiale di fissaggio</p>
Opzioni	<p>Protezione da sovratensione tipo 3 con scaricatori sostituibili a caldo, con monitoraggio dello stato, integrabili nel contenitore PDU</p> <p>Misura della corrente differenziale (tipo B) per alimentazione/fase/fusibile</p> <p>Monitoraggio della protezione da sovratensione disponibile come opzione</p> <p>Possibilità di collegamento di sensori CAN-Bus CMC III per il monitoraggio ambientale, max 16 sensori</p> <p>Possibili altri colori di contenitori</p> <p>Possibilità di collegamento di sensori CAN-Bus CMC III per il monitoraggio ambientale, max 16 sensori</p> <p>Possibili altri colori di contenitori</p>

Caratteristiche

Measurement functions, description	Alimentazione di emergenza del server Web della PDU mediante PoE, spegnimento sequenziale delle uscite Funzione di commutazione per ciascuna presa di uscita Per impedire picchi di sovraccarico: accensione sequenziale delle uscite dopo il ripristino della tensione Memorizzazione degli stati di attivazione/disattivazione dei relè anche in caso di interruzione di corrente Relè bistabile: basso consumo di corrente ed elevata capacità di commutazione anche per correnti di spunto più elevate fino a max. 300 A Raggruppamenti: commutazione in comune di più uscite CPU potente (ARM Cortex A8) Ingresso digitale (contatto a potenziale zero) Uscita allarme aggiuntivo/uscita relè (contatto in scambio)
Dimensioni	Larghezza: 44 mm Profondità: 70 mm Lunghezza: 1.095 mm
Numero di prese e tipi	18 x C13 / 2 x C19
Prese di alimentazione	18 2
Tensione nominale di esercizio	230 V (AC)
Corrente nominale (max.)	16 A
Potenza nominale assorbita	3,7 kW
Alimentatori	Fasi per alimentazione: 1~
Connessione elettrica	IEC C20
Interfacce	Porta USB 2.0 (USB-A) configurazione di massa, aggiornamento firmware e datalogging Interfaccia CAN-Bus (RJ45) per max. 16 sensori ambientali Interfaccia seriale RS232 (RJ12) per LTE Unit, Scripting, CLI Utilizzo propri certificati/TLS 1.2 E-mail in caso di allarme (SMTP) Amministrazione utenti e gestione dei diritti Collegamento LDAP(S)/Radius/Active Directory Collegamento a server Syslog (massimo 2 server) Interfaccia Ethernet completamente ridondante 10/100/1000 Mbit/s

Caratteristiche

Direttive	Direttiva EMC 2014/30/UE Direttiva Bassa Tensione 2014/35/UE
Norme	EN 62368-1 EN 61000-3 EN 61000-4 EN 61000-6 EN 62053-21
Protocolli	Server Web (HTTP, HTTPS, SSL) SSH, Telnet, NTP TCP/IP v4 & v6, DHCP, DNS SNMP v1, v2c & v3, Modbus/TCP, OPC-UA MIB per l'integrazione con software SCIM di terze parti FTP/SFTP (update/file transfer)
Range temperatura di esercizio	5 °C...50 °C
Umidità dell'aria (senza condensa)	10...95 %
Range di temperatura stoccaggio	-20 °C...70 °C
Adatti per	Tipo di contenitore: Telaio VX IT: ≥ 1.200 mm Tipo di contenitore: VX IT profilati portanti 19": ≥ 1.800 mm
Confezione	1 pz.
Peso netto	2 kg
Peso lordo	2,5 kg
Codice tariffa doganale	85366990
ETIM 9	EC002762
ETIM 8	EC002762
ECLASS 8.0	27142604
Descrizione prodotto	DK PDU switched, distribuzione di potenza di base con misurazione dell'energia per singola fase, prese attivabili/disattivabili singolarmente, con interfaccia di rete e display, LAP: 44x1095x70mm, IEC 60 320: 18x C13 + 2x C19, IEC C20

Approvazioni

Approvazioni

Approvazioni

Cyber Security Certificate
Sicurezza testata TÜV

Spiegazioni

Dichiarazione di conformità