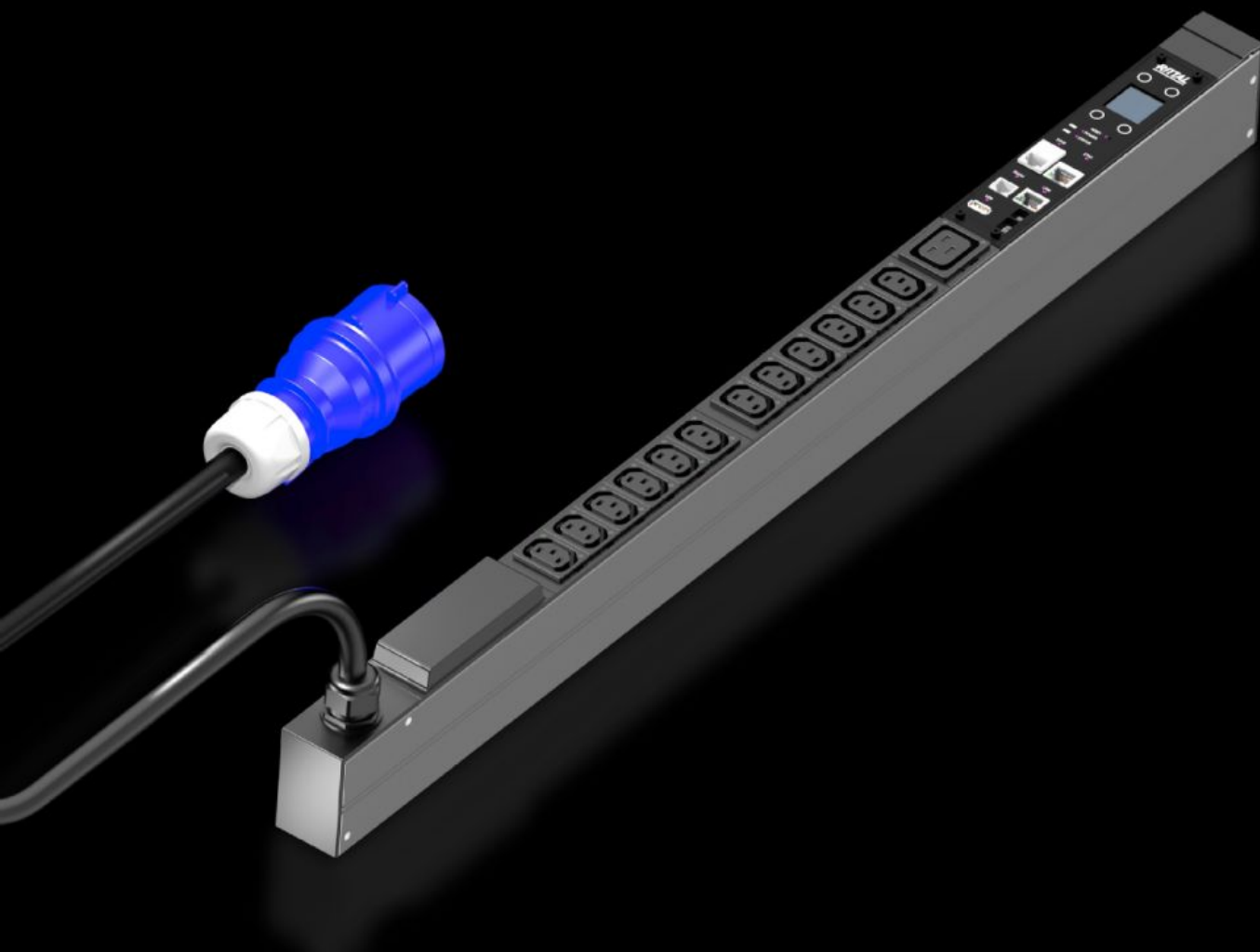


Rittal – The System.

Faster – better – everywhere.



DK 7979.410 PDU managed

Stato: 14/02/2026 (Fonte: rittal.com/it-it)

ENCLOSURES

POWER DISTRIBUTION

CLIMATE CONTROL

IT INFRASTRUCTURE

SOFTWARE & SERVICES

FRIEDHELM LOH GROUP



DK 7979.410 - PDU managed

Distribuzione di corrente per rack IT con funzioni di monitoraggio e misurazione degli assorbimenti per ciascuna presa di uscita. Ingresso con connettore CEE (16 A/32 A) con uscite C13 e C19.



Caratteristiche

Codice prodotto	DK 7979.410
Descrizione prodotto	Distribuzione di corrente high-end in un design compatto per reti IT e armadi server. A seconda della versione, con numerose funzioni di gestione per la misurazione e il monitoraggio dell'energia.
Vantaggi	<p>In caso di montaggio verticale, le PDU possono essere installate a Zero-U negli armadi VX IT o armadi rack TS IT di Rittal</p> <p>Marcature colorate di fasi e fusibili (L1=rosa, L2=nero, L3=bianco)</p> <p>Set di installazione senza attrezzi per VX IT</p> <p>PDU autoalimentata, non necessita di alimentatori esterni</p> <p>Precisione di misurazione $\pm 1\%$ (kWh) secondo EN 62 053-21</p> <p>Comportamento all'accensione programmabile dopo il ripristino della tensione (on/off/ultimo stato)</p> <p>Comportamento di commutazione programmabile (tempo/logica programmabile)</p> <p>Orologio in tempo reale integrato a batteria (max. 10 anni, batteria sostituibile)</p> <p>Cicalino elettromagnetico integrato per l'allarme acustico</p> <p>Valori limite impostabili (avvertenza/allarme) per corrente, tensione e potenza attiva, impostabili individualmente per ogni slot di uscita</p>

Caratteristiche

Dati tecnici	<p>Unità controllore/display in contenitore PDU ruotabile di 180° e intercambiabile</p> <p>Alimentatore integrato, completamente ridondante, alimentazione da tutte le fasi</p> <p>Alimentatore PDU con tolleranza ai guasti, ridondante su tutte le fasi</p> <p>Tensione (V), corrente (A) e frequenza (Hz)</p> <p>Potenza attiva , energia attiva, potenza apparente, energia apparente</p> <p>Fattore di potenza (cosPhi) e angolo di fase</p> <p>Misurazione della corrente del conduttore neutro/determinazione del carico asimmetrico</p> <p>Monitoraggio dei fusibili per PDU con fusibile integrato</p> <p>Display TFT luminoso 128x128 pixel (RGB) con retroilluminazione e modalità di risparmio energetico per visualizzare i dati di capacità e della configurazione di base della PDU</p> <p>Sensori di posizione per la rotazione del display e la corretta rappresentazione della PDU sul sito web</p> <p>LED, multicolore (verde/giallo/rosso), per la segnalazione degli stati di commutazione e dei valori limite per ogni singolo slot di uscita</p> <p>Power LED per la visualizzazione della tensione</p> <p>Design a risparmio energetico</p>
Materiale	<p>Profilo in alluminio estruso, anodizzato nero</p> <p>Prese: plastica</p>
Parti incluse nella fornitura	<p>Materiale di fissaggio</p>
Opzioni	<p>Protezione da sovratensione tipo 3 con scaricatori sostituibili a caldo, con monitoraggio dello stato, integrabili nel contenitore PDU</p> <p>Misura della corrente differenziale (tipo B) per alimentazione/fase/fusibile</p> <p>Monitoraggio della protezione da sovratensione disponibile come opzione</p> <p>Possibilità di collegamento di sensori CAN-Bus CMC III per il monitoraggio ambientale, max 16 sensori</p> <p>Possibili altri colori di contenitori</p>

Caratteristiche

Measurement functions, description	Alimentazione di emergenza del server Web della PDU mediante PoE, spegnimento sequenziale delle uscite Funzione di commutazione per ciascuna presa di uscita Per impedire picchi di sovraccarico: accensione sequenziale delle uscite dopo il ripristino della tensione Memorizzazione degli stati di attivazione/disattivazione dei relè anche in caso di interruzione di corrente Relè bistabile: basso consumo di corrente ed elevata capacità di commutazione anche per correnti di spunto più elevate fino a max. 300 A Raggruppamenti: commutazione in comune di più uscite Misurazione di ciascuna fase o alimentazione Misura supplementare per ogni presa di uscita CPU potente (ARM Cortex A8) Ingresso digitale (contatto a potenziale zero) Uscita allarme aggiuntivo/uscita relè (contatto in scambio)
Dimensioni	Larghezza: 44 mm Profondità: 70 mm Lunghezza: 845 mm
Numero di prese e tipi	12 x C13 / 1 x C19
Prese di alimentazione	12 x C 13 1 x C 19
Tensione nominale di esercizio	230 V (AC)
Corrente nominale (max.)	16 A
Potenza nominale assorbita	3,7 kW
Alimentatori	Quantità: 1 Fasi per alimentazione: 1~
Lunghezza cavo di connessione	3 m
Connessione elettrica	CEE

Caratteristiche

Interfacce	<p>Interfaccia Ethernet completamente ridondante 10/100/1000 Mbit/s (2x RJ45, 1x con PoE)</p> <p>Porta USB 2.0 (USB-A) configurazione di massa, aggiornamento firmware e datalogging</p> <p>Interfaccia CAN-Bus (RJ45) per max. 16 sensori ambientali</p> <p>Interfaccia seriale RS232 (RJ12) per LTE Unit, Scripting, CLI</p> <p>Utilizzo propri certificati/TLS 1.2</p> <p>E-mail in caso di allarme (SMTP)</p> <p>Amministrazione utenti e gestione dei diritti</p> <p>Collegamento LDAP(S)/Radius/Active Directory</p> <p>Collegamento a server Syslog (massimo 2 server)</p>
Direttive	<p>Direttiva EMC 2014/30/UE</p> <p>Direttiva Bassa Tensione 2014/35/UE</p>
Norme	<p>EN 62368-1</p> <p>EN 61000-3</p> <p>EN 61000-4</p> <p>EN 61000-6</p> <p>EN 62053-21</p>
Protocolli	<p>Server Web (HTTP, HTTPS, SSL) SSH, Telnet, NTP</p> <p>TCP/IP v4 & v6, DHCP, DNS</p> <p>SNMP v1, v2c & v3, Modbus/TCP, OPC-UA</p> <p>MIB per l'integrazione con software SCIM di terze parti</p> <p>FTP/SFTP (update/file transfer)</p>
Range temperatura di esercizio	5 °C...50 °C
Umidità dell'aria (senza condensa)	10...95 %
Range di temperatura stoccaggio	-20 °C...70 °C
Adatti per	<p>Tipo di contenitore: Telaio VX IT: ≥ 1.200 mm</p> <p>Tipo di contenitore: VX IT profilati portanti 19": ≥ 1.200 mm</p>
Confezione	1 pz.
Peso netto	3.3
Peso lordo	3.58
Codice tariffa doganale	85366990
EAN	4028177948075
ETIM 9	EC002762

Caratteristiche

ETIM 8	EC002762
--------	----------

ECLASS 8.0	27142604
------------	----------

Approvazioni

Approvazioni	TÜV
--------------	-----

Spiegazioni	Dichiarazione di conformità
-------------	-----------------------------