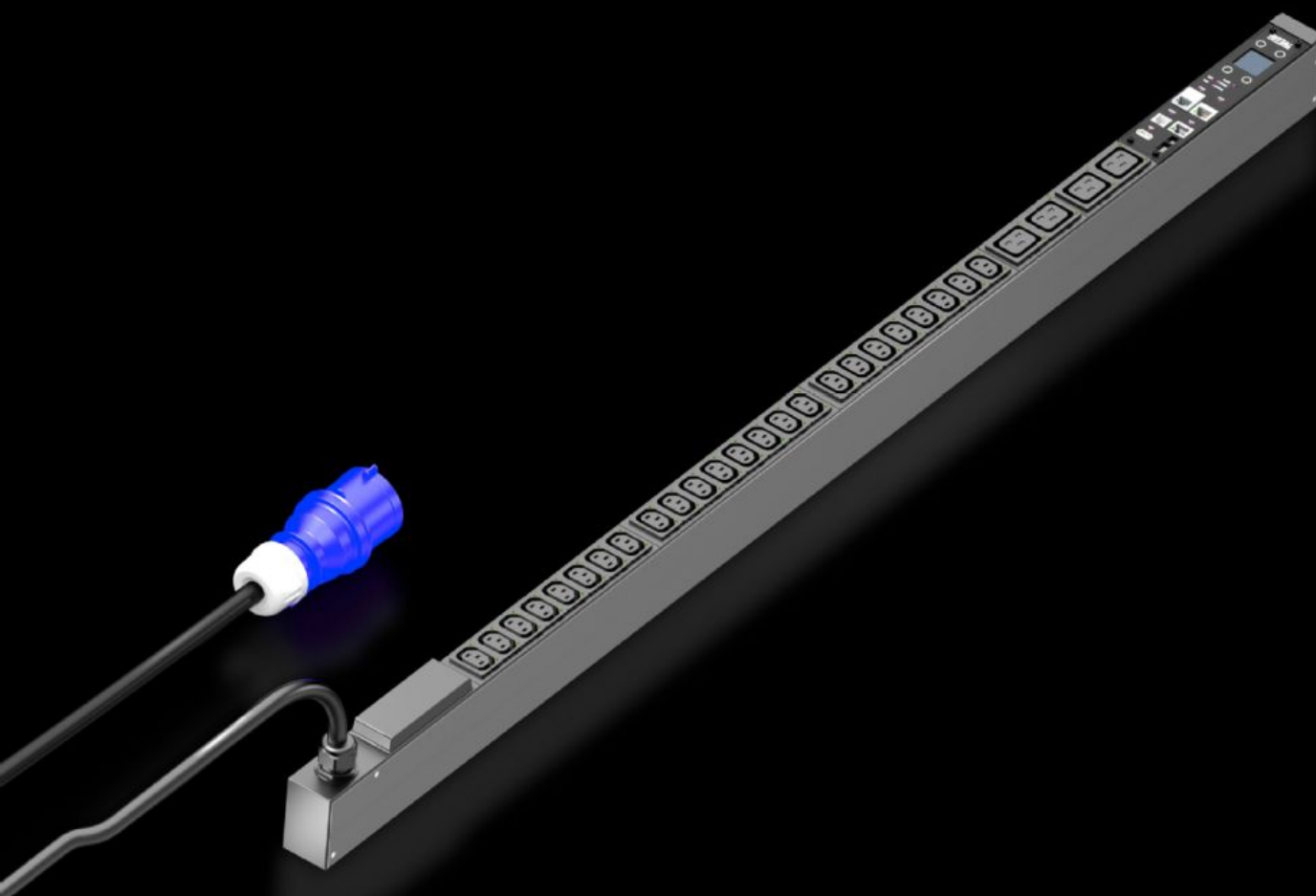
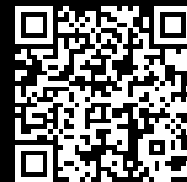


Rittal – The System.

Faster – better – everywhere.



DK 7979.515 PDU metered plus

Stato: 24/02/2026 (Fonte: rittal.com/it-it)

ENCLOSURES

POWER DISTRIBUTION

CLIMATE CONTROL

IT INFRASTRUCTURE

SOFTWARE & SERVICES

FRIEDHELM LOH GROUP



DK 7979.515 - PDU metered plus

Distribuzione di corrente nei rack IT: PDU intelligente con misurazione degli assorbimenti per ciascuna presa di uscita.



Caratteristiche

Codice prodotto	DK 7979.515
Descrizione prodotto	Distribuzione di corrente high-end in un design compatto per reti IT e armadi server. Con misurazione dei consumi a livello di ciascuna presa di uscita.
Vantaggi	<p>In caso di montaggio verticale, le PDU possono essere installate a Zero-U negli armadi VX IT o armadi rack TS IT di Rittal</p> <p>Marcature colorate di fasi e fusibili (L1=rosa, L2=nero, L3=bianco)</p> <p>Set di installazione senza attrezzi per VX IT</p> <p>PDU autoalimentata, non necessita di alimentatori esterni</p> <p>Precisione di misurazione $\pm 1\%$ (kWh) secondo EN 62 053-21</p> <p>Orologio in tempo reale integrato a batteria (max. 10 anni, batteria sostituibile)</p> <p>Cicalino elettromagnetico integrato per l'allarme acustico</p> <p>Valori limite impostabili (avvertenza/allarme) per corrente, tensione e potenza attiva, impostabili individualmente per ogni slot di uscita</p> <p>Design a risparmio energetico</p>

Caratteristiche

Dati tecnici	<p>Unità controllore/display in contenitore PDU ruotabile di 180° e intercambiabile</p> <p>Alimentatore integrato, completamente ridondante, alimentazione da tutte le fasi</p> <p>Alimentatore PDU con tolleranza ai guasti, ridondante su tutte le fasi</p> <p>Tensione (V), corrente (A) e frequenza (Hz)</p> <p>Potenza attiva , energia attiva, potenza apparente, energia apparente</p> <p>Fattore di potenza (cosPhi) e angolo di fase</p> <p>Misurazione della corrente del conduttore neutro/determinazione del carico asimmetrico</p> <p>Monitoraggio dei fusibili per PDU con fusibile integrato</p> <p>Display TFT luminoso 128x128 pixel (RGB) con retroilluminazione e modalità di risparmio energetico per visualizzare i dati di capacità e della configurazione di base della PDU</p> <p>Sensori di posizione per la rotazione del display e la corretta rappresentazione della PDU sul sito web</p> <p>LED, multicolore (verde/giallo/rosso), per la segnalazione degli stati di commutazione e dei valori limite per ogni singolo slot di uscita</p> <p>Power LED per la visualizzazione della tensione</p>
Materiale	<p>Profilo in alluminio estruso, anodizzato nero</p> <p>Prese: plastica</p>
Parti incluse nella fornitura	Materiale di fissaggio
Opzioni	<p>Protezione da sovratensione tipo 3 con scaricatori sostituibili a caldo, con monitoraggio dello stato, integrabili nel contenitore PDU</p> <p>Misura della corrente differenziale (tipo B) per alimentazione/fase/fusibile</p> <p>Monitoraggio della protezione da sovratensione disponibile come opzione</p> <p>Possibilità di collegamento di sensori CAN-Bus CMC III per il monitoraggio ambientale, max 16 sensori</p> <p>Possibili altri colori di contenitori</p>
Measurement functions, description	<p>Misurazione di ciascuna fase o alimentazione</p> <p>Misura supplementare per ogni presa di uscita</p> <p>CPU potente (ARM Cortex A8)</p> <p>Ingresso digitale (contatto a potenziale zero)</p> <p>Uscita allarme aggiuntivo/uscita relè (contatto in scambio)</p>

Caratteristiche

Dimensioni	Larghezza: 44 mm Profondità: 70 mm Lunghezza: 1.295 mm
Numero di prese e tipi	24 x C13 / 4 x C19
Prese di alimentazione	24 x C 13 4 x C 19
Tensione nominale di esercizio	230 V (AC)
Corrente nominale (max.)	16 A
Potenza nominale assorbita	3,7 kW
Alimentatori	Quantità: 1 Fasi per alimentazione: 1~
Lunghezza cavo di connessione	3 m
Connessione elettrica	CEE
Interfacce	Porta USB 2.0 (USB-A) configurazione di massa, aggiornamento firmware e datalogging Interfaccia CAN-Bus (RJ45) per max. 16 sensori ambientali Interfaccia seriale RS232 (RJ12) per LTE Unit, Scripting, CLI Utilizzo propri certificati/TLS 1.2 E-mail in caso di allarme (SMTP) Amministrazione utenti e gestione dei diritti Collegamento LDAP(S)/Radius/Active Directory Collegamento a server Syslog (massimo 2 server) Interfaccia Ethernet completamente ridondante 10/100/1000 Mbit/s
Direttive	Direttiva EMC 2014/30/UE Direttiva Bassa Tensione 2014/35/UE
Norme	EN 62368-1 EN 61000-3 EN 61000-4 EN 61000-6 EN 62053-21

Caratteristiche

Protocolli	Server Web (HTTP, HTTPS, SSL) SSH, Telnet, NTP TCP/IP v4 & v6, DHCP, DNS SNMP v1, v2c & v3, Modbus/TCP, OPC-UA MIB per l'integrazione con software SCIM di terze parti FTP/SFTP (update/file transfer)
Range temperatura di esercizio	5 °C...50 °C
Umidità dell'aria (senza condensa)	10...95 %
Range di temperatura stoccaggio	-20 °C...70 °C
Adatti per	Tipo di contenitore: Telaio VX IT: ≥ 1.800 mm Tipo di contenitore: VX IT profilati portanti 19": ≥ 1.800 mm
Confezione	1 pz.
Peso netto	4 kg
Peso lordo	4,5 kg
Codice tariffa doganale	85366990
ETIM 9	EC002762
ETIM 8	EC002762
ECLASS 8.0	27142604
Descrizione prodotto	DK PDU metered+, distribuzione di potenza di base, dal design compatto, con misurazione dell'energia per singola presa di uscita, con interfaccia di rete e display, LAP: 44x1295x70 mm, IEC 60 320: 24x C13, 4xC19

Approvazioni

Approvazioni	TÜV
Spiegazioni	Dichiarazione di conformità