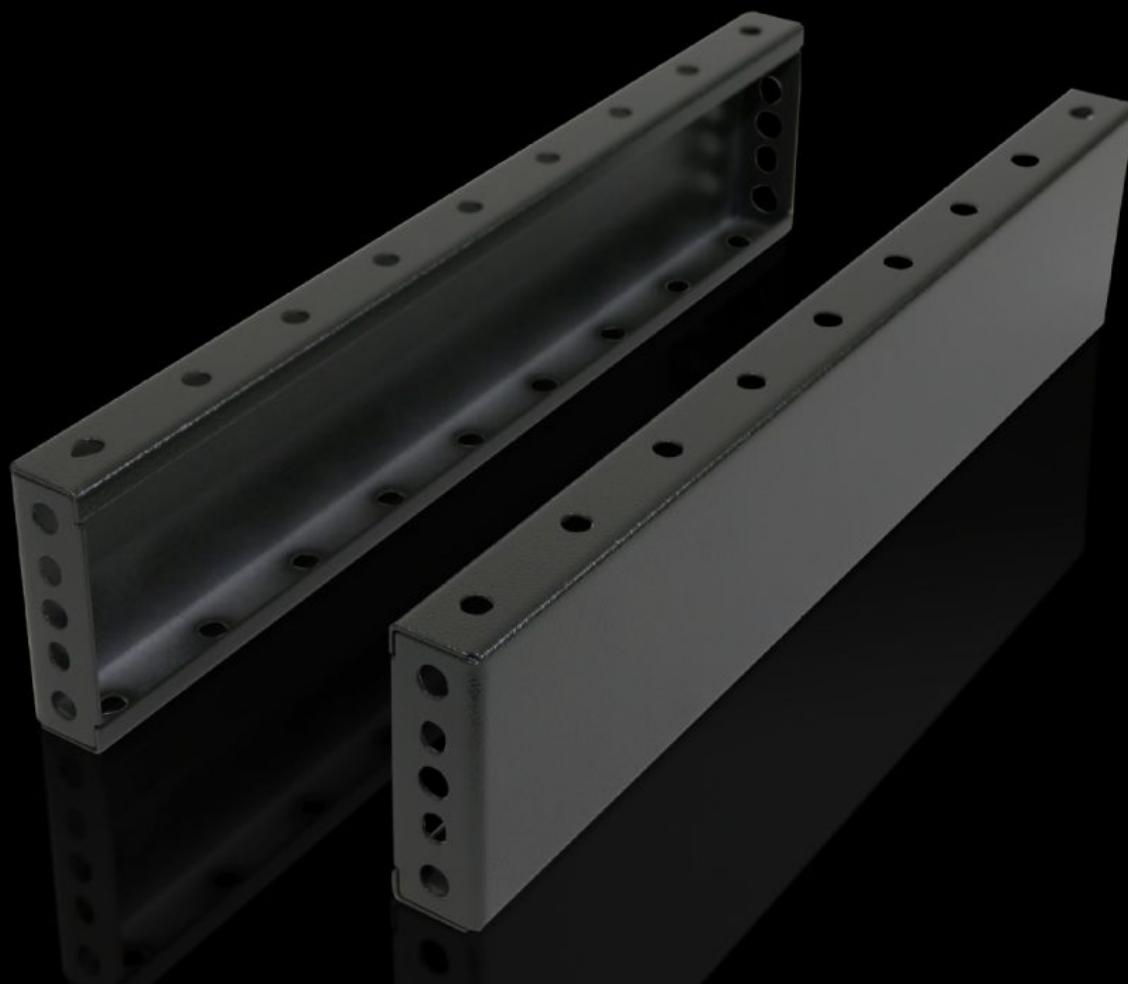
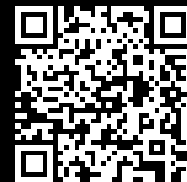


# Rittal – The System.

Faster – better – everywhere.



## TS 8601.060

## Flange per zoccolo laterali, 100 mm

Stato: 3/02/2026 (Fonte: [rittal.com/it-it](http://rittal.com/it-it))

ENCLOSURES

POWER DISTRIBUTION

CLIMATE CONTROL

IT INFRASTRUCTURE

SOFTWARE & SERVICES

FRIEDHELM LOH GROUP



# TS 8601.060 - Flange per zoccolo laterali, 100 mm per elementi dello zoccolo anteriori e posteriori

Vengono inserite tra gli elementi dello zoccolo. Nello zoccolo alto 200 mm è possibile utilizzare anche due flange da 100 mm. Per migliorare la stabilità delle installazioni in batteria, è possibile montare le flange alte 100 mm ruotate di 90°.

## Caratteristiche

Codice prodotto	TS 8601.060
Descrizione prodotto	Vengono inserite tra gli elementi dello zoccolo. Nello zoccolo alto 200 mm è possibile utilizzare anche due flange da 100 mm.
Materiale	Lamiera d'acciaio
Superficie	Verniciati
Colore	RAL 7022
Parti incluse nella fornitura	2 flange per zoccolo Materiale di fissaggio
Indicazioni per il montaggio	Per migliorare la stabilità delle installazioni in batteria, è possibile montare le flange laterali alte 100 mm ruotandole di 90°. È necessario l'uso di piastrine di accoppiamento zocchi
Dimensioni	Altezza: 100 mm
Adatti per	Tipo di contenitore: TS: = 600 mm Tipo di contenitore: SE Tipo di contenitore: CM Tipo di contenitore: TP Tipo di contenitore: PC Tipo di contenitore: IW Tipo di contenitore: TS IT
Confezione	2 pz.
Peso netto	1.798
Peso lordo	1.997
Codice tariffa doganale	94039910

# Caratteristiche

EAN	4028177208650
ECLASS 8.0	27182003