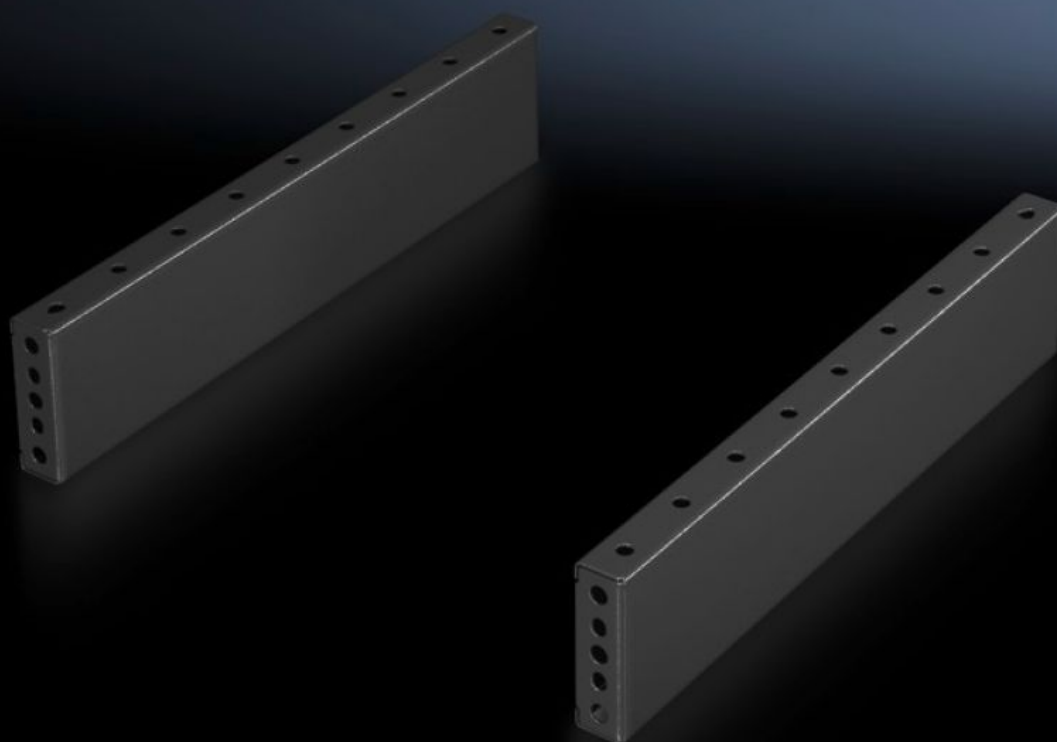


Rittal – The System.

Faster – better – everywhere.



TS 8601.080

Flange per zoccolo laterali, 100 mm

Stato: 5/04/2026 (Fonte: rittal.com/it-it)

ENCLOSURES

POWER DISTRIBUTION

CLIMATE CONTROL

IT INFRASTRUCTURE

SOFTWARE & SERVICES

FRIEDHELM LOH GROUP



TS 8601.080 - Flange per zoccolo laterali, 100 mm per elementi dello zoccolo anteriori e posteriori

Vengono inserite tra gli elementi dello zoccolo. Nello zoccolo alto 200 mm è possibile utilizzare anche due flange da 100 mm. Per migliorare la stabilità delle installazioni in batteria, è possibile montare le flange alte 100 mm ruotate di 90°.

Caratteristiche

| | |
|-------------------------------|--|
| Codice prodotto | TS 8601.080 |
| Descrizione prodotto | Vengono inserite tra gli elementi dello zoccolo. Nello zoccolo alto 200 mm è possibile utilizzare anche due flange da 100 mm. |
| Materiale | Lamiera d'acciaio |
| Superficie | Verniciati |
| Colore | RAL 7022 |
| Parti incluse nella fornitura | 2 flange per zoccolo Materiale di fissaggio |
| Indicazioni per il montaggio | Per migliorare la stabilità delle installazioni in batteria, è possibile montare le flange laterali alte 100 mm ruotandole di 90°. È necessario l'uso di piastrine di accoppiamento zoccoli |
| Dimensioni | Altezza: 100 mm |
| Adatti per | Tipo di contenitore: TS: = 800 mm Tipo di contenitore: SE Tipo di contenitore: CM Tipo di contenitore: TP Tipo di contenitore: PC Tipo di contenitore: IW Tipo di contenitore: TS IT |
| Confezione | 2 pz. |
| Peso netto | 2,66 kg |
| Peso lordo | 2,86 kg |
| Codice tariffa doganale | 94039910 |

Caratteristiche

ECLASS 8.0

27182003

Descrizione prodotto

TS Flangia per zoccolo, laterale, Alt.: 100 mm, per L: 800 mm, RAL 7022, lamiera d'acciaio