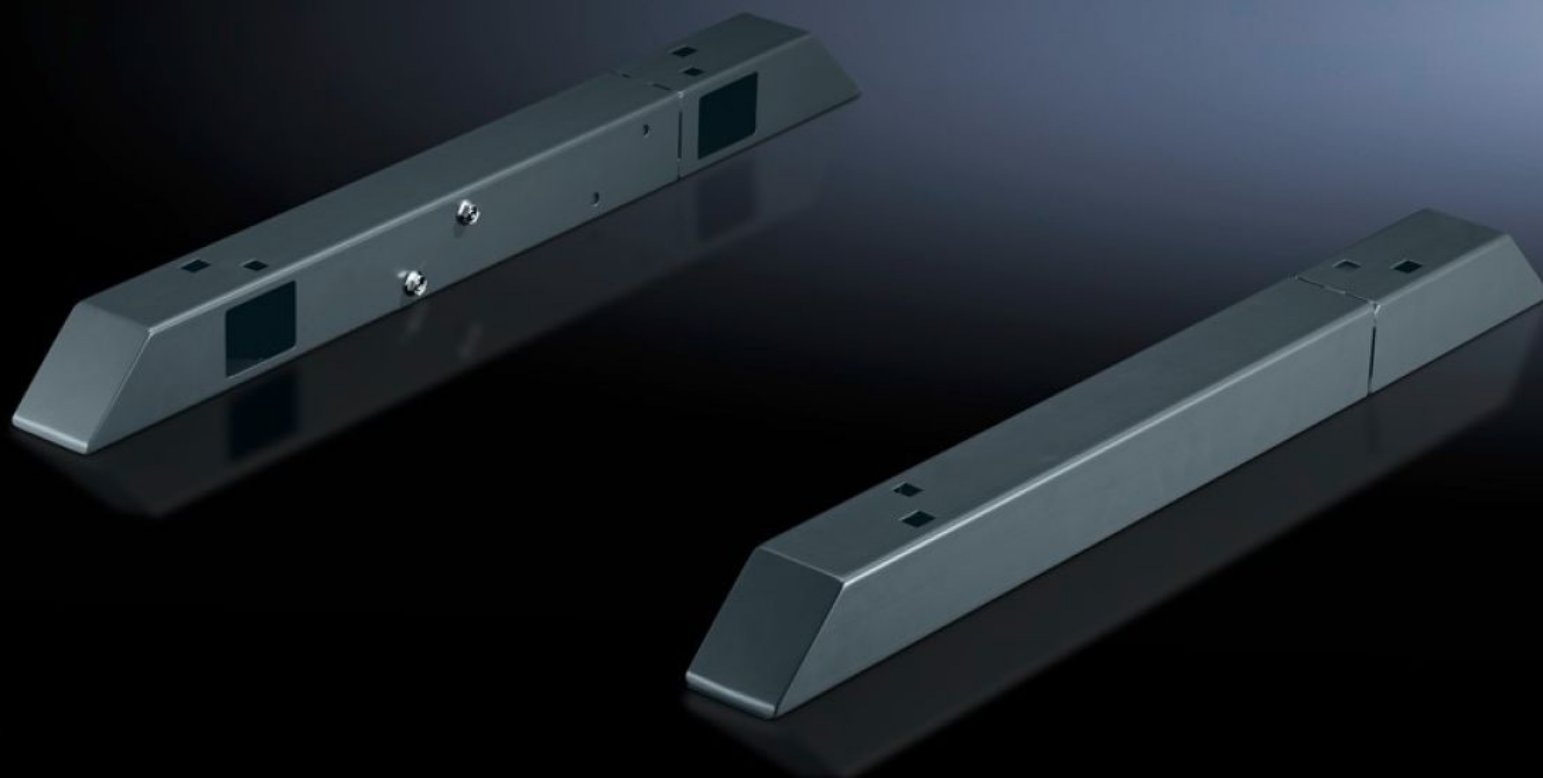


Rittal – The System.

Faster – better – everywhere.



TS 8601.680 Traverse

Stato: 11/05/2025 (Fonte: rittal.com/it-it)

ENCLOSURES

POWER DISTRIBUTION

CLIMATE CONTROL

IT INFRASTRUCTURE

SOFTWARE & SERVICES

FRIEDHELM LOH GROUP



TS 8601.680 - Traverse per VX, TS, v, TP, PC, IW, chiller Blue e+

Aumentano la stabilità dell'armadio. Sporgono nella parte anteriore e posteriore di 138 mm rispetto al telaio del fondo.



Caratteristiche

Nr. d'ord.	TS 8601.680
Descrizione prodotto	Per una maggiore stabilità dell'armadio le traverse sporgono nella parte anteriore e posteriore di 138 mm rispetto al telaio del fondo. Negli armadi più profondi la parte posteriore può essere allungata e bloccata con fissaggio a vite. Per il fissaggio al fondo e all'armadio vengono utilizzate le aperture di montaggio laterali, anteriori e posteriori. Le ruote e i piedini di livellamento si possono fissare tramite dei dadi saldati M12.
Vantaggi	Aumentano la stabilità dell'armadio/contenitore/postazione di lavoro Regolabile in base alla profondità dell'armadio/contenitore
Materiale	Lamiera d'acciaio
Superficie	Verniciati
Colore	RAL 7015
Parti incluse nella fornitura	1 traversa sinistra 1 traversa destra
Possibili installazioni	Per l'avvitamento al fondo e all'armadio con aperture di montaggio laterali, anteriori e posteriori Nel chiller Blue e+ la traversa è utilizzabile anche come elemento dello zoccolo.

Caratteristiche

Nota	Accertarsi che vi sia sufficiente stabilità e un dispositivo anti-ribaltamento!
Dimensioni	Altezza: 70 mm
Adatti per	Tipo di contenitore: VX TS VX SE TP PC IW Profondità: = 600 mm = 800 mm
Adatta per profondità	600 mm 800 mm
Confezione	2 pz.
Peso netto	10
Peso lordo	10.139
PCF per pack (cradle-to-gate)	39,6 kg CO2 eq (Cat B)
Note on PCF category	Category B: PCF value (cradle-to-gate) based on the product weight, approximately calculated and self-declared
Codice tariffa doganale	73269098
EAN	4028177382640
ETIM 9	EC000721
ECLASS 8.0	27182003