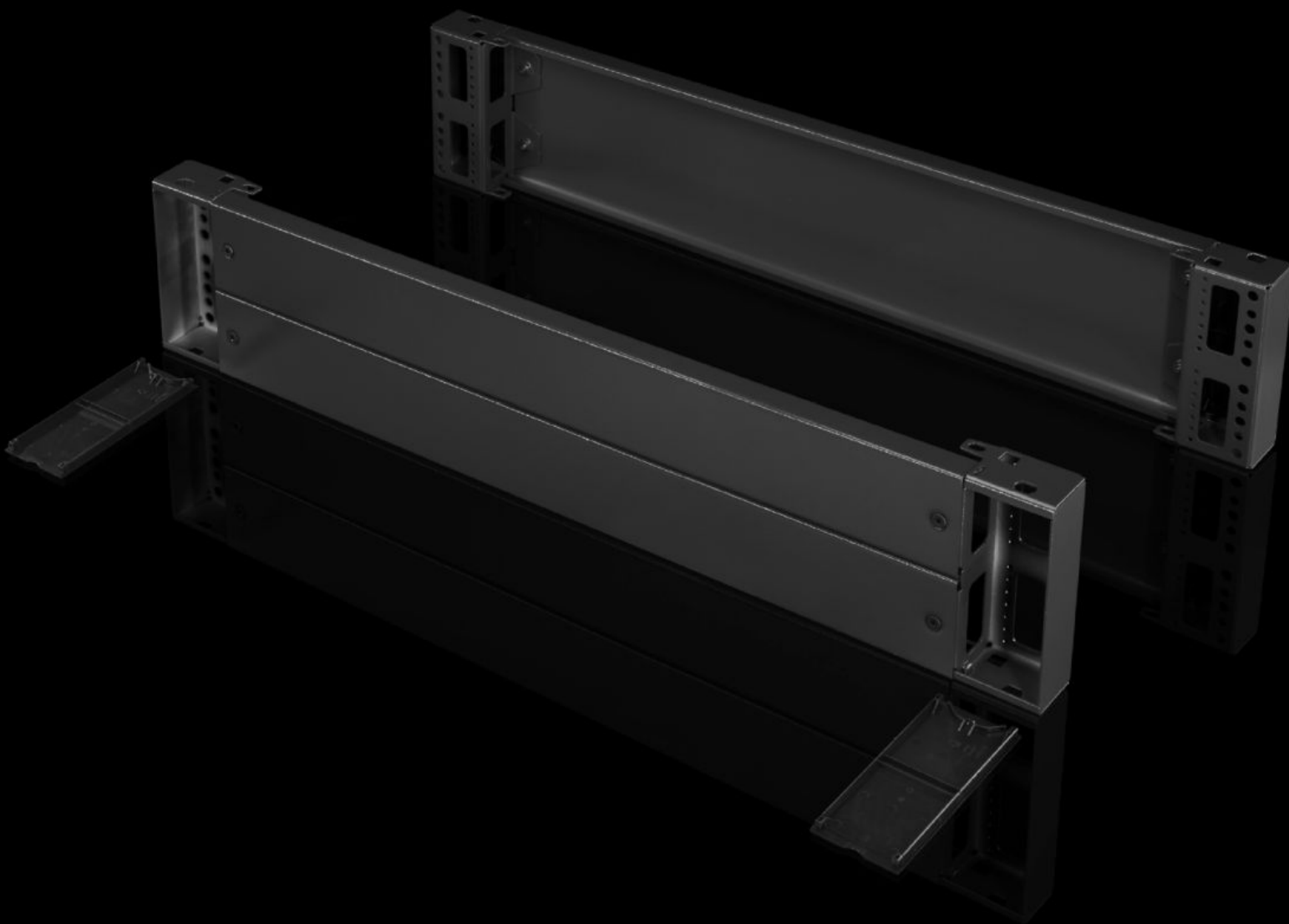


Rittal – The System.

Faster – better – everywhere.



TS 8602.800

Elementi dello zoccolo anteriori e posteriori, 200 mm

Stato: 5/04/2026 (Fonte: rittal.com/it-it)

ENCLOSURES

POWER DISTRIBUTION

CLIMATE CONTROL

IT INFRASTRUCTURE

SOFTWARE & SERVICES

FRIEDHELM LOH GROUP



TS 8602.800 - Elementi dello zoccolo anteriori e posteriori, 200 mm Lamiera d'acciaio per TS, TS IT, SE, CM, TP, PC, IW, TE

Lo zoccolo è costituito da una flangia e da due angolari premontati. Negli elementi dello zoccolo alti 200 mm la flangia è suddivisa in due parti per consentire il passaggio dei cavi.

Caratteristiche

Codice prodotto	TS 8602.800
Esecuzione	senza fori di aerazione
Descrizione prodotto	Lo zoccolo è costituito da una flangia e da due angolari premontati. Negli elementi dello zoccolo alti 200 mm la flangia è suddivisa in due parti per consentire il passaggio dei cavi.
Materiale	Elementi dello zoccolo: Lamiera d'acciaio Tappi di copertura: plastica
Superficie	Verniciati
Colore	RAL 7022 Tappi di copertura: RAL 9005
Parti incluse nella fornitura	2 elementi dello zoccolo 4 tappi di copertura Materiale di fissaggio
Dimensioni	Altezza: 200 mm
Adatti per	Tipo di contenitore: TS: = 800 mm Tipo di contenitore: SE Tipo di contenitore: CM Tipo di contenitore: TP Tipo di contenitore: PC Tipo di contenitore: IW Tipo di contenitore: TS IT
Confezione	2 pz.
Peso netto	7,52 kg

Caratteristiche

Peso lordo	8,366 kg
Codice tariffa doganale	94039910
ECLASS 8.0	27182003
Descrizione prodotto	TS Elemento zoccolo anteriore, posteriore, Alt.: 200 mm, per L: 800 mm, RAL 7022, lamiera d'acciaio
