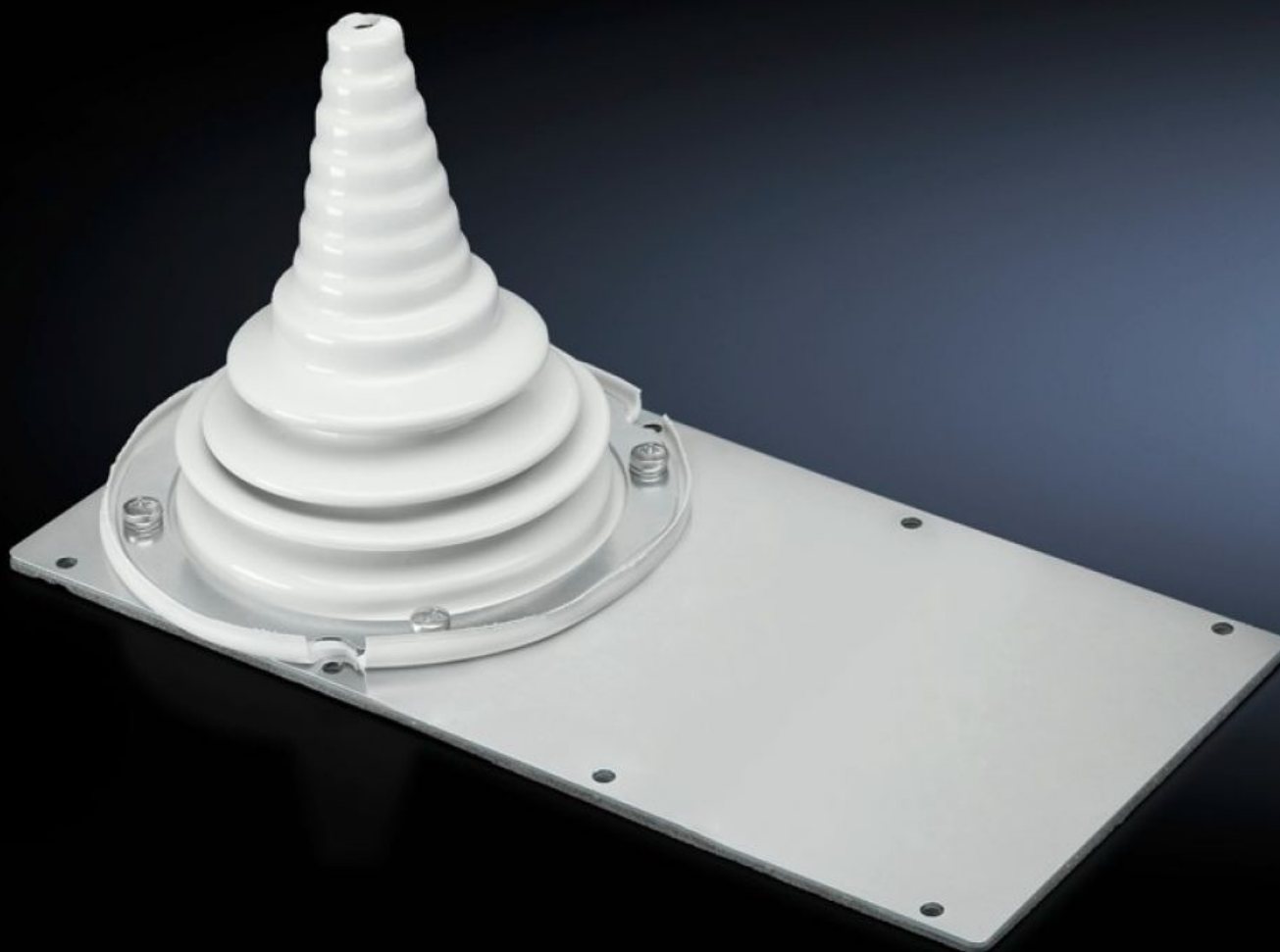


Rittal – The System.

Faster – better – everywhere.



SZ 8609.390

Piastre modulari

Stato: 11/02/2026 (Fonte: rittal.com/it-it)

ENCLOSURES

POWER DISTRIBUTION

CLIMATE CONTROL

IT INFRASTRUCTURE

SOFTWARE & SERVICES

FRIEDHELM LOH GROUP



SZ 8609.390 - Piastre modulari Con passacavo

Per cavi con Ø da 10 a 65 mm. Il passacavi si adatta in modo flessibile al raggio di curvatura dei cavi.

Caratteristiche

Codice prodotto	SZ 8609.390
Esecuzione	Con passacavo
Descrizione prodotto	Per cavi con Ø da 10 a 65 mm. Il passacavi si adatta in modo flessibile al raggio di curvatura dei cavi.
Materiale	Lamiera d'acciaio, 2 mm
Superficie	Zincato
Parti incluse nella fornitura	Guarnizione e materiale di fissaggio inclusi.
Confezione	1 pz.
Peso netto	1.139
Peso lordo	1.16
PCF/VE (Cradle-to-Gate)	4,3 kg CO2 eq (Cat B)
Nota sulla classificazione PCF	Categoria B: Valore PCF (Cradle-to-Gate) calcolato approssimativamente in base al peso del prodotto e autodichiarato
Codice tariffa doganale	83024200
EAN	4028177576834
ETIM 9	EC000211
ECLASS 8.0	27142421