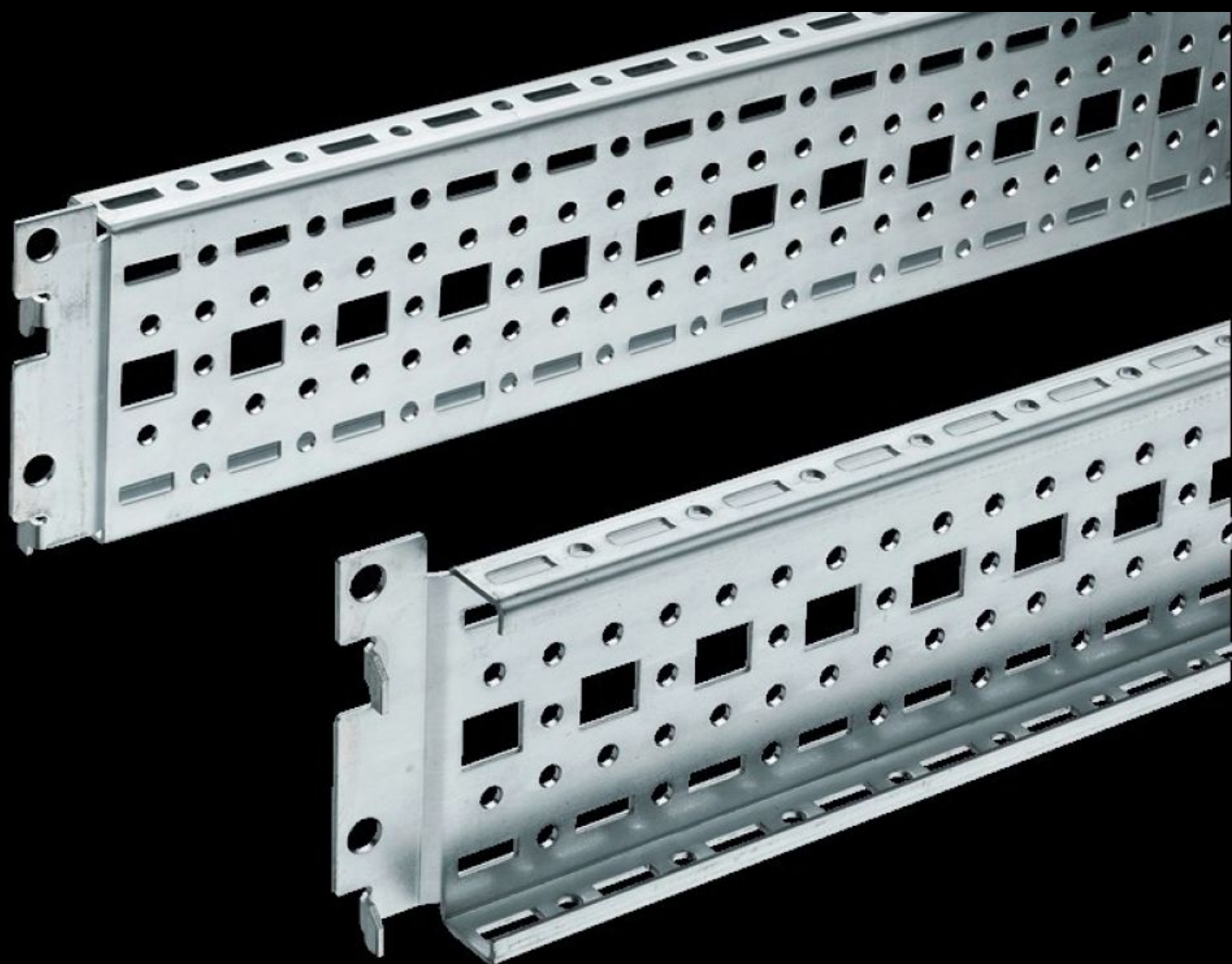


Rittal – The System.

Faster – better – everywhere.



TS 8612.130

Chassis TS 17 x 73 mm

Stato: 4/02/2026 (Fonte: rittal.com/it-it)

ENCLOSURES

POWER DISTRIBUTION

CLIMATE CONTROL

IT INFRASTRUCTURE

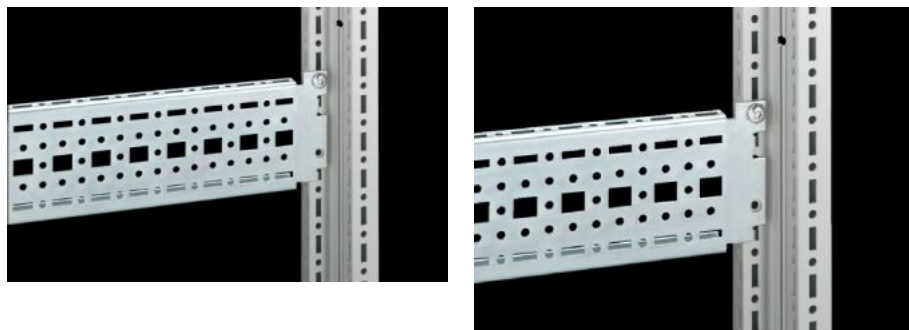
SOFTWARE & SERVICES

FRIEDHELM LOH GROUP



TS 8612.130 - Chassis TS 17 x 73 mm

Per allestimenti universali sul profilo portante dell'armadio o installazioni parziali. Il montaggio avviene semplicemente agganciando e bloccando l'elemento a chassis al sistema di foratura.



Caratteristiche

Codice prodotto	TS 8612.130
Esecuzione	Per il piano di montaggio esterno
Descrizione prodotto	Per allestimenti universali o parziali sul profilo portante dell'armadio. Il montaggio avviene semplicemente agganciando e bloccando l'elemento a chassis al sistema di foratura.
Materiale	Lamiera d'acciaio
Superficie	Zincato
Parti incluse nella fornitura	Viti di fissaggio
Lunghezza	240 mm
Possibili installazioni	Sul profilo verticale TS, VX SE: montaggio sul piano interno, su tutti i lati, sfalsato in altezza Sul profilo orizzontale dell'armadio VX SE, parte superiore, in profondità In TP sul profilo di allestimento interno: in larghezza, per il piano di montaggio interno Utilizzati come set di installazione per ripiani porta-apparecchi in TS, VX SE, è sufficiente agganciarli e bloccarli
Indicazioni per il montaggio	Per l'installazione nei pulpiti TP è necessario il profilo per l'allestimento interno

Caratteristiche

Adatti per	Tipo di contenitore: VX SE TP PC IW Larghezza/profondità: 300 mm
Confezione	4 pz.
Peso netto	0.88
Peso lordo	1.091
PCF/VE (Cradle-to-Gate)	4,2 kg CO2 eq (Cat B)
Nota sulla classificazione PCF	Categoria B: Valore PCF (Cradle-to-Gate) calcolato approssimativamente in base al peso del prodotto e autodichiarato
Codice tariffa doganale	73269098
EAN	4028177500327
ETIM 9	EC002625
ECLASS 8.0	27189234