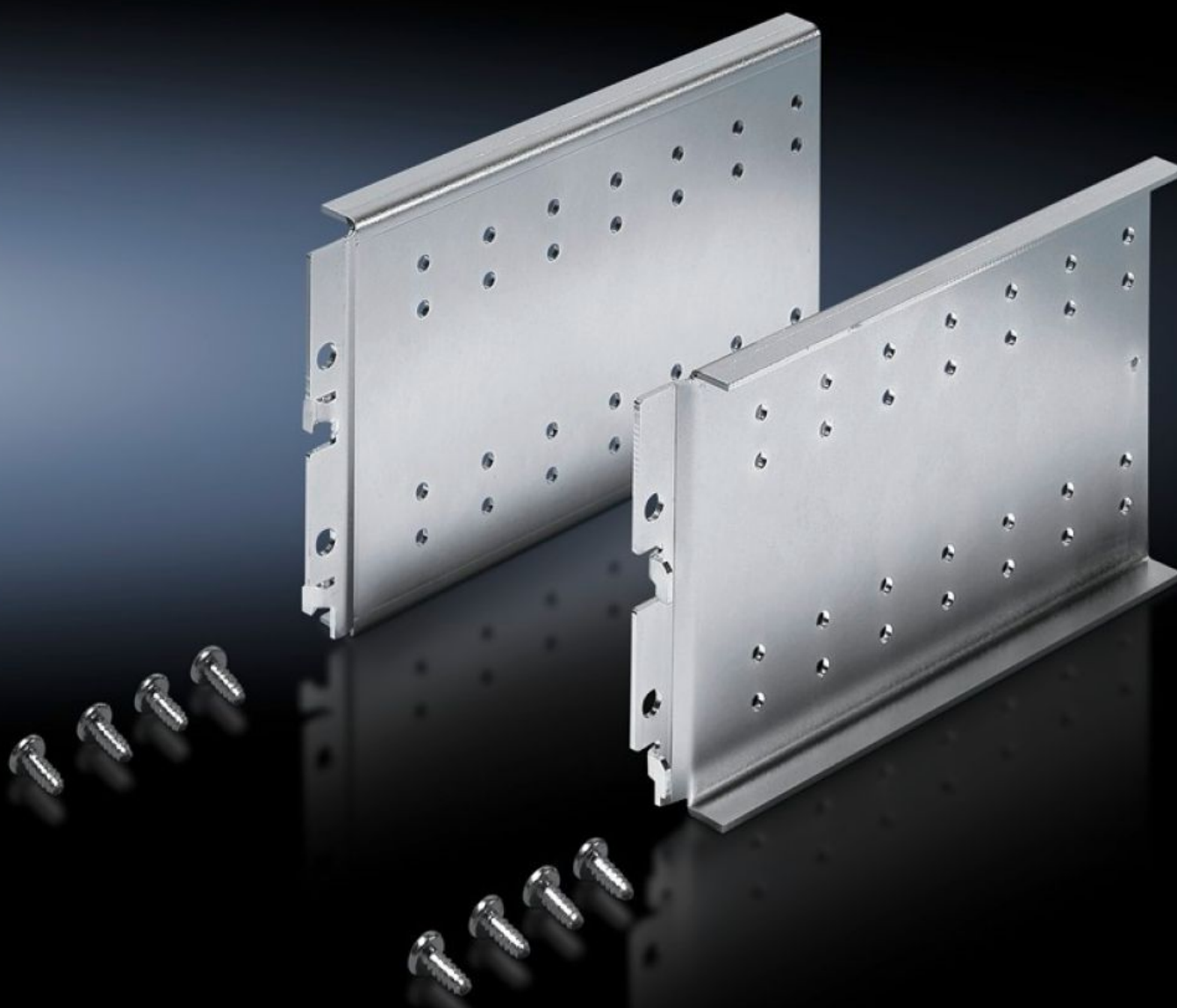
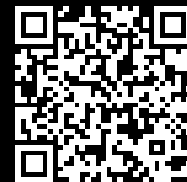


**Rittal – The System.**

Faster – better – everywhere.



**TS 8612.200**

# Guide di fissaggio per piastra di montaggio ridotta

Stato: 24/12/2025 (Fonte: [rittal.com/it-it](http://rittal.com/it-it))

ENCLOSURES

POWER DISTRIBUTION

CLIMATE CONTROL

IT INFRASTRUCTURE

SOFTWARE & SERVICES

FRIEDHELM LOH GROUP



# TS 8612.200 - Guide di fissaggio per piastra di montaggio ridotta per TS, CM, PC, TP

Per l'alloggiamento di una piastra di montaggio piccola, quando a causa dell'elemento intermedio della piastra di montaggio o altro, non è possibile montare alcuno chassis verticale o altri moduli.



## Caratteristiche

Codice prodotto	TS 8612.200
Descrizione prodotto	Adatte per le installazioni negli armadi PC con vano d'installazione ridotto
Materiale	Lamiera d'acciaio, 2,0 mm
Superficie	Zincato
Parti incluse nella fornitura	Materiale di fissaggio
Capacità di carico (statico)	15 kg
Confezione	1 serie
Peso netto	0.85
Peso lordo	0.926
Codice tariffa doganale	73269098
EAN	4028177370593
ECLASS 8.0	27189261