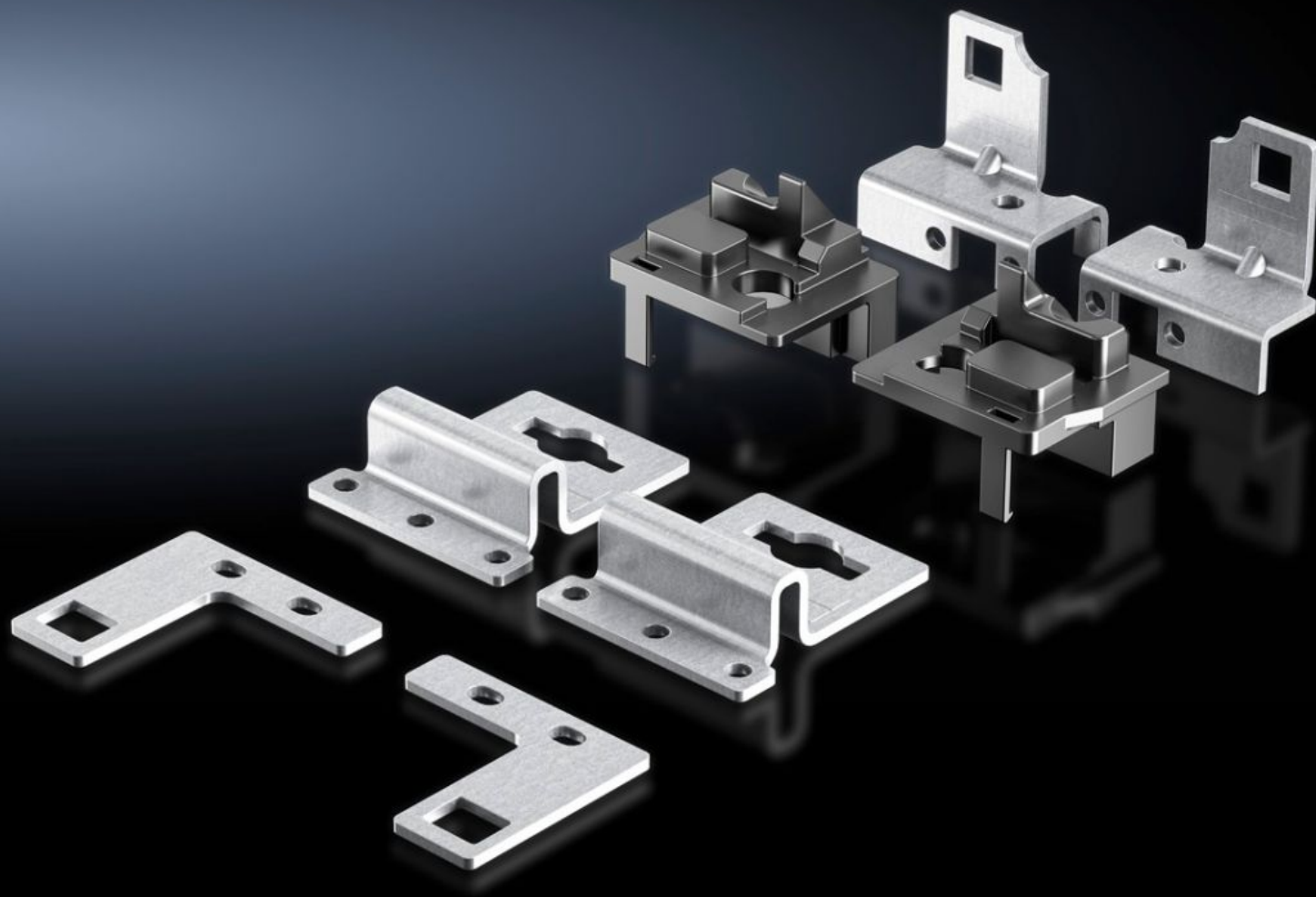


# Rittal – The System.

Faster – better – everywhere.



## VX 8617.370

## Set d'installazione multifunzione

Stato: 29/01/2026 (Fonte: [rittal.com/it-it](http://rittal.com/it-it))

ENCLOSURES

POWER DISTRIBUTION

CLIMATE CONTROL

IT INFRASTRUCTURE

SOFTWARE & SERVICES

FRIEDHELM LOH GROUP



# VX 8617.370 - Set d'installazione multifunzione per piastra di montaggio VX

La piastra di montaggio può essere arretrata in profondità di ulteriori 20 mm e montata anche posteriormente.

## Caratteristiche

Codice prodotto	VX 8617.370
Descrizione prodotto	La piastra di montaggio può essere arretrata in profondità di ulteriori 20 mm e montata anche posteriormente.
Materiale	Lamiera d'acciaio
Superficie	Zincata, cromatata
Parti incluse nella fornitura	6 supporti Materiale di fissaggio
Possibili installazioni	Per installare la piastra di montaggio dal retro dell'armadio: Posizione di montaggio a filo del telaio dell'armadio, posizione $\pm 0$ mm. In caso di manutenzione, la piastra di montaggio può essere rimossa dal retro e dal fronte Per una profondità di montaggio maggiore di 20 mm nell'armadio: posizione di montaggio arretrata dietro il telaio dell'armadio, posizione +20 mm, F = 3500 N Per un fissaggio a vite supplementare della piastra di montaggio: Per tutte le posizioni di montaggio
Adatti per	Tipo di contenitore: VX
Confezione	1 pz.
Peso netto	0.82
Peso lordo	0.82
Codice tariffa doganale	83024900
EAN	4028177924437
ETIM 9	EC002620
ECLASS 8.0	27189234