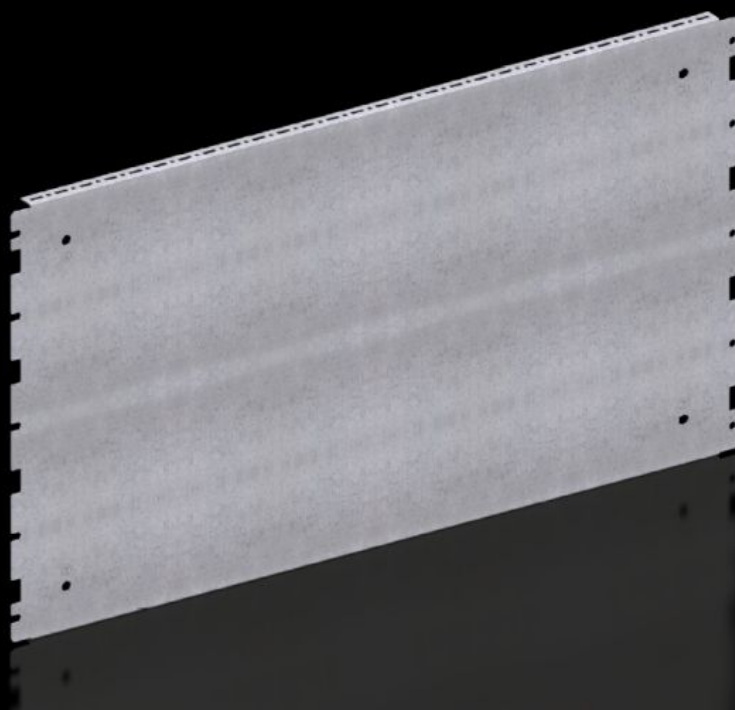


Rittal – The System.

Faster – better – everywhere.



VX 8617.664 Piastra parziale

Stato: 22/05/2026 (Fonte: rittal.com/it-it)

ENCLOSURES

POWER DISTRIBUTION

CLIMATE CONTROL

IT INFRASTRUCTURE

SOFTWARE & SERVICES

FRIEDHELM LOH GROUP



VX 8617.664 - Piastra parziale per VX, VX SE

Per l'alloggiamento di componenti aggiuntivi nell'armadio. Le piastre parziali possono essere utilizzate in modo estremamente flessibile, fornendo la piattaforma per un'ampia varietà di applicazioni.



Caratteristiche

Codice prodotto	VX 8617.664
Descrizione prodotto	Per l'alloggiamento di componenti aggiuntivi nell'armadio. Le piastre parziali possono essere utilizzate in modo estremamente flessibile, fornendo la piattaforma per un'ampia varietà di applicazioni.
Vantaggi	Nella bordatura è presente una soluzione tecnica di montaggio per gli allestimenti interni individuali.
Materiale	Lamiera d'acciaio, 1,5 mm
Superficie	Zincato
Parti incluse nella fornitura	Materiale di fissaggio
Possibili installazioni	Il fissaggio avviene direttamente sul telaio dell'armadio
Nota	Nel VX SE, nel telaio dell'armadio in combinazione con il profilo adattatore VX
Dimensioni	Larghezza: 738 mm Altezza: 398 mm
Adatta per tipo di contenitore	VX VX SE
Adatti per	Tipo di contenitore: VX VX SE Larghezza/profondità: 800 mm

Caratteristiche

Confezione	1 pz.
Peso netto	3,8 kg
Peso lordo	3,92 kg
Codice tariffa doganale	73269098
ETIM 9	EC000213
ECLASS 8.0	27409216
Descrizione prodotto	VX Piastra di Montaggio Parziale 800X400