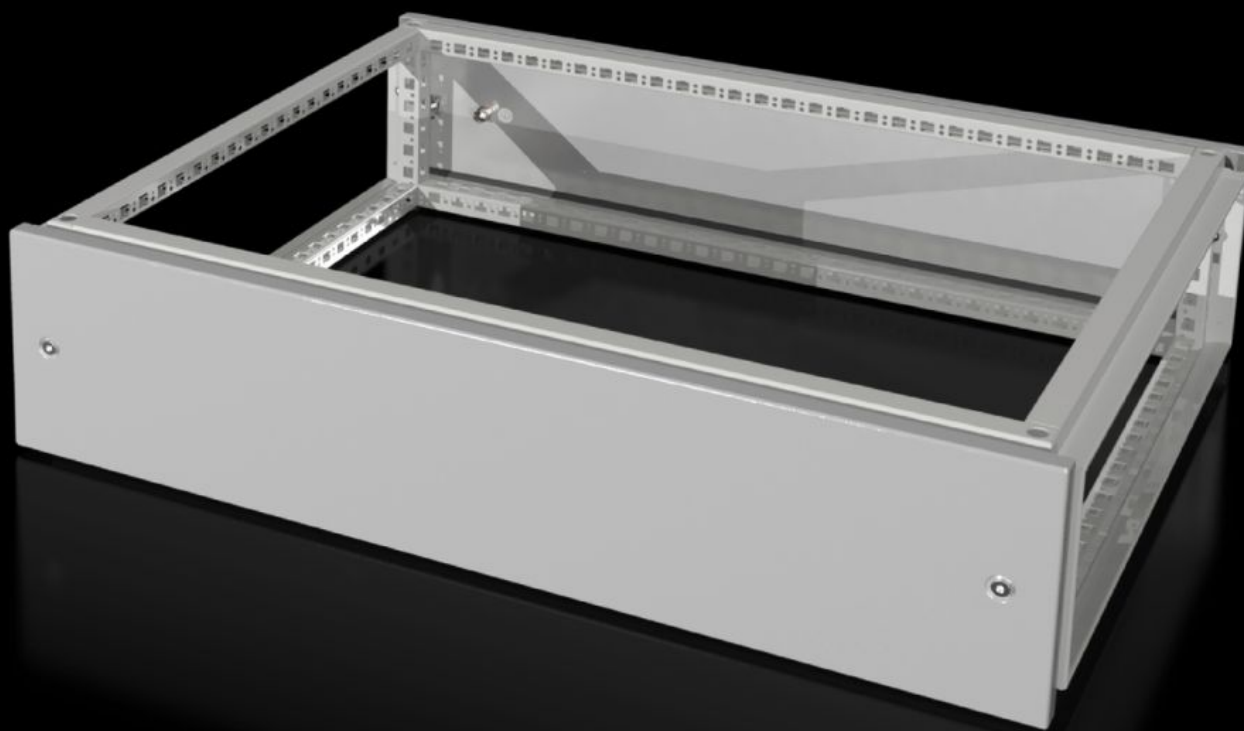
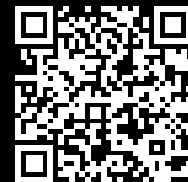


Rittal – The System.

Faster – better – everywhere.



VX 8618.511 Sopralzo modulare

Stato: 14/05/2026 (Fonte: rittal.com/it-it)

ENCLOSURES

POWER DISTRIBUTION

CLIMATE CONTROL

IT INFRASTRUCTURE

SOFTWARE & SERVICES

FRIEDHELM LOH GROUP



VX 8618.511 - Sopralzo modulare per VX

Utilizzato come vano smistamento cavi con entrata cavi dall'alto o per la distribuzione di corrente tramite sistemi sbarre in armadi montati in batteria. Il tetto, fornito di serie con gli armadi, viene utilizzato come chiusura superiore.



Caratteristiche

Codice prodotto	VX 8618.511
Descrizione prodotto	Utilizzato come vano smistamento cavi con entrata cavi dall'alto o per la distribuzione di corrente tramite sistemi sbarre in armadi montati in batteria. Il tetto, fornito di serie con gli armadi, viene utilizzato come chiusura superiore.
Materiale	Lamiera d'acciaio, 1,5 mm
Superficie	Verniciata, bucciata
Colore	RAL 7035
Parti incluse nella fornitura	Modulo profilato 2 flange anteriori/posteriori 8 supporti con compensazione automatica del potenziale Materiale di fissaggio
Dimensioni	Altezza: 200 mm
Grado di protezione IP secondo IEC 60 529	IP 55
Type rating secondo UL 50E	Type 1 Type 12

Caratteristiche

Adatti per	Tipo di contenitore: VX Larghezza: = 800 mm Profondità: = 600 mm
Confezione	1 pz.
Peso netto	12,3 kg
Peso lordo	12,74 kg
Codice tariffa doganale	94039910
ETIM 9	EC000744
ECLASS 8.0	27182405
Descrizione prodotto	VX Sopralzo Modulare 800 mm

Approvazioni

Approvazioni	UL + C-UL (listed) UL + C-UL - FTTA
--------------	----------------------------------------