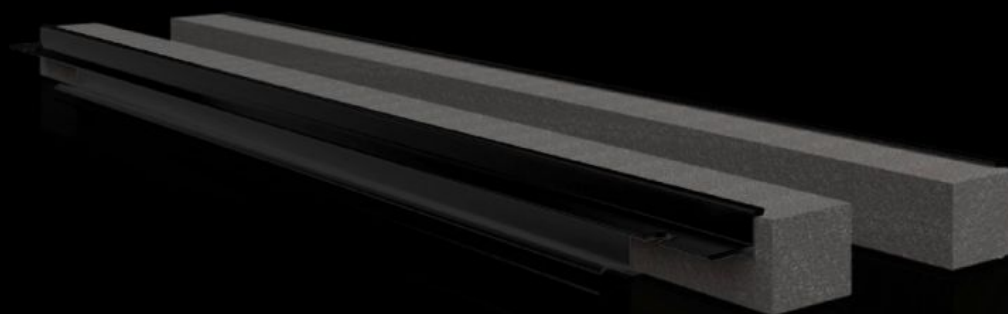


Rittal – The System.

Faster – better – everywhere.



VX 8618.811

Profilo di ingresso cavi posteriore

Stato: 7/05/2026 (Fonte: rittal.com/it-it)

ENCLOSURES

POWER DISTRIBUTION

CLIMATE CONTROL

IT INFRASTRUCTURE

SOFTWARE & SERVICES

FRIEDHELM LOH GROUP



VX 8618.811 - Profilo di ingresso cavi posteriore

Da inserire nella lamiera di fondo e nel profilo portante dell'armadio.

Caratteristiche

Codice prodotto	VX 8618.811
Descrizione prodotto	Da inserire nella lamiera di fondo e nel profilo portante dell'armadio.
Vantaggi	Semplicità di montaggio contatto del profilo su tutte le superfici Elevato isolamento dei cavi in entrata nell'armadio
Applicazioni tipiche	Da inserire nella lamiera di fondo e nel telaio dell'armadio
Materiale	PVC rigido Bassa infiammabilità Resistente al calore fino a +60 °C Guarnizione: schiuma poliuretana Sezione: 30 x 25 mm
Parti incluse nella fornitura	Profilati di inserimento, morsetti elastici inclusi
Nota	Sono necessari due pezzi per ogni punto di ingresso cavi Negli armadi con larghezza minima 1000 mm, il fondo è suddiviso in larghezza in due sezioni. E' possibile utilizzare due punti di ingresso cavi (sinistra/destra)
Adatti per	Tipo di contenitore: VX: = 800 mm Tipo di contenitore: VX SE Tipo di contenitore: Pulpito compatto CX Tipo di contenitore: Basamento CX
Confezione	2 pz.
Peso netto	0,25 kg
Peso lordo	0,26 kg
Codice tariffa doganale	39269097
ETIM 9	EC002624
ECLASS 8.0	27189265
Descrizione prodotto	VX Profilo per Introduzione Cavi Posteriore L= 800 mm