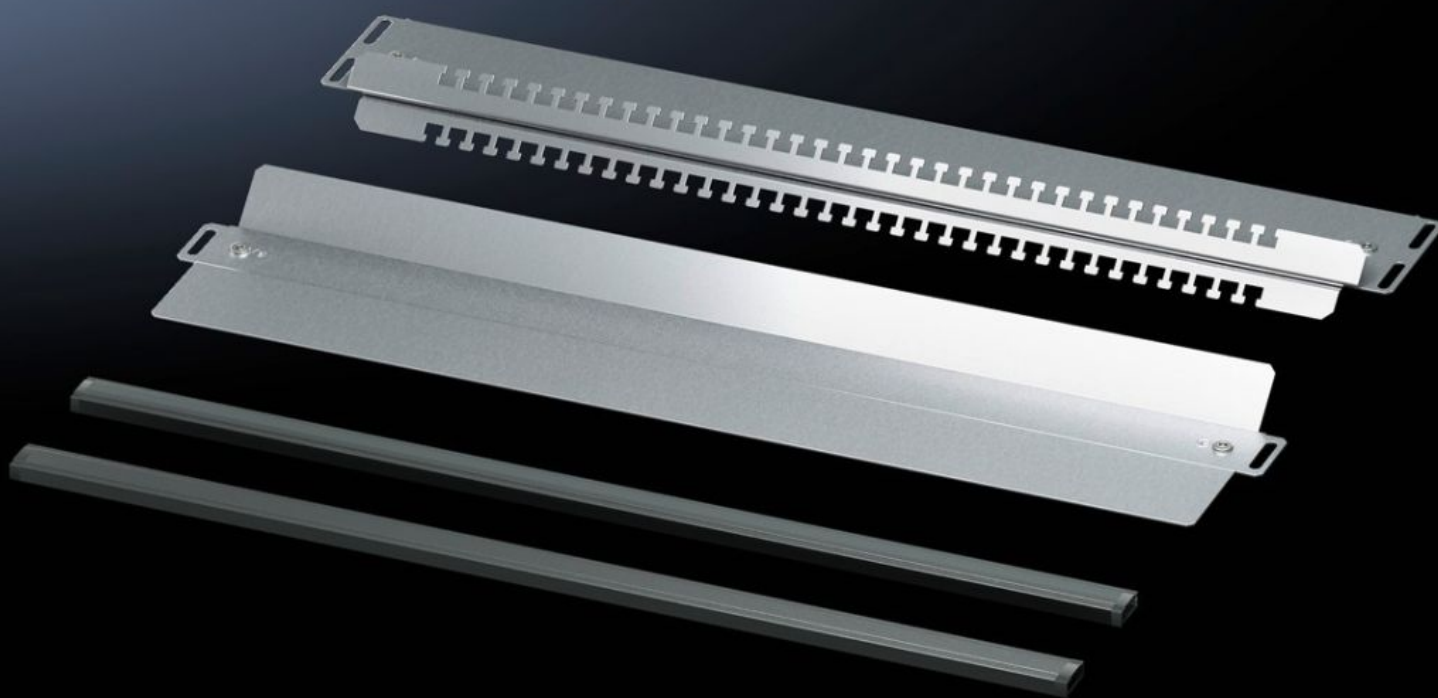


Rittal – The System.

Faster – better – everywhere.



VX 8618.823

Lamiera di fondo EMC

Stato: 6/02/2026 (Fonte: rittal.com/it-it)

ENCLOSURES

POWER DISTRIBUTION

CLIMATE CONTROL

IT INFRASTRUCTURE

SOFTWARE & SERVICES

FRIEDHELM LOH GROUP



VX 8618.823 - Lamiera di fondo EMC per VX

Per cavi schermati con diametro massimo di 20 mm. Il sistema di contatto EMC, in combinazione con il fissaggio dei cavi, garantisce un contatto a bassa resistenza tra la schermatura dei cavi e la lamiera di fondo. Per tutti gli armadi con profondità 400, 500, 600 e 800 mm, in combinazione con le lamiere di fondo fornite di serie.

Caratteristiche

Codice prodotto	VX 8618.823
Descrizione prodotto	Per cavi schermati con diametro massimo di 20 mm. Il sistema di contatto EMC, in combinazione con il fissaggio dei cavi, garantisce un contatto a bassa resistenza tra la schermatura dei cavi e la lamiera di fondo. Per tutti gli armadi con profondità 400, 500, 600 e 800 mm, in combinazione con le lamiere di fondo fornite di serie.
Materiale	Lamiera d'acciaio
Superficie	Zincato
Parti incluse nella fornitura	1 lamiera di fondo punzonata 1 lamiera di fondo scorrevole 2 guarnizioni EMC
Informazioni sul nr. d'ord.	Solo per metà armadio
Adatti per	Tipo di contenitore: VX Larghezza: = 1.200 mm
Nota	Non è possibile indicare un grado di protezione IP
Confezione	1 pz.
Peso netto	2
Peso lordo	2.14
Codice tariffa doganale	94039910
EAN	4028177929876
ETIM 9	EC002620
ECLASS 8.0	27189261