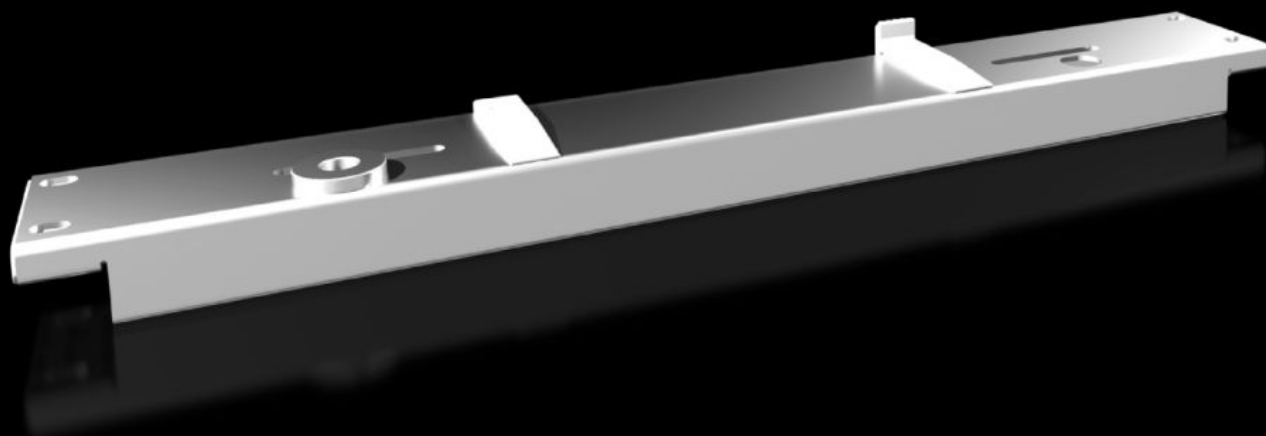


# Rittal – The System.

Faster – better – everywhere.



## VX 8619.040 Set d'installazione

Stato: 21/04/2026 (Fonte: [rittal.com/it-it](http://rittal.com/it-it))

ENCLOSURES

POWER DISTRIBUTION

CLIMATE CONTROL

IT INFRASTRUCTURE

SOFTWARE & SERVICES

FRIEDHELM LOH GROUP



# VX 8619.040 - Set d'installazione per telaio girevole totale VX

Per l'installazione del telaio girevole totale.

## Caratteristiche

|                               |   |
|-------------------------------|---|
| Codice prodotto               | VX 8619.040   |
| Descrizione prodotto          | Per l'installazione del telaio girevole totale.   |
| Materiale                     | Lamiera d'acciaio, 3,0 mm   |
| Superficie                    | Verniciati  |
| Colore                        | RAL 7035  |
| Parti incluse nella fornitura | Materiale di fissaggio  |
| Possibili installazioni       | Direttamente sul profilo dell'armadio con montaggio sull'intera altezza dell'armadio<br>In combinazione con chassis 23 x 64 mm con montaggio semi-incassato nell'altezza dell'armadio |
| Capacità di carico (statico)  | 3.500 N   |
| Adatti per                    | Larghezza: = 600 mm   |
| Confezione                    | 1 pz.   |
| Peso netto                    | 3,32 kg   |
| Peso lordo                    | 3,62 kg   |
| Codice tariffa doganale       | 83024900  |
| ETIM 9                        | EC002620  |
| ECLASS 8.0                    | 27189234  |
| Descrizione prodotto          | VX Set D'Installazione per Telaio Girevole Totale L= 600 mm   |