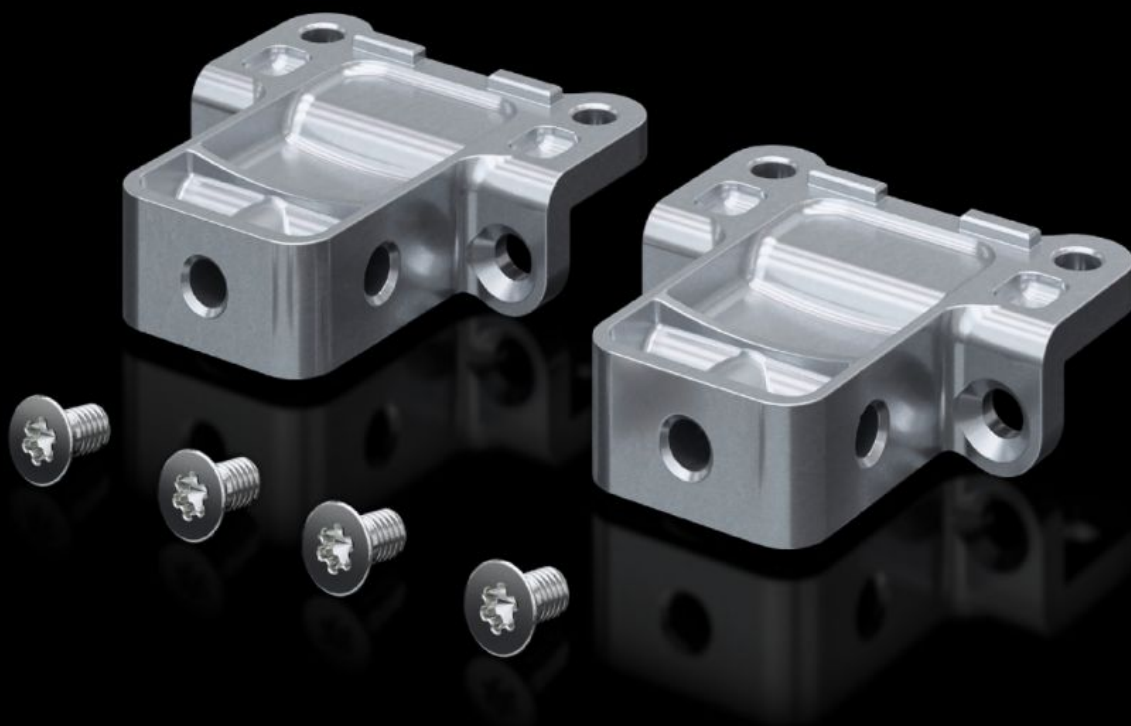


Rittal – The System.

Faster – better – everywhere.



VX 8619.470 Supporti

Stato: 12/02/2026 (Fonte: rittal.com/it-it)

ENCLOSURES

POWER DISTRIBUTION

CLIMATE CONTROL

IT INFRASTRUCTURE

SOFTWARE & SERVICES

FRIEDHELM LOH GROUP



VX 8619.470 - Supporti per sistema zoccolo VX, lamiera d'acciaio

Per il fissaggio flessibile di profili a C o guide di fissaggio cavi. Per l'installazione nello zoccolo VX o sul profilo del telaio dell'armadio.



Caratteristiche

Codice prodotto	VX 8619.470
Materiale	Pressofusione di zinco
Parti incluse nella fornitura	2 supporti e/o distanziali Materiale di fissaggio
Adatti per	Tipo di contenitore: VX TS VX SE
Peso/Conf.	0,298 kg
Confezione	2 pz.
Possibili installazioni	Sul profilo orizzontale e verticale dell'armadio VX Al sistema a chassis per il piano di montaggio interno Sul profilo verticale dell'armadio TS, VX SE tramite i dadi a scatto 8800.806 o il profilo adattatore per il sistema VX Al profilato orizzontale TS Sul profilo orizzontale dell'armadio VX SE parte inferiore Sul profilo orizzontale dell'armadio VX SE, parte superiore, in profondità Su armadi e profili con reticolo di foratura a sezione rettangolare 12,5 x 11 mm Sull'angolare dello zoccolo con flangia, anteriore e posteriore Sulle flange per zoccolo laterali

Caratteristiche

Per filettatura	M8
Adatti per	per sistema zoccolo VX, lamiera d'acciaio
Indicazioni per il montaggio	Nel VX SE, nel telaio dell'armadio in combinazione con il profilo adattatore VX Per fissare un profilo a C sono necessarie viti cilindriche M8 x 16 mm con rondelle.
Peso netto	0.28
Peso lordo	0.289
Codice tariffa doganale	73269098
EAN	4028177984820
ETIM 9	EC002620
ETIM 8	EC000721
ECLASS 8.0	27182003