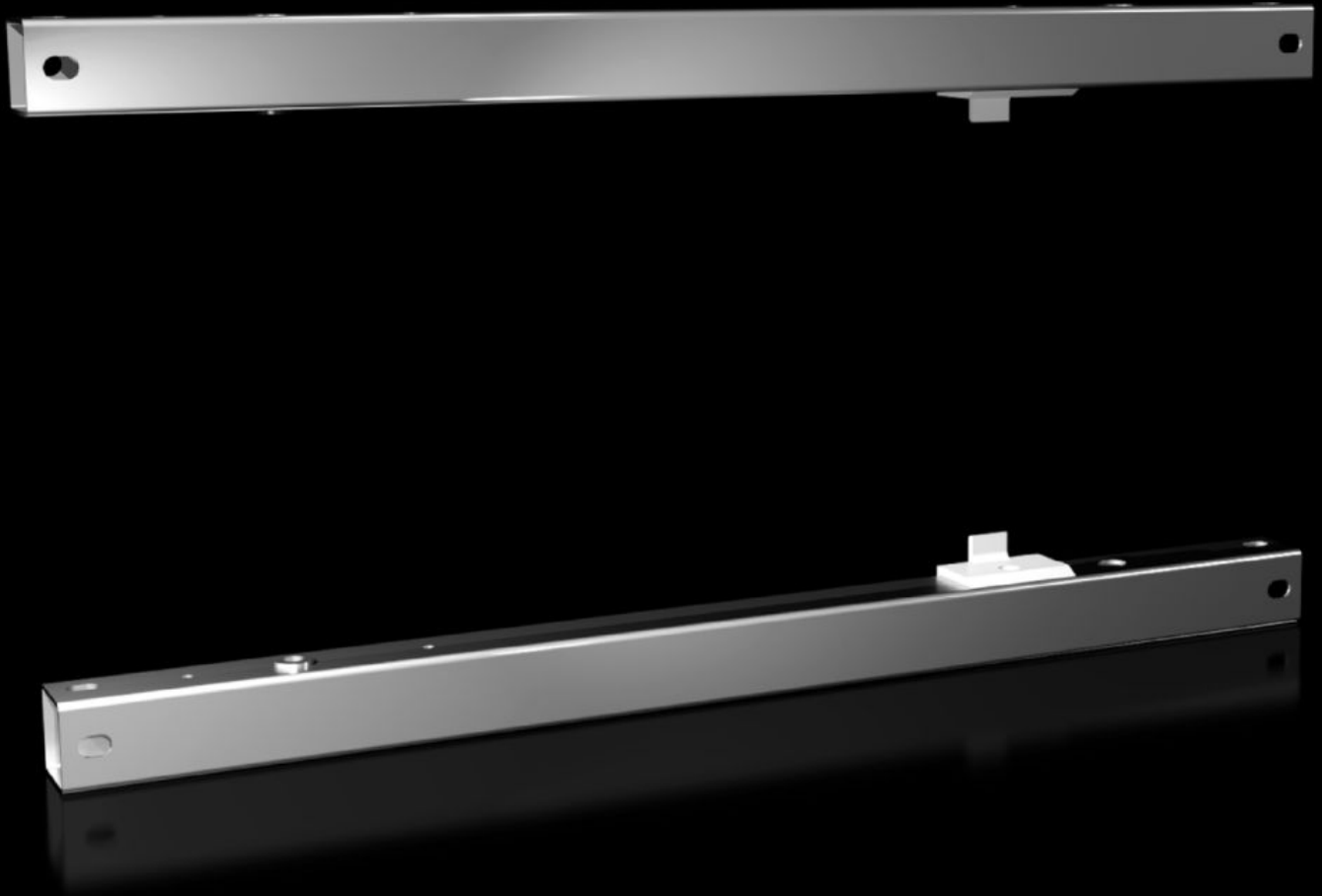


Rittal – The System.

Faster – better – everywhere.



VX 8619.600 Set d'installazione

Stato: 13/05/2026 (Fonte: rittal.com/it-it)

ENCLOSURES

POWER DISTRIBUTION

CLIMATE CONTROL

IT INFRASTRUCTURE

SOFTWARE & SERVICES

FRIEDHELM LOH GROUP



VX 8619.600 - Set d'installazione per telai girevoli parziali VX e piastre di montaggio parziali VX

Per il montaggio del telaio girevole parziale in AX, VX, SE o di una piastra di montaggio parziale (in combinazione con la cerniera per piastra di montaggio parziale).

Caratteristiche

Codice prodotto	VX 8619.600
Descrizione prodotto	Per il montaggio del telaio girevole parziale in AX, VX, SE o di una piastra di montaggio parziale (in combinazione con la cerniera per piastra di montaggio parziale).
Applicazioni tipiche	Per VX: direttamente sul profilo dell'armadio nella posizione più frontale Per VX: in combinazione con chassis di montaggio 23 x 64 mm arretrati in profondità
Materiale	Lamiera d'acciaio
Superficie	Nichelata
Parti incluse nella fornitura	Materiale di fissaggio
Possibili installazioni	Direttamente sul profilo dell'armadio nella posizione anteriore In combinazione con chassis 23 x 64 mm con montaggio arretrato in profondità
Nota	Da installare negli armadi AX in lamiera d'acciaio, solo in combinazione con il kit di montaggio AX Nel VX SE, nel telaio dell'armadio in combinazione con il profilo adattatore VX Per il fissaggio sulla piastra di montaggio parziale è necessario il fissaggio a cerniera 8617650
Capacità di carico (statico)	1.500 N
Adatti per	Tipo di contenitore: VX AX Larghezza: = 600 mm
Adatta per tipo di contenitore	VX AX

Caratteristiche

Confezione	1 pz.
Peso netto	2,4 kg
Peso lordo	2,52 kg
Codice tariffa doganale	83024900
ETIM 9	EC002620
ECLASS 8.0	27189234
Descrizione prodotto	VX Set D'Installazione per Telaio Girevole Parziale, per L 600 mm