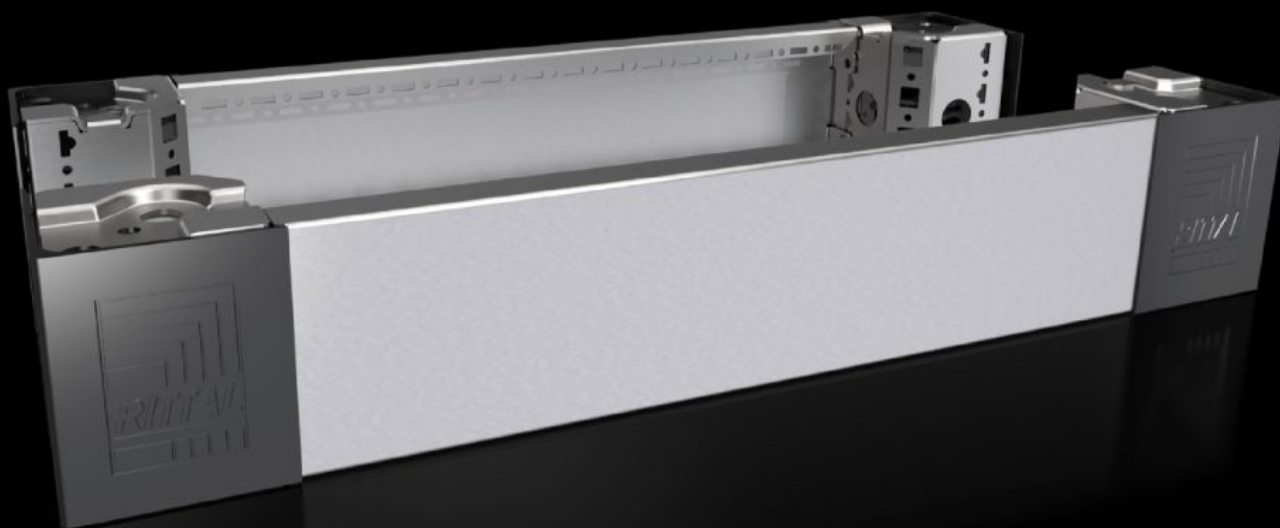


Rittal – The System.

Faster – better – everywhere.



VX 8620.050

**Angolare dello zoccolo con flange,
anteriori e posteriori, 100 mm,
acciaio inox**

Stato: 6/04/2026 (Fonte: rittal.com/it-it)

ENCLOSURES

POWER DISTRIBUTION

CLIMATE CONTROL

IT INFRASTRUCTURE

SOFTWARE & SERVICES

FRIEDHELM LOH GROUP



VX 8620.050 - Angolare dello zoccolo con flange, anteriori e posteriori, 100 mm, acciaio inox per VX, TS, VX SE

Angolari dello zoccolo con posizionamento automatico integrato nell'armadio, utilizzabili con o senza flange per zoccolo, a seconda dell'uso

Caratteristiche

Codice prodotto	VX 8620.050
Descrizione prodotto	Angolari dello zoccolo con posizionamento automatico integrato nell'armadio, utilizzabili con o senza flange per zoccolo, a seconda dell'uso
Materiale	Angolare dello zoccolo: acciaio inox 1.4301 (AISI 304) Flangia dello zoccolo anteriore/posteriore: acciaio inox 1.4301 (AISI 304) Tappi di copertura angolari e di accoppiamento: plastica
Superficie	Pannello: lucidatura lineare, grana 400
Parti incluse nella fornitura	4 angolari dello zoccolo 4 terminali angolari 1 profilo di copertura per accoppiamento 2 flange per zoccolo anteriori/posteriori, 100 mm Materiale di fissaggio
Nota	Flange per zoccolo laterali, per chiudere una unità zoccolo, per fornire maggiore stabilità o per l'allestimento interno dello zoccolo I componenti della 1 ^a generazione del sistema zoccolo non possono essere combinati con i componenti della 2 ^a generazione del sistema zoccolo.
Dimensioni	Altezza: 100 mm
Adatti per	Larghezza: = 600 mm
Type rating secondo UL 50E	Type 1 Type 3R Type 4 Type 4X Type 12

Caratteristiche

Peso/Conf.	5,08 kg
Confezione	2 pz.
Peso netto	4 kg
Peso lordo	4,06 kg
Codice tariffa doganale	94039910
ETIM 9	EC000721
ECLASS 8.0	27182003
Descrizione prodotto	VX Elemento Angolare con Flangia per Zoccolo Anteriore Posteriore H. 100mm 600mm Acciaio Inox

Approvazioni

Approvazioni	UL + C-UL - FTTA
--------------	------------------