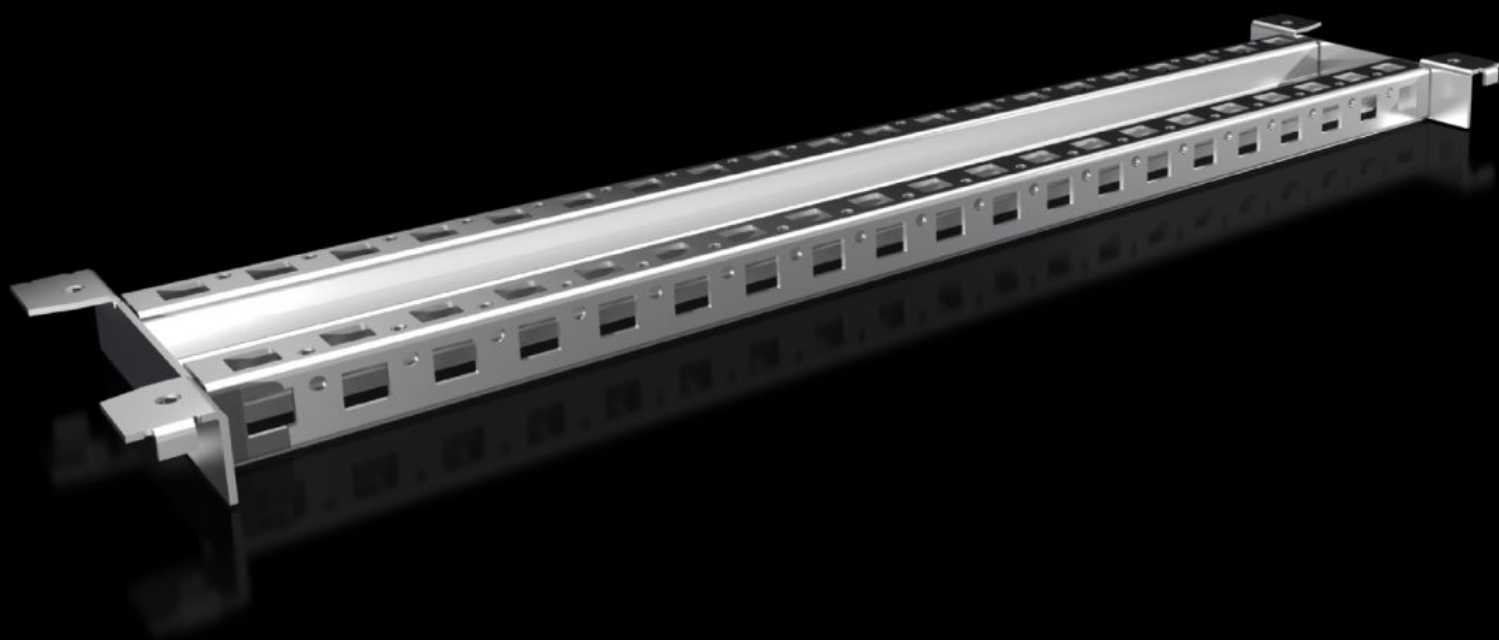
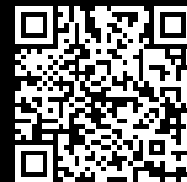


Rittal – The System.

Faster – better – everywhere.



VX 8620.901 Divisorio

Stato: 27/06/2026 (Fonte: rittal.com/it-it)

ENCLOSURES

POWER DISTRIBUTION

CLIMATE CONTROL

IT INFRASTRUCTURE

SOFTWARE & SERVICES

FRIEDHELM LOH GROUP



VX 8620.901 - Divisorio per VX

Divide la larghezza dell'armadio in due sezioni. Consente di installare, ad esempio, negli armadi larghi 1200 mm, piastre di montaggio, guide di fissaggio cavi o telai girevoli di armadi larghi 600 mm.

Caratteristiche

Codice prodotto	VX 8620.901
Descrizione prodotto	Divide la larghezza dell'armadio in due sezioni. Consente di installare, ad esempio, negli armadi larghi 1200 mm, piastre di montaggio, guide di fissaggio cavi o telai girevoli di armadi larghi 600 mm.
Materiale	Lamiera d'acciaio
Superficie	Zincato
Parti incluse nella fornitura	Materiale di fissaggio
Adatti per	Profondità: = 600 mm
Confezione	2 pz.
Peso netto	3 kg
Peso lordo	3,04 kg
Codice tariffa doganale	73269098
ETIM 9	EC002620
ECLASS 8.0	27189261
Descrizione prodotto	VX Divisorio, 600 mm