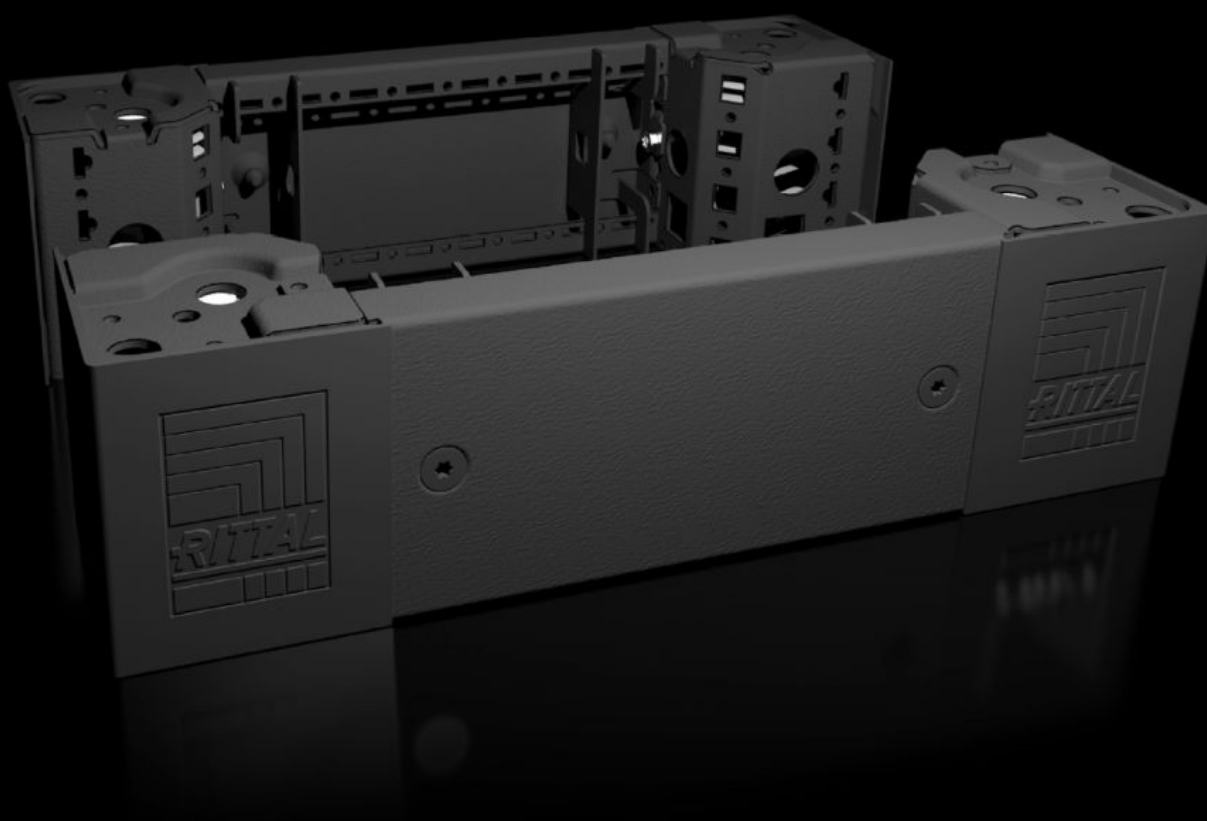


Rittal – The System.

Faster – better – everywhere.



VX 8640.001

Angolare dello zoccolo con flange, anteriori e posteriori, 100 mm

Stato: 18/01/2026 (Fonte: rittal.com/it-it)

ENCLOSURES

POWER DISTRIBUTION

CLIMATE CONTROL

IT INFRASTRUCTURE

SOFTWARE & SERVICES

FRIEDHELM LOH GROUP



VX 8640.001 - Angolare dello zoccolo con flange, anteriori e posteriori, 100 mm per VX, VX IT, VX SE, TE, TS, TS IT, TP, PC, IW

Angolari per zoccolo idonei a impieghi gravosi con autocentratura automatica già montata nell'armadio VX, utilizzabili con o senza flange, a seconda dell'applicazione. Ampie aperture nell'angolare per un migliore accesso al punto di avvitamento, richiudibili con tappi angolari e kit d'unione in plastica.

Caratteristiche

Codice prodotto	VX 8640.001
Descrizione prodotto	Angolari per zoccolo idonei a impieghi gravosi con posizionamento automatico già montato nell'armadio VX, utilizzabili con o senza flange, a seconda dell'applicazione. Ampie aperture nell'angolare per un migliore accesso al punto di avvitamento, richiudibili con tappi angolari e kit d'unione in plastica.
Materiale	Angolare dello zoccolo: lamiera d'acciaio Flangia dello zoccolo anteriore/posteriore: lamiera d'acciaio Tappi di copertura angolari e di accoppiamento: plastica
Colore	RAL 9005
Parti incluse nella fornitura	4 angolari dello zoccolo, altezza 100 mm 4 terminali angolari 1 profilo di copertura per accoppiamento 2 flange per zoccolo anteriori/posteriori, 100 mm Materiale di fissaggio
Nota	Flange per zoccolo laterali, per chiudere una unità zoccolo, per fornire maggiore stabilità o per l'allestimento interno dello zoccolo
Dimensioni	Altezza: 100 mm

Caratteristiche

Adatti per	Tipo di contenitore: VX VX IT VX SE TS IT TX CableNet Larghezza: = 400 mm
Type rating secondo UL 50E	Type 1 Type 12
Peso/Conf.	3,67 kg
Confezione	2 pz.
Peso netto	3.6
Codice tariffa doganale	94039910
EAN	4028177958739
E-Number Sweden	E3465362
ETIM 9	EC000721
ETIM 8	EC000721
ECLASS 8.0	27182003

Approvazioni

Approvazioni	UL + C-UL - FTTA
--------------	------------------