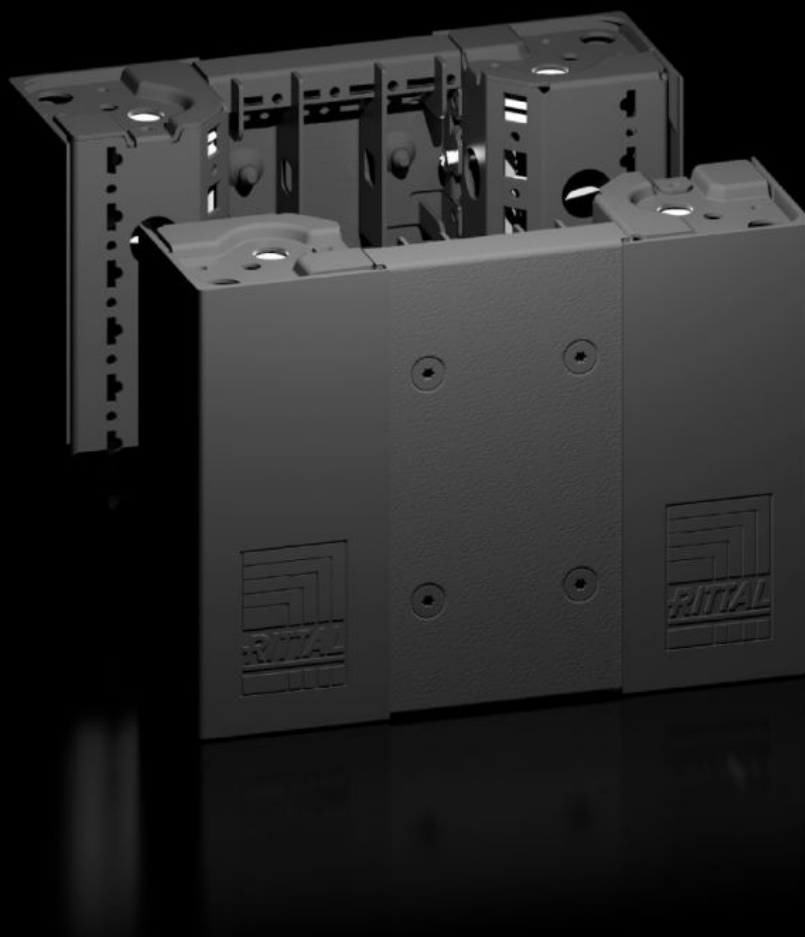


# Rittal – The System.

Faster – better – everywhere.



## VX 8640.020

### Angolare dello zoccolo con flange, anteriori e posteriori, 200 mm

Stato: 11/01/2026 (Fonte: [rittal.com/it-it](http://rittal.com/it-it))

ENCLOSURES

POWER DISTRIBUTION

CLIMATE CONTROL

IT INFRASTRUCTURE

SOFTWARE & SERVICES

FRIEDHELM LOH GROUP



# VX 8640.020 - Angolare dello zoccolo con flange, anteriori e posteriori, 200 mm per VX, VX IT, VX SE, TE, TS, TS IT, TP, PC, IW

Angolari per zoccolo idonei a impieghi gravosi con posizionamento automatico già montato nell'armadio VX, utilizzabili con o senza flange, a seconda dell'applicazione. Ampie aperture nell'angolare per un migliore accesso al punto di avvitamento, richiudibili con tappi angolari e di kit d'unione in plastica.

## Caratteristiche

Codice prodotto	VX 8640.020
Descrizione prodotto	Angolari per zoccolo idonei a impieghi gravosi con posizionamento automatico già montato nell'armadio VX, utilizzabili con o senza flange, a seconda dell'applicazione. Ampie aperture nell'angolare per un migliore accesso al punto di avvitamento, richiudibili con tappi angolari e kit d'unione in plastica.
Materiale	Angolare dello zoccolo: lamiera d'acciaio Flange per zoccolo: lamiera di acciaio Tappi di copertura angolari e di accoppiamento: plastica
Colore	RAL 9005
Parti incluse nella fornitura	4 angolari dello zoccolo, altezza 200 mm 4 terminali angolari 1 profilo di copertura per accoppiamento 1 flangia per zoccolo anteriore/posteriore, 200 mm 2 flange per zoccolo anteriori/posteriori, 100 mm Materiale di fissaggio
Nota	Flange per zoccolo laterali, per chiudere una unità zoccolo, per fornire maggiore stabilità o per l'allestimento interno dello zoccolo
Dimensioni	Altezza: 200 mm
Adatti per	Larghezza: = 300 mm
Type rating secondo UL 50E	Type 1 Type 12

## Caratteristiche

Peso/Conf.	5,82 kg
Confezione	2 pz.
Peso netto	4.62
Codice tariffa doganale	94039910
EAN	4028177958845
ETIM 9	EC000721
ETIM 8	EC000721
ECLASS 8.0	27182003

## Approvazioni

Approvazioni	UL + C-UL - FTTA
--------------	------------------