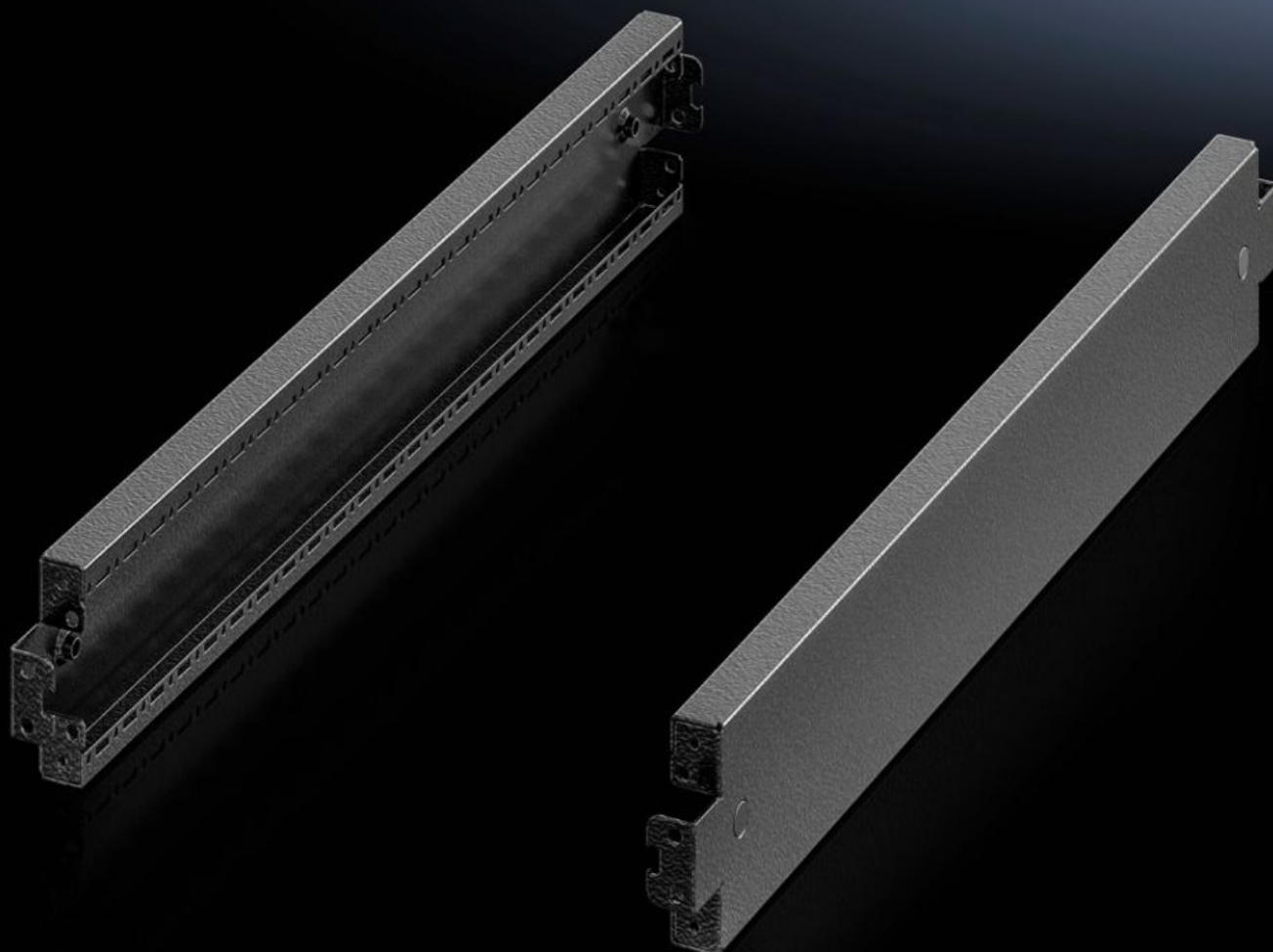


Rittal – The System.

Faster – better – everywhere.



VX 8640.036

Flange per zoccolo laterali, 100 mm

Stato: 12/05/2026 (Fonte: rittal.com/it-it)

ENCLOSURES

POWER DISTRIBUTION

CLIMATE CONTROL

IT INFRASTRUCTURE

SOFTWARE & SERVICES

FRIEDHELM LOH GROUP



VX 8640.036 - Flange per zoccolo laterali, 100 mm per sistema zoccolo VX, lamiera d'acciaio

Per la chiusura laterale dello zoccolo, per fornire maggiore stabilità o per l'allestimento interno di zoccoli di armadi in batteria. Negli zoccoli alti 200 mm è possibile utilizzare una flangia da 200 mm o due flange da 100 mm.



Caratteristiche

Codice prodotto	VX 8640.036
Descrizione prodotto	Per la chiusura laterale dello zoccolo, per fornire maggiore stabilità o per l'allestimento interno di zoccoli di armadi in batteria. Negli zoccoli alti 200 mm è possibile utilizzare una flangia da 200 mm o due flange da 100 mm.
Materiale	Lamiera d'acciaio
Colore	RAL 9005
Parti incluse nella fornitura	Materiale di fissaggio
Dimensioni	Altezza: 100 mm
Adatti per	Profondità: = 1.200 mm
Type rating secondo UL 50E	Type 1, 12
Peso/Conf.	4,12 kg
Confezione	2 pz.
Peso netto	3,7 kg
Peso lordo	3,94 kg
Codice tariffa doganale	94039910
ETIM 9	EC000721

Caratteristiche

ECLASS 8.0

27182003

Descrizione prodotto

VX Zoccolo, Paello Laterale H.100 Profondità 1200mm, Ral 9005,
Lamiera d'acciaio

Approvazioni

Approvazioni

UL + C-UL - FTTA