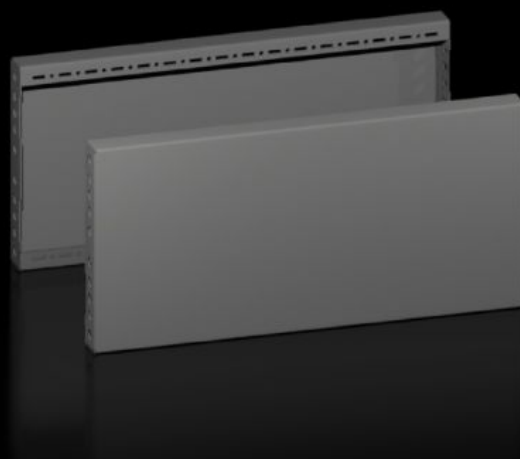
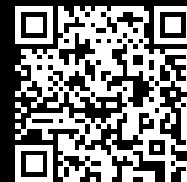


# Rittal – The System.

Faster – better – everywhere.



## VX 8660.043

# Flange laterali per zoccolo

Stato: 13/05/2026 (Fonte: [rittal.com/it-it](http://rittal.com/it-it))

ENCLOSURES

POWER DISTRIBUTION

CLIMATE CONTROL

IT INFRASTRUCTURE

SOFTWARE & SERVICES

FRIEDHELM LOH GROUP



# VX 8660.043 - Flange laterali per zoccolo per sistema zoccolo VX, lamiera d'acciaio

Per la chiusura laterale dello zoccolo, per fornire maggiore stabilità o per l'allestimento interno di zoccoli di armadi in batteria. Negli zoccoli alti 200 mm è possibile utilizzare una flangia da 200 mm o due flange da 100 mm.



## Caratteristiche

Codice prodotto	VX 8660.043
Esecuzione	Chiuso
Materiale	Lamiera d'acciaio
Colore	RAL 9005
Parti incluse nella fornitura	Materiale di fissaggio
Dimensioni	Altezza: 200 mm
Adatti per	Tipo di contenitore: VX VX IT VX SE TX CableNet TS TS IT TP PC IW CX Profondità: = 600 mm

## Caratteristiche

Type rating secondo UL 50E	Type 1 Type 12
Peso/Conf.	3,11 kg
Confezione	2 pz.
Adatti per	per sistema zoccolo VX, lamiera d'acciaio
Peso netto	3,22 kg
Peso lordo	3,236 kg
PCF/VE (Cradle-to-Gate)	11,8 kg CO2 eq (Cat B)
Nota sulla classificazione PCF	Categoria B: Valore PCF (Cradle-to-Gate) calcolato approssimativamente in base al peso del prodotto e autodichiarato
Codice tariffa doganale	94039910
ETIM 9	EC000721
ETIM 8	EC000721
ECLASS 8.0	27182003
Descrizione prodotto	VX Flangia per zoccolo laterale, altezza 200 mm, per profondità 600 mm, lamiera d'acciaio

## Approvazioni

Spiegazioni	PCF-declaration
-------------	-----------------