

**Rittal – The System.**

Faster – better – everywhere.



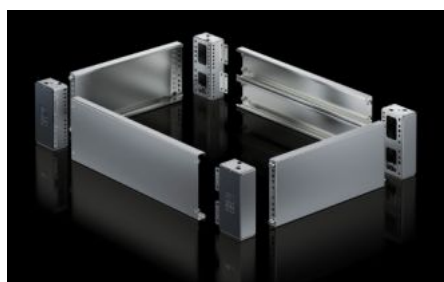
**VX 8660.051**

Base/plinth corner pieces with  
base/plinth trim panels, front and  
rear for VX base/plinth system,  
stainless steel



# VX 8660.051 - Base/plinth corner pieces with base/plinth trim panels, front and rear for VX base/plinth system, stainless steel nuova versione

Elementi angolari dello zoccolo con flangia frontale e posteriore. Ampie aperture nell'angolare dello zoccolo per un migliore accesso ai punti di avvitamento. Perfettamente accoppiabile senza soluzione di continuità.



## Caratteristiche

Codice prodotto	VX 8660.051
Materiale	Angolare dello zoccolo: acciaio inox 1.4301 (AISI 304) Flangia dello zoccolo anteriore/posteriore: acciaio inox 1.4301 (AISI 304) Tappi di copertura: ABS
Superficie	Lucidatura lineare, grana 400
Parti incluse nella fornitura	Materiale di fissaggio 4 angolari dello zoccolo 4 tappi di copertura 2 flange per zoccolo anteriori/posteriori, 100 mm
Nota	Le flange di copertura laterali dello zoccolo sono necessarie per completare una unità zoccolo e per assicurare una maggiore stabilità I tappi di copertura inclusi nella fornitura possono essere sostituiti, se necessario, con tappi in acciaio inox per zoccolo VX, in acciaio inox. I componenti della 1 <sup>a</sup> generazione del sistema zoccolo non possono essere combinati con i componenti della 2 <sup>a</sup> generazione del sistema zoccolo.

# Caratteristiche

Dimensioni	Altezza: 100 mm
Adatti per	Tipo di contenitore: VX VX SE TS PC Larghezza: = 800 mm
Type rating secondo UL 50E	Type 1 Type 3R Type 4 Type 4X Type 12
Confezione	2 pz.
Peso netto	4.6
Peso lordo	4.826
Codice tariffa doganale	94039910
EAN	4028177037861
ETIM 9	EC000721
ETIM 8	EC000721
ECLASS 8.0	27182003

# Approvazioni

Approvazioni	UL + C-UL - FTTA
--------------	------------------