

Rittal – The System.

Faster – better – everywhere.



VX 8660.110

Ruote per il trasporto

Stato: 8/02/2026 (Fonte: rittal.com/it-it)

ENCLOSURES

POWER DISTRIBUTION

CLIMATE CONTROL

IT INFRASTRUCTURE

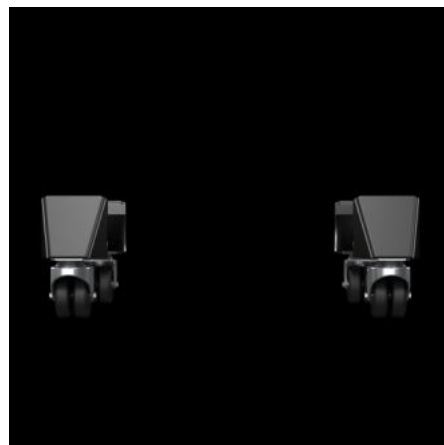
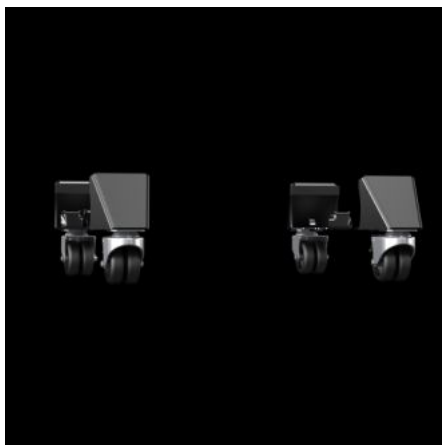
SOFTWARE & SERVICES

FRIEDHELM LOH GROUP



VX 8660.110 - Ruote per il trasporto per sistema zoccolo VX, lamiera d'acciaio

Vengono agganciate all'angolare dello zoccolo alto 100 o 200 mm.



Caratteristiche

Codice prodotto	VX 8660.110
Colore	RAL 9005
Parti incluse nella fornitura	4 ruote pivotanti doppie, di cui 2 non munite di dispositivo di arresto.
Clearande floor	100 mm
Capacità di carico	Carico dinamico massimo con l'utilizzo di 4 ruote doppie girevoli (armadio singolo): 3000 N
Peso/Conf.	8,63 kg
Confezione	1 pz.
Peso netto	8.4
Peso lordo	8.631
Codice tariffa doganale	83024900
EAN	4028177984837
ETIM 9	EC002621
ETIM 8	EC000721

Caratteristiche

ECLASS 8.0

27182003